



Budynek hotelowy z częścią biurowo-usługową  
ul. Krakowska 35-37, Wrocław  
nr działki: 29/3, obręb: 0022 - Południe

[www.krakowska35.pl](http://www.krakowska35.pl)

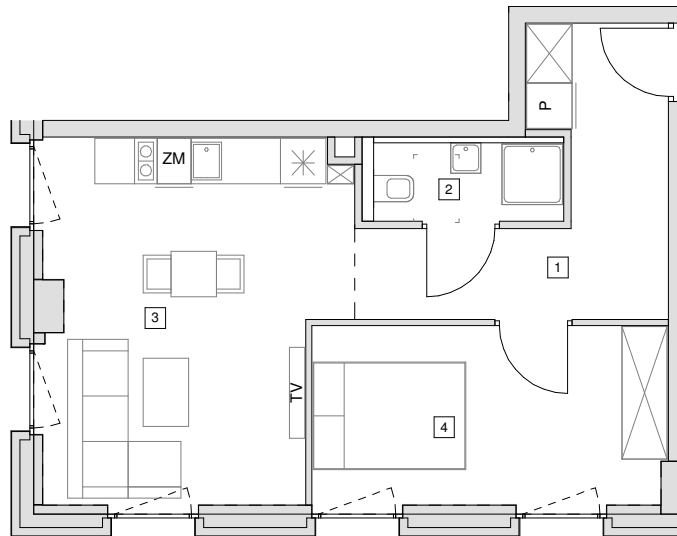
e-mail: [bsmwroclaw@atal.pl](mailto:bsmwroclaw@atal.pl)

telefon: 609 132 028

ATAL S.A. Biuro Sprzedaży, 51-109 Wrocław, ul. Na Polance 22F

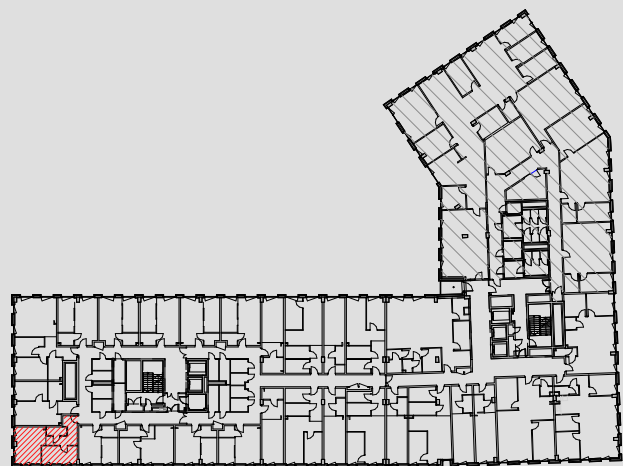
KRAKOWSKA 35

APARTAMENTY INWESTYCYJNE



### LOKAL UŻYTKOWY III.A23

|                              |                              |                            |
|------------------------------|------------------------------|----------------------------|
| 1                            | Pomieszczenie 1              | 9.33 m <sup>2</sup>        |
| 2                            | Pom. sanitarno-higieniczne 2 | 2.96 m <sup>2</sup>        |
| 3                            | Pomieszczenie 3              | 18.51 m <sup>2</sup>       |
| 4                            | Pomieszczenie 4              | 11.38 m <sup>2</sup>       |
| <b>POWIERZCHNIA UŻYTKOWA</b> |                              | <b>42.18 m<sup>2</sup></b> |



1. Wymiary pomieszczeń, lokalizację przyrządów sanitarnych i inne podano na podstawie projektu budowlanego. W toku budowy mogą wystąpić różnice w stosunku do projektu, wynikające ze specyfiki prac budowlanych.

2. Powierzchnia użytkowa jest obliczona w świetle pionowych przegród w stanie wykończonym, na poziomie podłogi, bez uwzględnienia listew przypodłogowych, progów itp.

3. Powierzchnia lokali oraz pomieszczeń określona jest na podstawie rozporządzenia Ministra Rozwoju w sprawie szczegółowego zakresu i formy projektu budowlanego z dnia 11 września 2020 r. oraz przy uwzględnieniu treści Polskiej Normy PN-ISO 9836:2022-07.