



BUDYNEK MIESZKALNY WIELORODZINNY

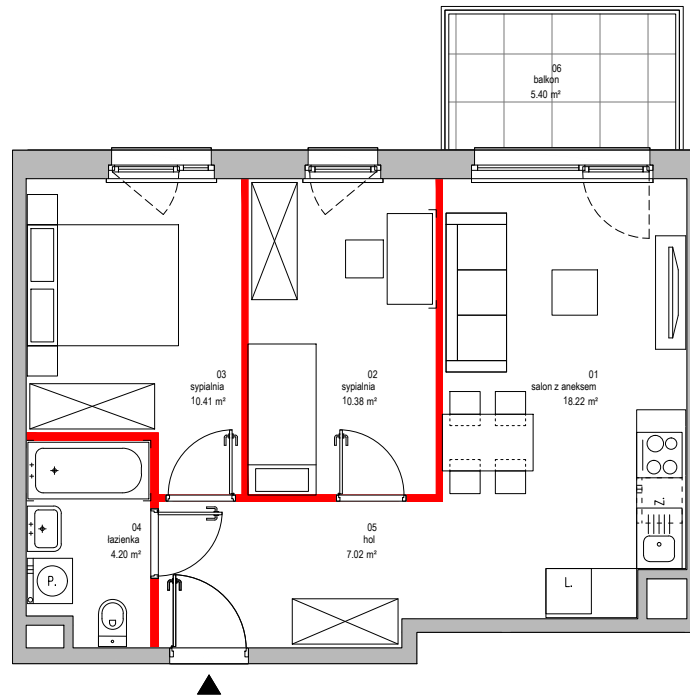
UL. WARSZAWSKA 58A, WARSZAWA-URSUS
DZ. NR 150 OBRĘB NR 2-09-04

www.warszawska58.pl
e-mail: bsmwarszawa@atal.pl
telefon: (+48) 22 614 15 13

ATAL S.A. Biuro Sprzedaży Mieszkań,
02-305 Warszawa, Aleje Jerozolimskie 142B



WARSZAWSKA 58A

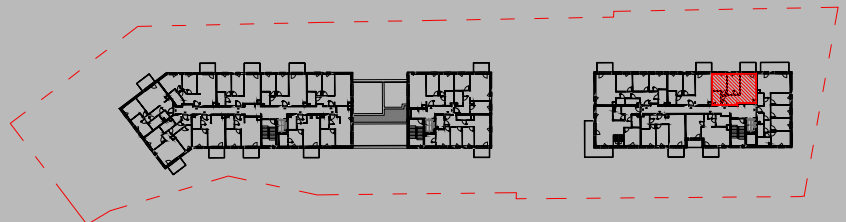


MIESZKANIE B.01.2.19

PIĘTRO 2

01	SALON Z ANEKSEM	18,22m ²
02	SYPIALNIA	10,38m ²
03	SYPIALNIA	10,41m ²
04	ŁAZIENKA	4,20m ²
05	HOL	7,02m ²
POWIERZCHNIA UŻYTKOWA		50,23m ²
06	BALKON	5,40m ²

■ ŚCIANKI DZIAŁOWE MOŻLIWE DO DEMONTAŻU / WYBURZENIA



1. Wymiary pomieszczeń, lokalizację przyborów sanitarnych i inne podano na podstawie projektu budowlanego. W toku budowy mogą wystąpić różnice w stosunku do projektu, wynikające ze specyfiki prac budowlanych.

2. Powierzchnia użytkowa jest obliczona w świetle pionowych przegród w stanie wykończonym, na poziomie podłogi, bez uwzględnienia listew przypodłogowych, progów itp.

3. Powierzchnia lokali oraz pomieszczeń określona jest na podstawie rozporządzenia Ministra Rozwoju w sprawie szczegółowego zakresu i formy projektu budowlanego z dnia 11 września 2020 r. oraz przy uwzględnieniu treści Polskiej Normy PN-ISO 9836:2015.