



BUDYNEK MIESZKALNY WIELORODZINNY

UL. WARSZAWSKA 58A, WARSZAWA-URSUS
DZ. NR 150 OBRĘB NR 2-09-04

www.warszawska58.pl
e-mail: bsmwarszawa@atal.pl
telefon: (+48) 22 614 15 13

ATAL S.A. Biuro Sprzedaży Mieszkań,
02-305 Warszawa, Aleje Jerozolimskie 142B

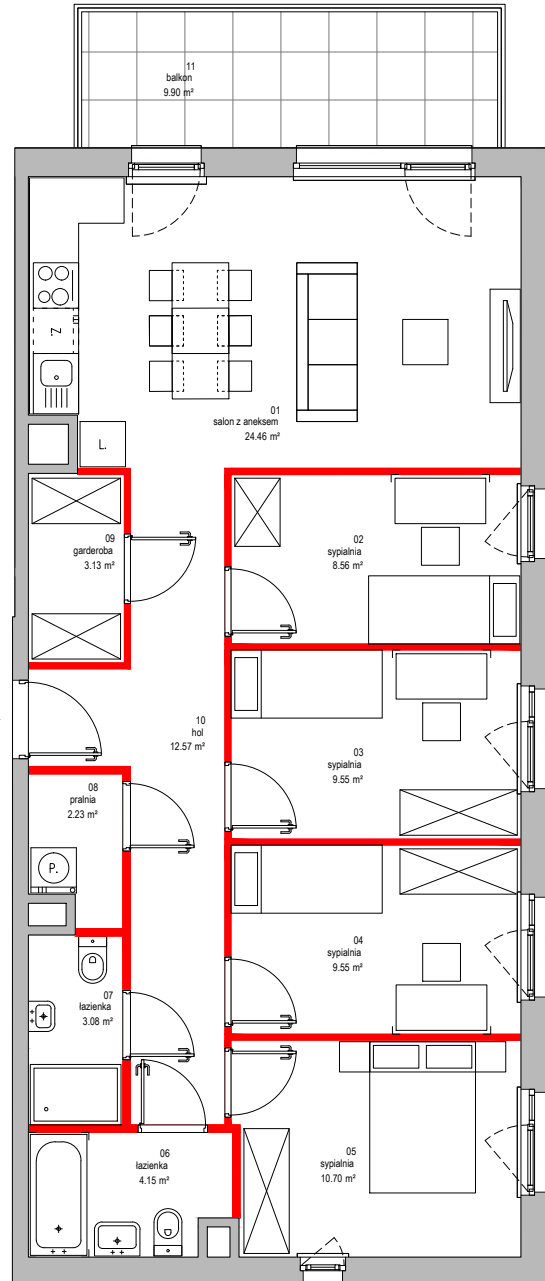
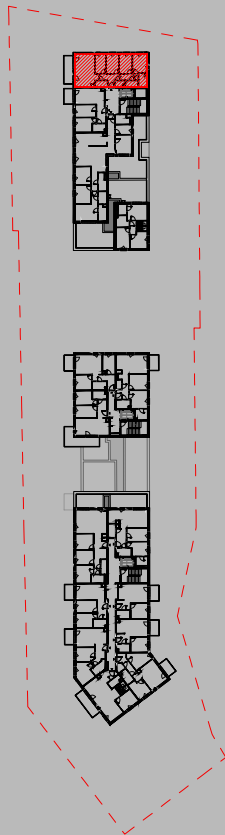


WARSZAWSKA 58A

MIESZKANIE B.01.3.23 PIĘTRO 3

01	SALON Z ANEKSEM	24,46m ²
02	SYPIALNIA	8,56m ²
03	SYPIALNIA	9,55m ²
04	SYPIALNIA	9,55m ²
05	SYPIALNIA	10,70m ²
06	ŁAZIENKA	4,15m ²
07	ŁAZIENKA	3,08m ²
08	PRALNIA	2,23m ²
09	GARDEROBA	3,13m ²
10	HOL	12,57m ²
POWIERZCHNIA UŻYTKOWA		87,98m ²
11	BALKON	9,90m ²

■ ŚCIANKI DZIAŁOWE MOŻLIWE DO DEMONTAŻU / WYBURZENIA



1. Wymiary pomieszczeń, lokalizację przyborów sanitarnych i inne podano na podstawie projektu budowlanego. W toku budowy mogą wystąpić różnice w stosunku do projektu, wynikające ze specyfiki prac budowlanych.
2. Powierzchnia użytkowa jest obliczona w świetle pionowych przegród w stanie wykończonym, na poziomie podłogi, bez uwzględnienia listew przypodłogowych, progów itp.
3. Powierzchnia lokali oraz pomieszczeń określona jest na podstawie rozporządzenia Ministra Rozwoju w sprawie szczegółowego zakresu i formy projektu budowlanego z dnia 11 września 2020 r. oraz przy uwzględnieniu treści Polskiej Normy PN-ISO 9836:2015.