



## BUDYNEK MIESZKALNY WIELORODZINNY

ul. Płosa i Rembrandta  
identyfikatory działek:  
146511\_8.0930.1/34 i 146511\_8.0930.1/100


[www.nowytargowek.pl](http://www.nowytargowek.pl)  
e-mail: [bsmwarszawa@atal.pl](mailto:bsmwarszawa@atal.pl)  
telefon: (+48) 22 614 15 13

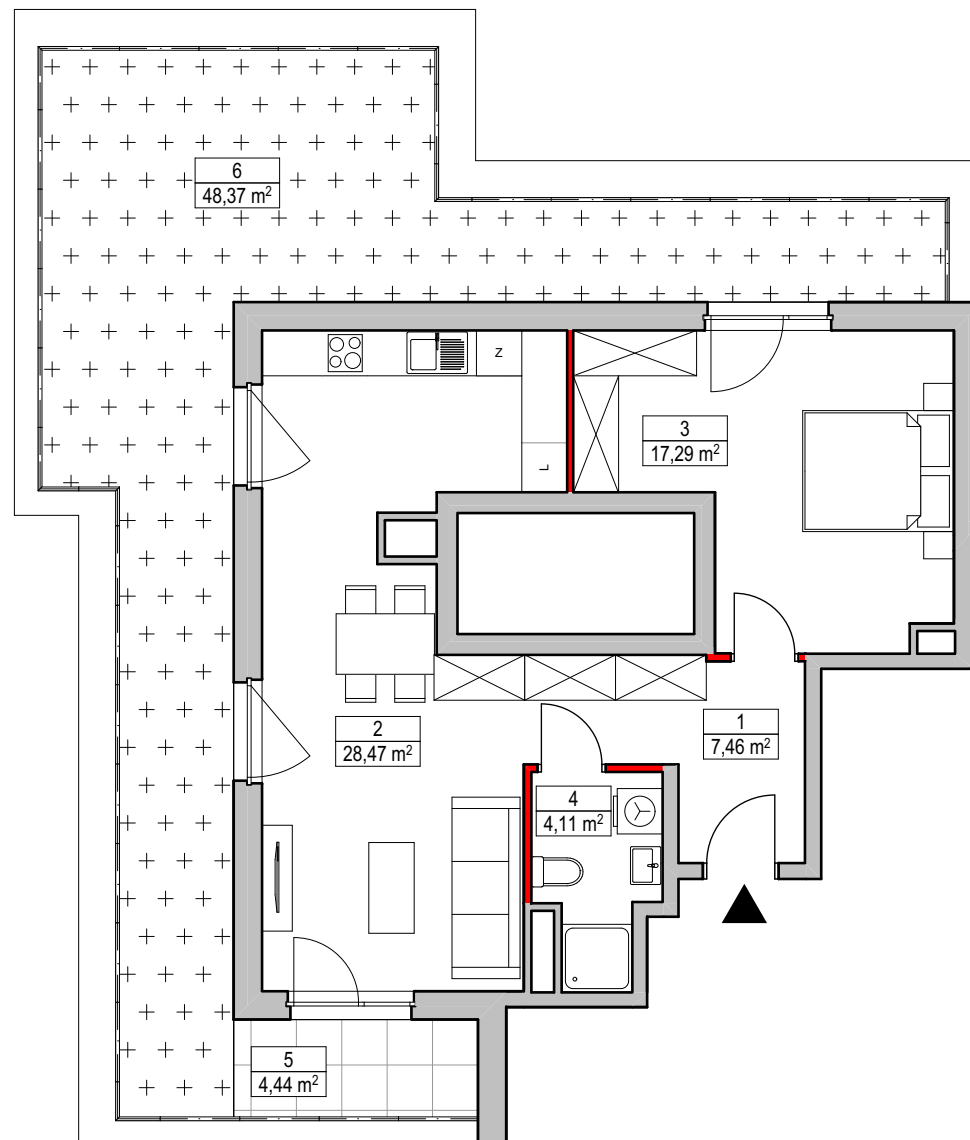
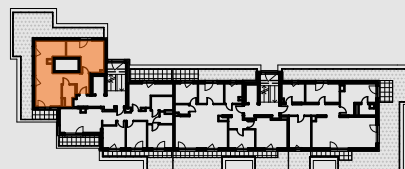
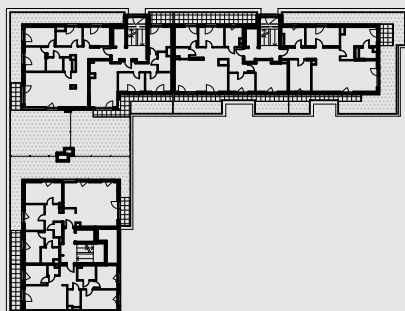
# NOWY TARGÓWEK

**ATALS.A.** Biuro Sprzedaży Mieszkań  
02-305 Warszawa,  
Aleje Jerozolimskie 142B

### Mieszkanie D2.1.5.1 Piętro: 5

Nr	Pomieszczenie	Pow.[m2]
1	hol	7,46
2	salon z aneksem	28,47
3	pokój	17,29
4	łazienka	4,11
POWIERZCHNIA UŻYTKOWA		<b>57,33 m<sup>2</sup></b>
5	taras utwardzony	4,44
6	taras zielony	48,37

 ŚCIANKI DZIAŁOWE MOŻLIWE DO DEMONTAŻU/WYBURZENIA



1. Wymiary pomieszczeń, lokalizację przyborów sanitarnych i inne podano na podstawie projektu budowlanego. W toku budowy mogą wystąpić różnice w stosunku do projektu, wynikające ze specyfiki prac budowlanych.
2. Powierzchnia użytkowa jest obliczona w świetle pionowych przegród w stanie wykończonym, na poziomie podłogi, bez uwzględnienia listew przypodłogowych, progów itp.
3. Powierzchnia lokali oraz pomieszczeń określona jest na podstawie rozporządzenia Ministra Rozwoju w sprawie szczegółowego zakresu i formy projektu budowlanego z dnia 11 września 2020 r. oraz przy uwzględnieniu treści Polskiej Normy PN-ISO 9836:2022-07.