



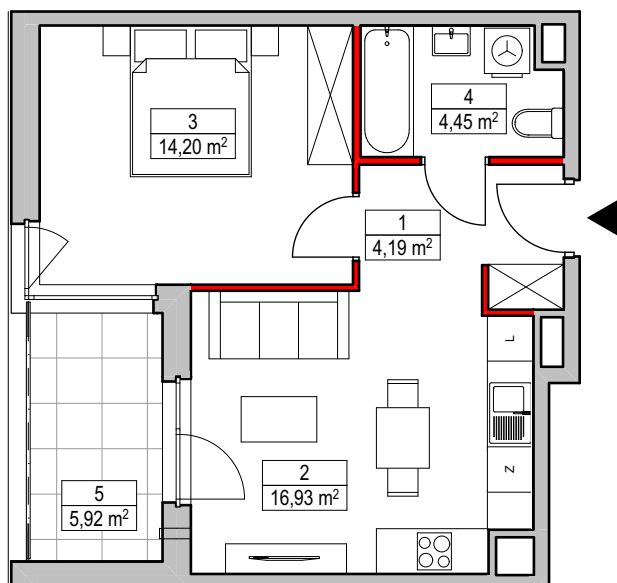
BUDYNEK MIESZKALNY WIELORODZINNY

ul. Płosa i Rembrandta
identyfikatory działek: 146511_8.0930.1/34 i 146511_8.0930.1/100

www.nowytargowek.pl
e-mail: bsmwarszawa@atal.pl
telefon: (+48) 22 614 15 13

NOWY TARGÓWEK

ATLAS.A. Biuro Sprzedaży Mieszkań
02-305 Warszawa, Aleje Jerozolimskie 142B

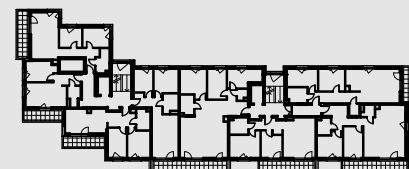
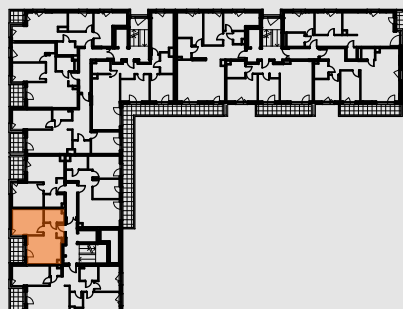


Mieszkanie D1.1.4.2 Piętro: 4

Nr	Pomieszczenie	Pow.[m2]
1	hol	4,19
2	salon z aneksem	16,93
3	pokój	14,20
4	łazienka	4,45
POWIERZCHNIA UŻYTKOWA		39,77 m²
5	loggia	5,92

SCIANKI DZIAŁOWE MOŻLIWE DO DEMONTAŻU/WYBURZENIA

NAWIEWNIK OKOŁO 220 cm NAD PODŁOGĄ



1. Wymiary pomieszczeń, lokalizację przyborów sanitarnych i inne podano na podstawie projektu budowlanego. W toku budowy mogą wystąpić różnice w stosunku do projektu, wynikające ze specyfiki prac budowlanych.
2. Powierzchnia użytkowa jest obliczona w świetle pionowych przegród w stanie wykończonym, na poziomie podłogi, bez uwzględnienia listew przypodłogowych, progów itp.
3. Powierzchnia lokali oraz pomieszczeń określona jest na podstawie rozporządzenia Ministra Rozwoju w sprawie szczegółowego zakresu i formy projektu budowlanego z dnia 11 września 2020 r. oraz przy uwzględnieniu treści Polskiej Normy PN-ISO 9836:2022-07.