



BUDYNEK MIESZKALNY WIELORODZINNY

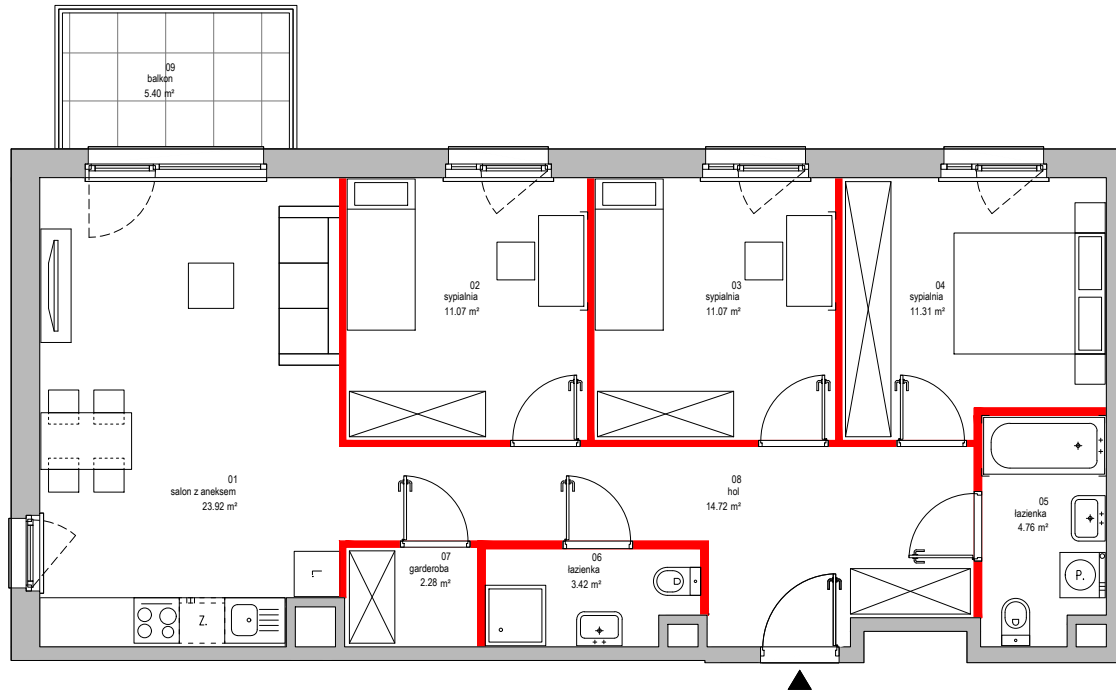
UL. WARSZAWSKA 58A, WARSZAWA-URSUS
DZ. NR 150 OBRĘB NR 2-09-04

www.warszawska58.pl
e-mail: bsmwarszawa@atal.pl
telefon: (+48) 22 614 15 13

ATAL S.A. Biuro Sprzedaży Mieszkań,
02-305 Warszawa, Aleje Jerozolimskie 142B



WARSZAWSKA 58A

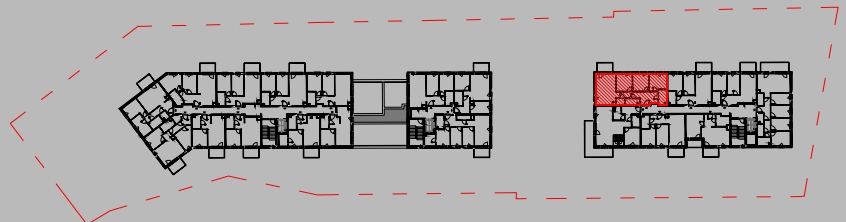


MIESZKANIE B.01.2.17

PIĘTRO 2

01	SALON Z ANEKSEM	23,92m ²
02	SYPIALNIA	11,07m ²
03	SYPIALNIA	11,07m ²
04	SYPIALNIA	11,31m ²
05	ŁAZIENKA	4,76m ²
06	ŁAZIENKA	3,42m ²
07	GARDEROBA	2,28m ²
08	HOL	14,72m ²
POWIERZCHNIA UŻYTKOWA		82,55m ²
09	BALKON	5,40m ²

■ ŚCIANKI DZIAŁOWE MOŻLIWE DO DEMONTAŻU / WYBURZENIA



1. Wymiary pomieszczeń, lokalizację przyborów sanitarnych i inne podano na podstawie projektu budowlanego. W toku budowy mogą wystąpić różnice w stosunku do projektu, wynikające ze specyfiki prac budowlanych.

2. Powierzchnia użytkowa jest obliczona w świetle pionowych przegród w stanie wykończonym, na poziomie podłogi, bez uwzględnienia listew przypodłogowych, progów itp.

3. Powierzchnia lokali oraz pomieszczeń określona jest na podstawie rozporządzenia Ministra Rozwoju w sprawie szczegółowego zakresu i formy projektu budowlanego z dnia 11 września 2020 r. oraz przy uwzględnieniu treści Polskiej Normy PN-ISO 9836:2015.