



## BUDYNEK MIESZKALNY WIELORODZINNY

ul. Poematu, Warszawa - Wawer  
dz. nr 66/2; 63/5 obręb nr 3-12-99

[www.osiedlepoematu.pl](http://www.osiedlepoematu.pl)

e-mail: [bsmwarszawa@atal.pl](mailto:bsmwarszawa@atal.pl)

telefon: (+48) 22 614 15 13

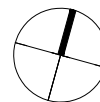
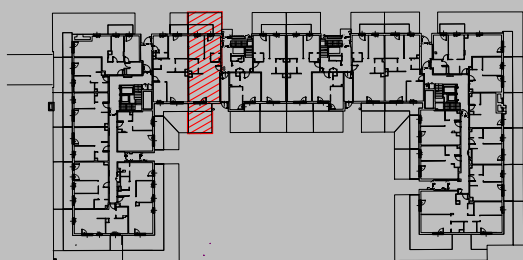
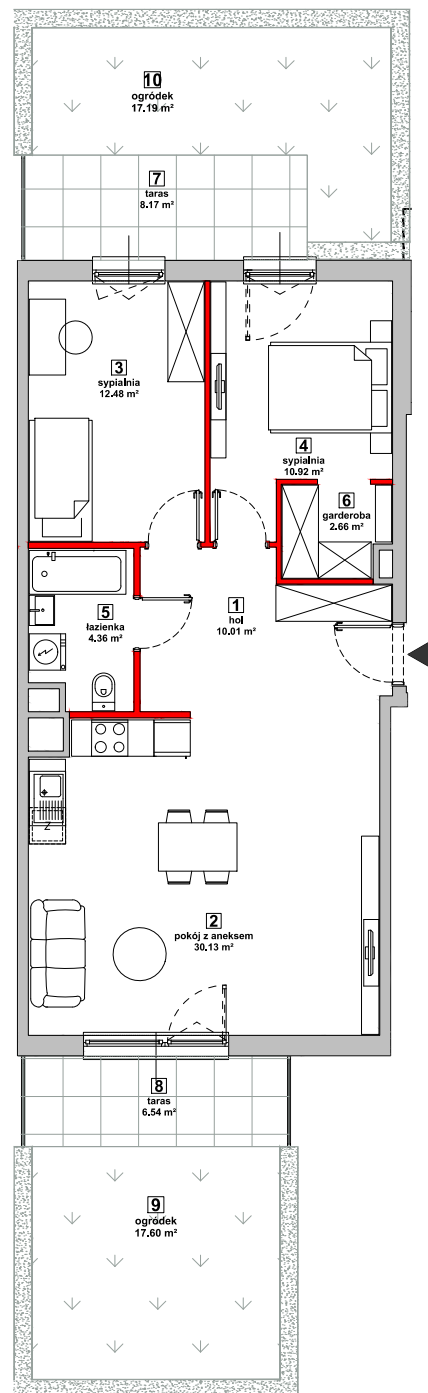


ATAL S.A. Biuro Sprzedaży Mieszkań, 02-305 Warszawa, Aleje Jerozolimskie 142B /III piętro

### MIESZKANIE P9.02.0.55 PARTER

|                              |                 |                           |
|------------------------------|-----------------|---------------------------|
| 1                            | HOL             | 10.01m <sup>2</sup>       |
| 2                            | POKÓJ Z ANEKSEM | 30.13m <sup>2</sup>       |
| 3                            | SYPALNIA        | 12.48m <sup>2</sup>       |
| 4                            | SYPALNIA        | 10.92m <sup>2</sup>       |
| 5                            | ŁAZIENKA        | 4.36m <sup>2</sup>        |
| 6                            | GARDEROBA       | 2.66m <sup>2</sup>        |
| <b>POWIERZCHNIA UŻYTKOWA</b> |                 | <b>70.56m<sup>2</sup></b> |
| 7                            | TARAS           | 8.17m <sup>2</sup>        |
| 8                            | TARAS           | 6.54m <sup>2</sup>        |
| 9                            | OGRÓDEK         | 17.60m <sup>2</sup>       |
| 10                           | OGRÓDEK         | 17.19m <sup>2</sup>       |

 ŚCIANKI DZIAŁOWE MOŻLIWE DO DEMONTAŻU/WYBURZENIA



1. Wymiary pomieszczeń, lokalizację przyborów sanitarnych i inne podano na podstawie projektu budowlanego. W toku budowy mogą wystąpić różnice w stosunku do stanu wynikającego z projektu, wynikające ze specyfiki prac budowlanych.
2. Powierzchnia jest obliczona w świetle pionowych przegród w stanie wykończonym, przy uwzględnieniu tynków i okładzin o grubości 1,5cm, na poziomie podłogi bez uwzględnienia listew przypodłogowych, progów itp. Wymiary są podane w stanie bez wykończenia.
3. Powierzchnia użytkowa lokali określona jest na podstawie rozporządzenia Ministra Rozwoju w sprawie szczegółowego zakresu i formy projektu budowlanego z dnia 11 września 2020 r. oraz przy uwzględnieniu treści Polskiej Normy PN-ISO 9836:2015.