



BUDYNEK MIESZKALNY WIELORODZINNY

ul. Poematu, Warszawa - Wawer
dz. nr 66/2, 63/5 obręb nr 3-12-99

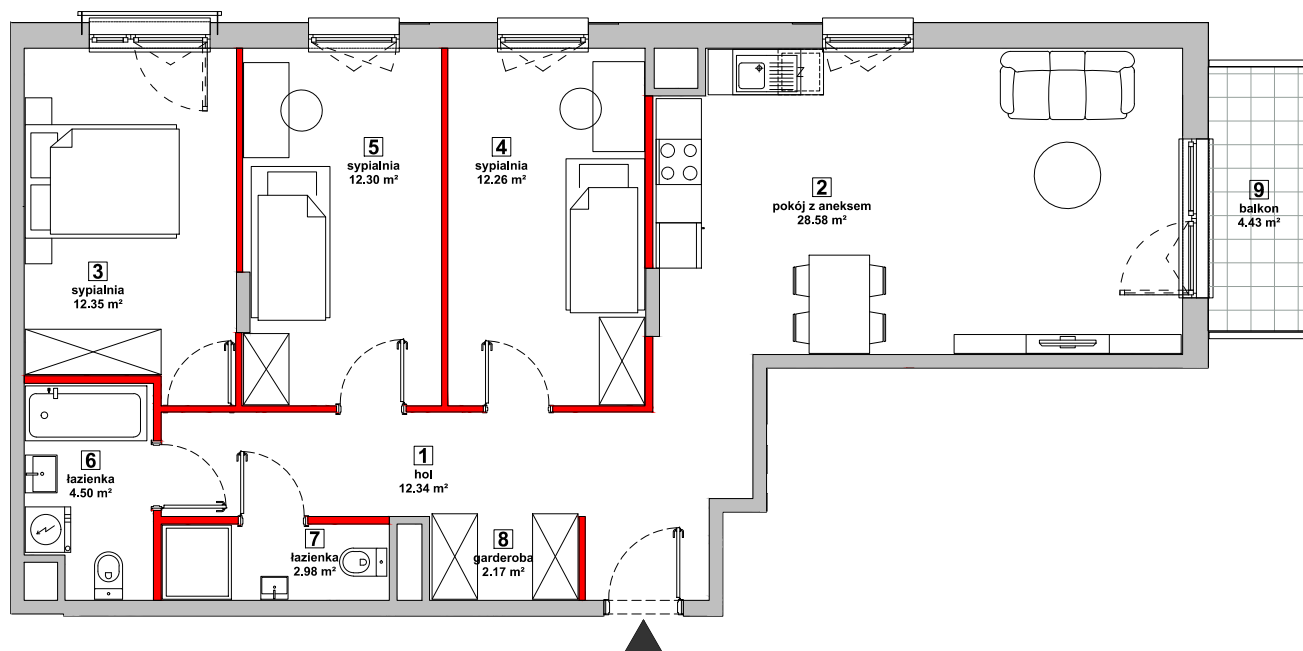
www.osiedlepoematu.pl

e-mail: bsmwarszawa@atal.pl

telefon: (+48) 22 614 15 13




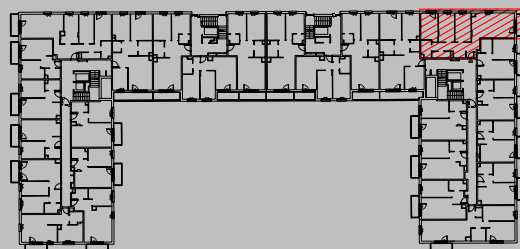
ATAL S.A. Biuro Sprzedaży Mieszkań, 02-305 Warszawa, Aleje Jerozolimskie 142B /III piętro



MIESZKANIE P9.04.1.99 PIĘTRO 1

| | | |
|------------------------------|-----------------|---------------------------|
| 1 | HOL | 12.34m ² |
| 2 | POKÓJ Z ANEKSEM | 28.58m ² |
| 3 | SYPALNIA | 12.35m ² |
| 4 | SYPALNIA | 12.26m ² |
| 5 | SYPALNIA | 12.30m ² |
| 6 | ŁAZIENKA | 4.50m ² |
| 7 | ŁAZIENKA | 2.98m ² |
| 8 | GARDEROBA | 2.17m ² |
| POWIERZCHNIA UŻYTKOWA | | 87.48m² |
| 9 | BALKON | 4.43m ² |

 ŚCIANKI DZIAŁOWE MOŻLIWE DO DEMONTAŻU/WYBURZENIA



1. Wymiary pomieszczeń, lokalizację przyborów sanitarnych i inne podano na podstawie projektu budowlanego. W toku budowy mogą wystąpić różnice w stosunku do stanu wynikającego z projektu, wynikające ze specyfiki prac budowlanych.
2. Powierzchnia jest obliczona w świetle pionowych przegród w stanie wykończonym, przy uwzględnieniu tynków i okładzin o grubości 1,5cm, na poziomie podłogi bez uwzględnienia listew przypodłogowych, progów itp. Wymiary są podane w stanie bez wykończenia.
3. Powierzchnia użytkowa lokali określona jest na podstawie rozporządzenia Ministra Rozwoju w sprawie szczegółowego zakresu i formy projektu budowlanego z dnia 11 września 2020 r. oraz przy uwzględnieniu treści Polskiej Normy PN-ISO 9836:2015