



## BUDYNEK MIESZKALNY WIELORODZINNY

ul. Poematu, Warszawa - Wawer  
dz. nr 66/2; 63/5 obręb nr 3-12-99

[www.osiedlepoematu.pl](http://www.osiedlepoematu.pl)


e-mail: [bsmwarszawa@atal.pl](mailto:bsmwarszawa@atal.pl)  
telefon: (+48) 22 614 15 13

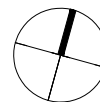
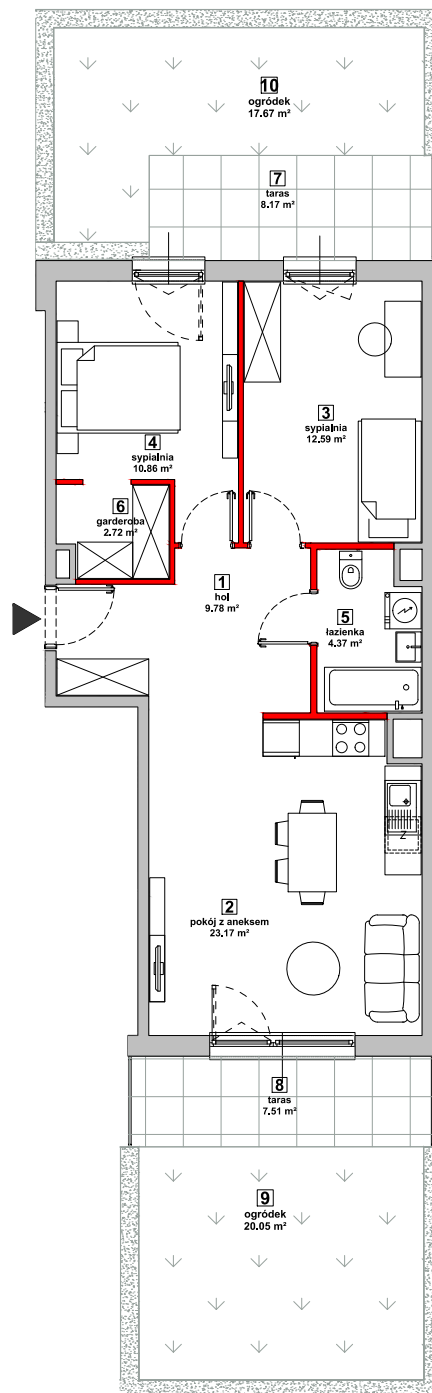
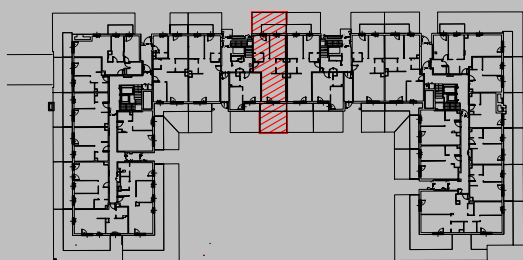


ATAL S.A. Biuro Sprzedaży Mieszkań, 02-305 Warszawa, Aleje Jerozolimskie 142B /III piętro

### MIESZKANIE P9.02.0.53 PARTER

1	HOL	9.78m <sup>2</sup>
2	POKÓJ Z ANEKSEM	23.17m <sup>2</sup>
3	SYPALNIA	12.59m <sup>2</sup>
4	SYPALNIA	10.86m <sup>2</sup>
5	ŁAZIENKA	4.37m <sup>2</sup>
6	GARDEROBA	2.72m <sup>2</sup>
<b>POWIERZCHNIA UŻYTKOWA</b>		<b>63.49m<sup>2</sup></b>
7	TARAS	8.17m <sup>2</sup>
8	TARAS	7.51m <sup>2</sup>
9	OGRÓDEK	20.05m <sup>2</sup>
10	OGRÓDEK	17.67m <sup>2</sup>

 ŚCIANKI DZIAŁOWE MOŻLIWE DO DEMONTAŻU/WYBURZENIA



1. Wymiary pomieszczeń, lokalizację przyborów sanitarnych i inne podano na podstawie projektu budowlanego. W toku budowy mogą wystąpić różnice w stosunku do stanu wynikającego z projektu, wynikające ze specyfiki prac budowlanych.
2. Powierzchnia jest obliczona w świetle pionowych przegród w stanie wykończonym, przy uwzględnieniu tynków i okładzin o grubości 1,5cm, na poziomie podłogi bez uwzględnienia listew przypodłogowych, progów itp. Wymiary są podane w stanie bez wykończenia.
3. Powierzchnia użytkowa lokali określona jest na podstawie rozporządzenia Ministra Rozwoju w sprawie szczegółowego zakresu i formy projektu budowlanego z dnia 11 września 2020 r. oraz przy uwzględnieniu treści Polskiej Normy PN-ISO 9836:2015.