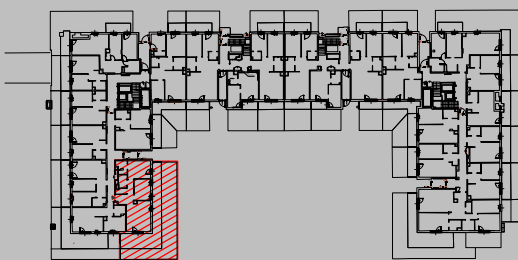
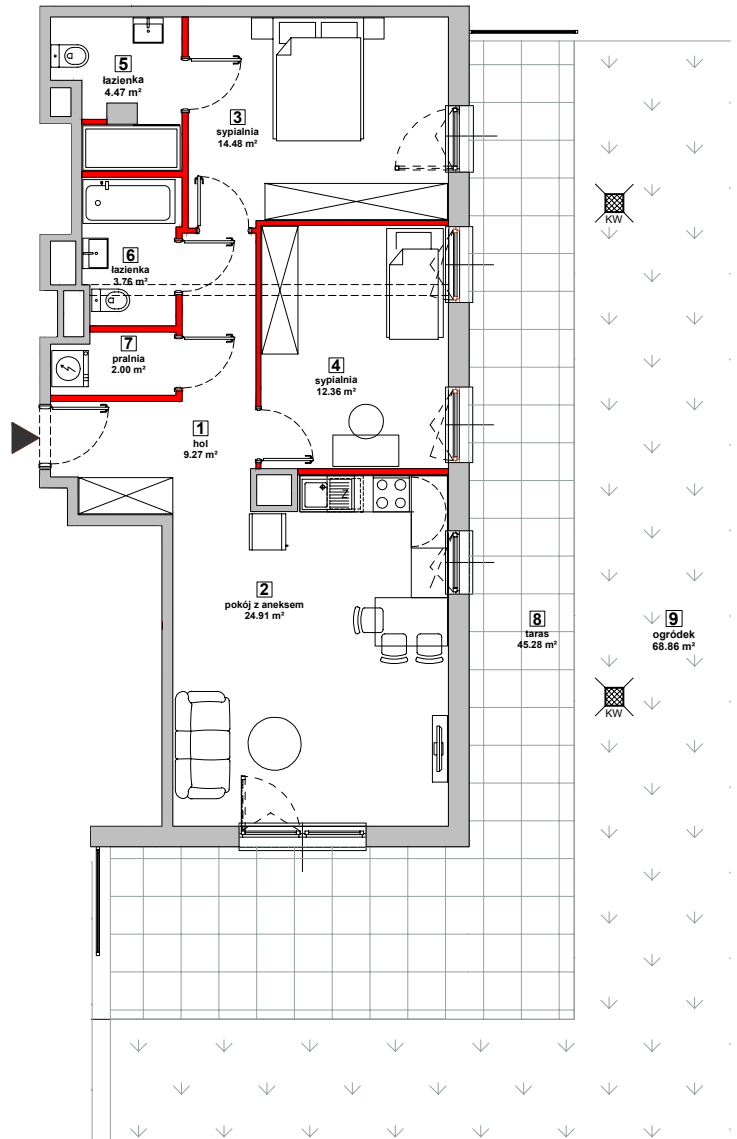


MIESZKANIE P9.01.0.3

PARTER

1	HOL	9.27m ²
2	POKÓJ Z ANEKSEM	24.91m ²
3	SYPALNIA	14.48m ²
4	SYPALNIA	12.36m ²
5	ŁAZIENKA	4.47m ²
6	ŁAZIENKA	3.76m ²
7	PRALNIA	2.00m ²
POWIERZCHNIA UŻYTKOWA		71.25m²
8	TARAS	45.28m ²
9	OGRÓDEK	68.86m ²

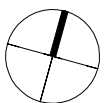
ŚCIANKI DZIAŁOWE MOŻLIWE DO DEMONTAŻU/WYBURZENIA



KRATKA WPUSTOWA



BELKA O WYS.22 CM



1. Wymiary pomieszczeń, lokalizację przyrządów sanitarnych i inne podano na podstawie projektu budowlanego. W toku budowy mogą wystąpić różnice w stosunku do stanu wynikającego z projektu, wynikające ze specyfiki prac budowlanych.
2. Powierzchnia jest obliczona w świetle pionowych przegród w stanie wykończonym, przy uwzględnieniu tynków i okładzin o grubości 1,5cm, na poziomie podłogi bez uwzględnienia listew przypodłogowych, progów itp. Wymiary są podane w stanie bez wykończenia.
3. Powierzchnia użytkowa lokali określona jest na podstawie rozporządzenia Ministra Rozwoju w sprawie szczegółowego zakresu i formy projektu budowlanego z dnia 11 września 2020 r. oraz przy uwzględnieniu treści Polskiej Normy PN-ISO 9836:2015.