



BUDYNEK MIESZKALNY WIELORODZINNY

ul. Poematu, Warszawa - Wawer
dz. nr 66/2, 63/5 obręb nr 3-12-99

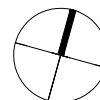
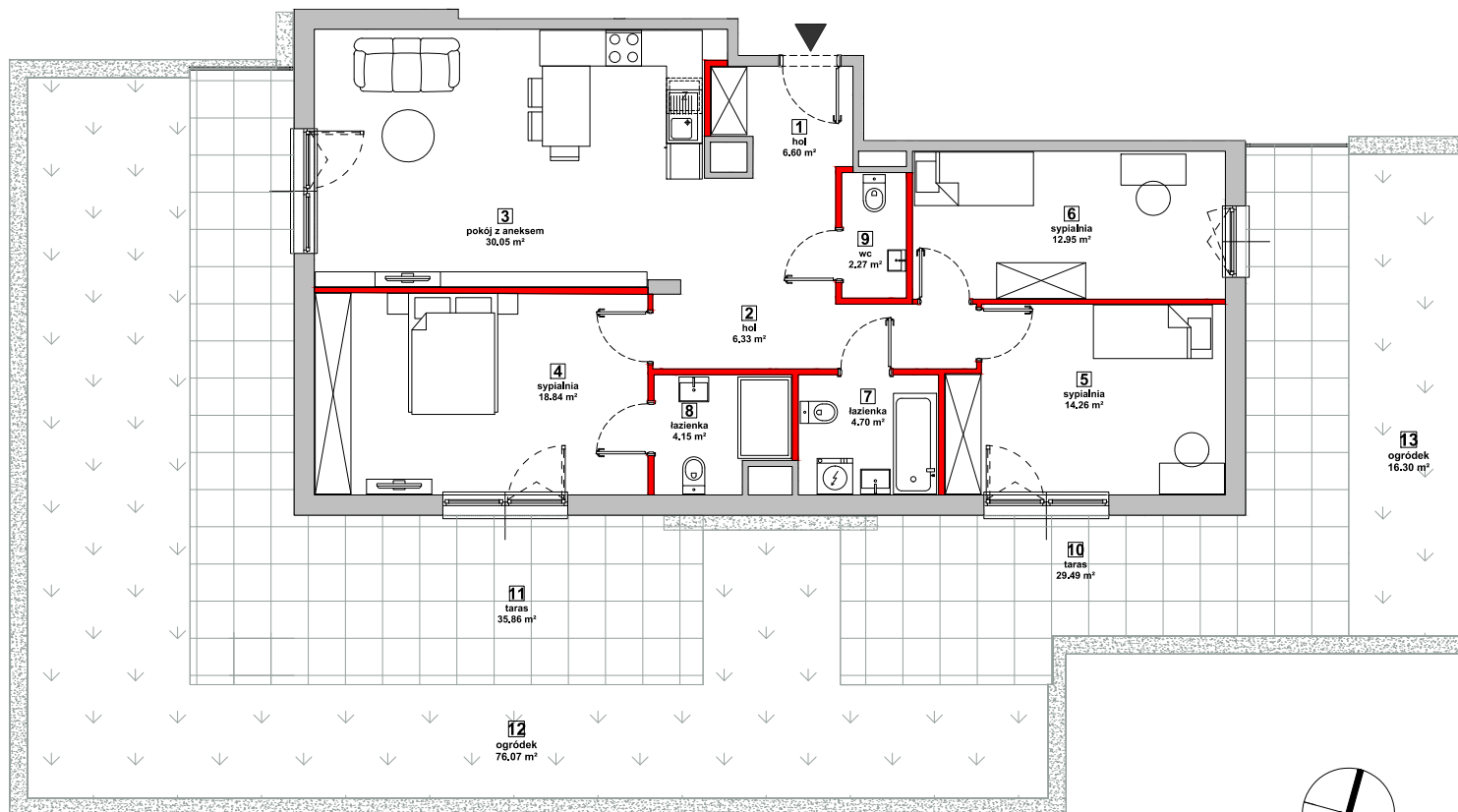
www.osiedlepoematu.pl

e-mail: bsmwarszawa@atal.pl

telefon: (+48) 22 614 15 13



ATAL S.A. Biuro Sprzedaży Mieszkań, 02-305 Warszawa, Aleje Jerozolimskie 142B / III piętro

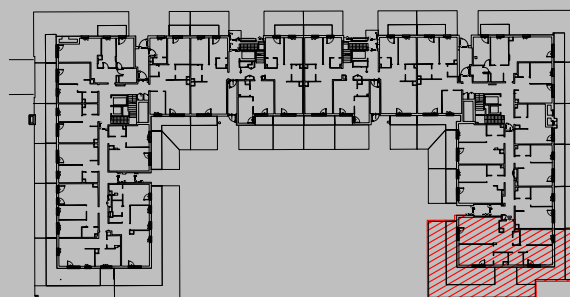


MIESZKANIE P9.04.0.94

PARTER

1	HOL	6.60m ²
2	HOL	6.33m ²
3	POKÓJ Z ANEKSEM	30.05m ²
4	SYPALNIA	18.84m ²
5	SYPALNIA	14.26m ²
6	SYPALNIA	12.95m ²
7	ŁAZIENKA	4.70m ²
8	ŁAZIENKA	4.15m ²
9	WC	2.27m ²
POWIERZCHNIA UŻYTKOWA		100.15m²
10	TARAS	29.49m ²
11	TARAS	35.86m ²
12	OGRÓDEK	76.07m ²
13	OGRÓDEK	16.30m ²

 ŚCIANKI DZIAŁOWE MOŻLIWE DO DEMONTAŻU/WYBURZENIA



1. Wymiary pomieszczeń, lokalizację przyborów sanitarnych i inne podano na podstawie projektu budowlanego. W toku budowy mogą wystąpić różnice w stosunku do stanu wynikającego z projektu, wynikające ze specyfiki prac budowlanych.
2. Powierzchnia jest obliczona w świetle pionowych przegród w stanie wykończonym, przy uwzględnieniu tynków i okładzin o grubości 1,5cm, na poziomie podłogi bez uwzględnienia listew przypodłogowych, progów itp. Wymiary są podane w stanie bez wykończenia.
3. Powierzchnia użytkowa lokali określona jest na podstawie rozporządzenia Ministra Rozwoju w sprawie szczegółowego zakresu i formy projektu budowlanego z dnia 11 września 2020 r. oraz przy uwzględnieniu treści Polskiej Normy PN-ISO 9836:2015