



ZESPÓŁ BUDYNKÓW MIESZKALNO - APARTAMENTOWYCH

ul. Olimpijska, Katowice
dz. nr 74/64, 74/62, 74/36, 74/37, 1/7, 74/89, 74/90.

www.atalolimpijska.pl

e-mail: bsmkatowice@atal.pl
telefon: (+48) 32 353 65 73
ATAL S.A. Biuro Sprzedaży, ul. Porcelanowa 10, 40-246 Katowice

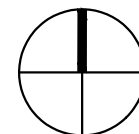
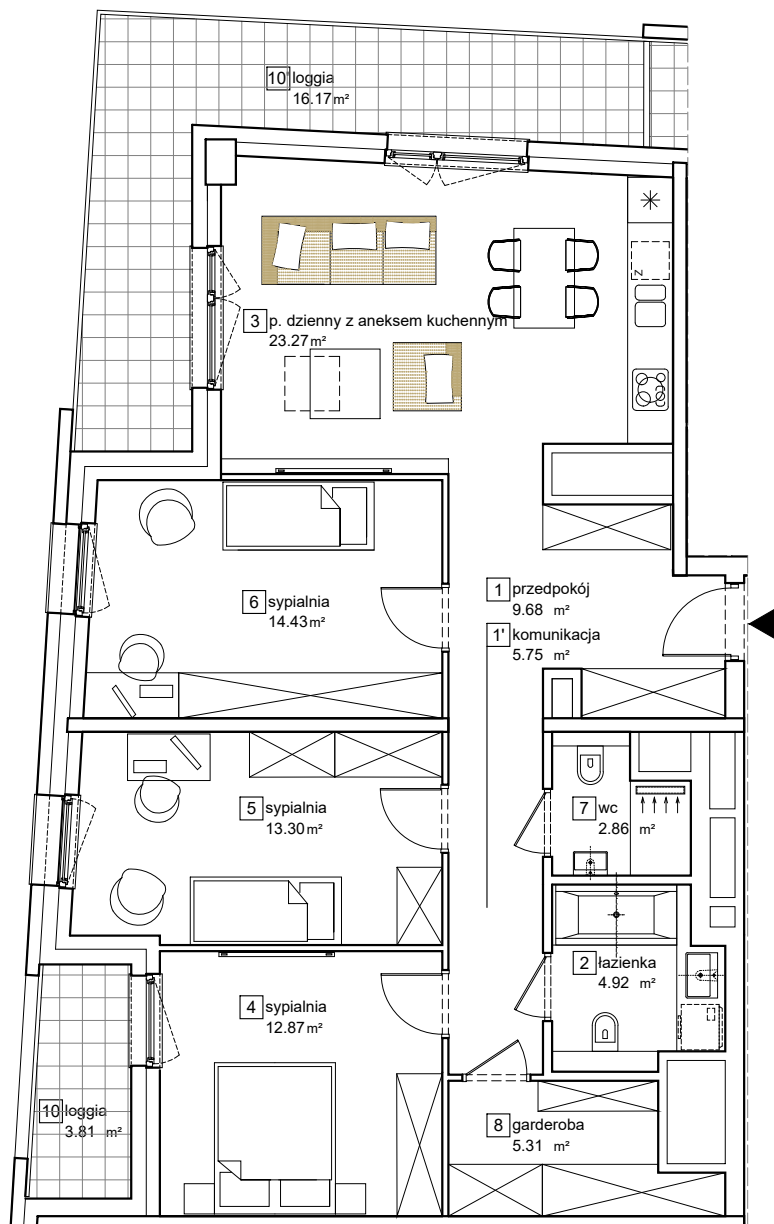


MIESZKANIE 166A CZTEROPOKOJOWE

PIĘTRO 13

1	przedpokój	9.68 m ²
1'	komunikacja	5.75 m ²
2	łazienka	4.92 m ²
3	p. dzienny z aneksem kuchennym	23.27 m ²
4	sypialnia	12.87 m ²
5	sypialnia	13.30 m ²
6	sypialnia	14.43 m ²
7	wc	2.86 m ²
8	garderoba	5.31 m ²
POWIERZCHNIA UŻYTKOWA		92.39 m²
10	loggia	3.81 m ²
10'	loggia	16.17 m ²

BUDYNEK A



1. Wymiary pomieszczeń, lokalizację przyborów sanitarnych i inne podano na podstawie projektu budowlanego. W trakcie budowy mogą wystąpić różnice w stosunku do stanu wynikającego z projektu, właściwe dla specyfiki prac budowlanych.
2. Powierzchnia jest obliczona w świetle pionowych przegród w stanie wykończonym, przy uwzględnieniu tynków i okładzin o grubości 1,5cm, na poziomie podłogi oraz bez uwzględnienia listew przypodłogowych, progów itp. Wymiary są podane w stanie bez wykończenia.
3. Powierzchnia użytkowa lokali określona jest na podstawie rozporządzenia Ministra Rozwoju w sprawie szczegółowego zakresu i formy projektu budowlanego z dnia 11 września 2020 r. oraz przy uwzględnieniu treści Polskiej Normy PN-ISO 9836:2015.