



## ZESPÓŁ BUDYNKÓW MIESZKALNO - APARTAMENTOWYCH

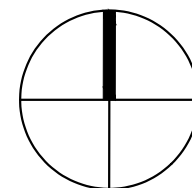
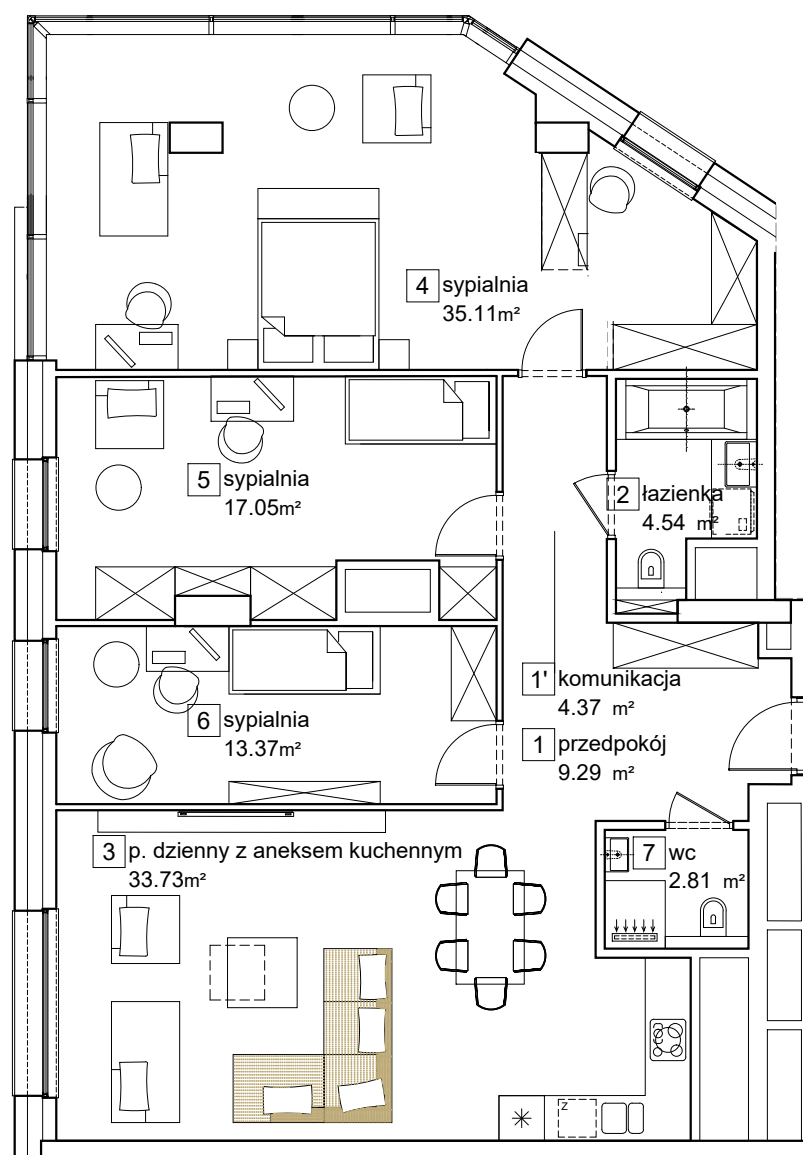
ul. Olimpijska, Katowice  
dz. nr 74/64, 74/62, 74/36, 74/37, 1/7, 74/89, 74/90.

[www.atalolimpijska.pl](http://www.atalolimpijska.pl)

e-mail: [bsmkatowice@atal.pl](mailto:bsmkatowice@atal.pl)

telefon: (+48) 32 353 65 73

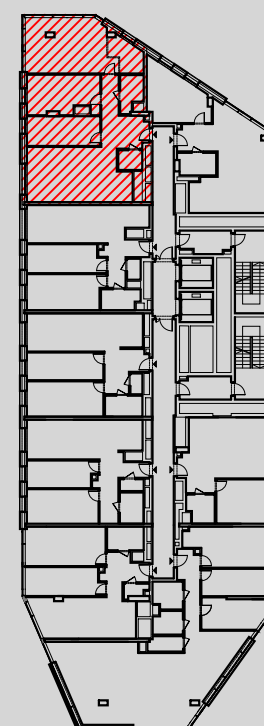
ATAL S.A. Biuro Sprzedaży, ul. Porcelanowa 10, 40-246 Katowice



## BUDYNEK B

### MIESZKANIE 175B CZTEROPOKOJOWE

	PIĘTRO 22
1 przedpokój	9.26 m <sup>2</sup>
1' komunikacja	4.37 m <sup>2</sup>
2 łazienka	4.54 m <sup>2</sup>
3 p. dzienny z aneksem kuchennym	33.73 m <sup>2</sup>
4 sypialnia	35.11 m <sup>2</sup>
5 sypialnia	17.05 m <sup>2</sup>
6 sypialnia	13.37 m <sup>2</sup>
7 wc	2.81 m <sup>2</sup>
<b>POWIERZCHNIA UŻYTKOWA</b>	<b>120.24 m<sup>2</sup></b>



1. Powierzchnia użytkowa lokali oraz pomieszczeń określona jest na podstawie treści Polskiej Normy PN-ISO 9836:2015.
2. Nie uwzględnia się powierzchni pod ściankami działowymi, powierzchni otworów na drzwi i okna oraz nisz w elementach zamykających.