

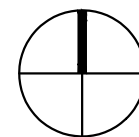
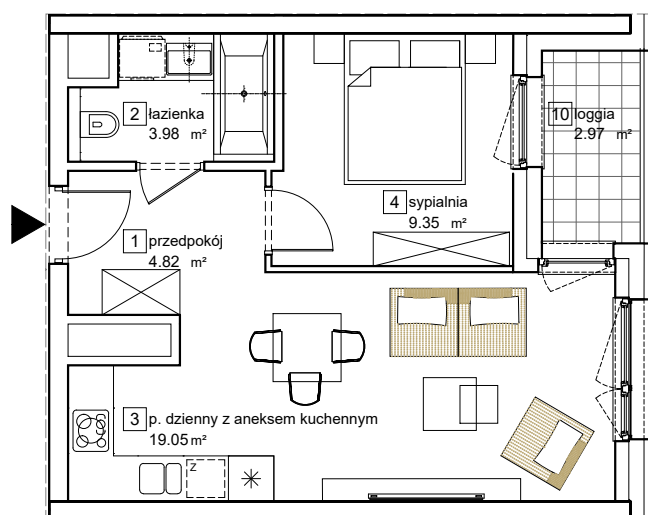


ZESPÓŁ BUDYNKÓW MIESZKALNO - APARTAMENTOWYCH

ul. Olimpijska, Katowice
dz. nr 74/64, 74/62, 74/36, 74/37, 1/7, 74/89, 74/90.

www.atalolimpijska.pl

e-mail: bsmkatowice@atal.pl
telefon: (+48) 32 353 65 73
ATAL S.A. Biuro Sprzedaży, ul. Porcelanowa 10, 40-246 Katowice

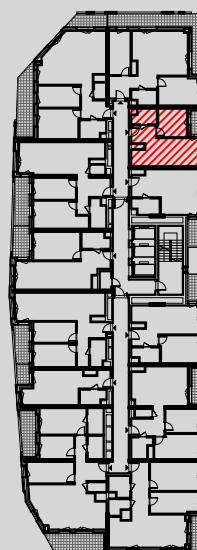


BUDYNEK C

MIESZKANIE 117C DWUPOKOJOWE

PIĘTRO 10

| | | |
|------------------------------|--------------------------------|----------------------------|
| 1 | przedpokój | 4.82 m ² |
| 2 | łazienka | 3.98 m ² |
| 3 | p. dzienny z aneksem kuchennym | 19.05 m ² |
| 4 | sypialnia | 9.35 m ² |
| POWIERZCHNIA UŻYTKOWA | | 37.20 m² |
| 10 | loggia | 2.97 m ² |



1. Powierzchnia użytkowa lokali oraz pomieszczeń określona jest na podstawie treści Polskiej Normy PN-ISO 9836:2015
2. Nie uwzględnia się powierzchni pod ściankami działowymi, powierzchni otworów na drzwi i okna oraz nisz w elementach zamykających.