



## ZESPÓŁ BUDYNKÓW MIESZKALNO - APARTAMENTOWYCH

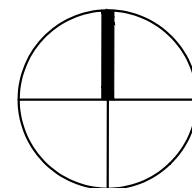
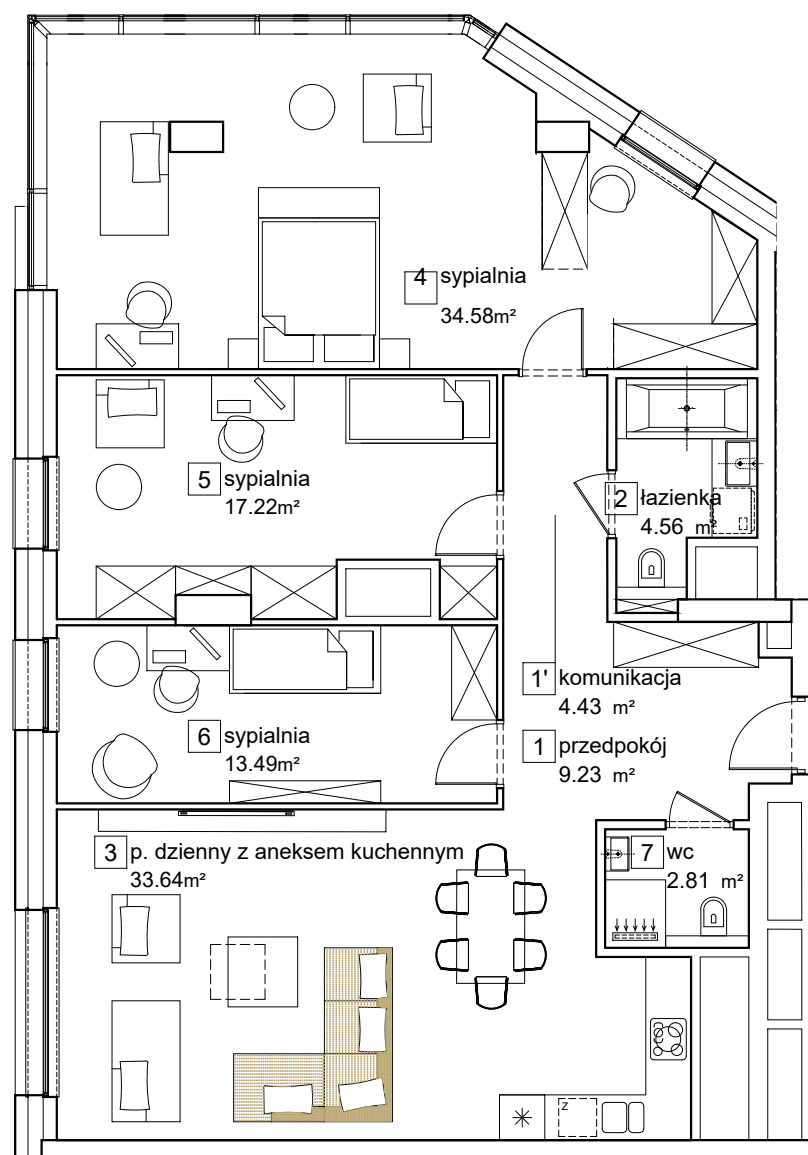
ul. Olimpijska, Katowice  
dz. nr 74/64, 74/62, 74/36, 74/37, 1/7, 74/89, 74/90.

[www.atalolimpijska.pl](http://www.atalolimpijska.pl)

e-mail: [bsmkatowice@atal.pl](mailto:bsmkatowice@atal.pl)

telefon: (+48) 32 353 65 73

ATAL S.A. Biuro Sprzedaży, ul. Porcelanowa 10, 40-246 Katowice

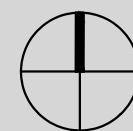
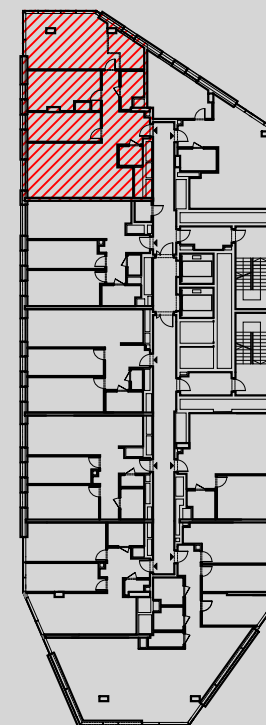


## BUDYNEK B

### MIESZKANIE 143B CZTEROPOKOJOWE

PIĘTRO 18

1	przedpokój	9.23 m <sup>2</sup>
1'	komunikacja	4.43 m <sup>2</sup>
2	łazienka	4.56 m <sup>2</sup>
3	p. dzienny z aneksem kuchennym	33.64 m <sup>2</sup>
4	sypialnia	34.58 m <sup>2</sup>
5	sypialnia	17.22 m <sup>2</sup>
6	sypialnia	13.49 m <sup>2</sup>
7	wc	2.81 m <sup>2</sup>
<b>POWIERZCHNIA UŻYTKOWA</b>		<b>119.96 m<sup>2</sup></b>



1. Powierzchnia użytkowa lokali oraz pomieszczeń określona jest na podstawie treści Polskiej Normy PN-ISO 9836:2015.
2. Nie uwzględnia się powierzchni pod ściankami działowymi, powierzchni otworów na drzwi i okna oraz nisz w elementach zamykających.