

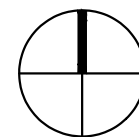
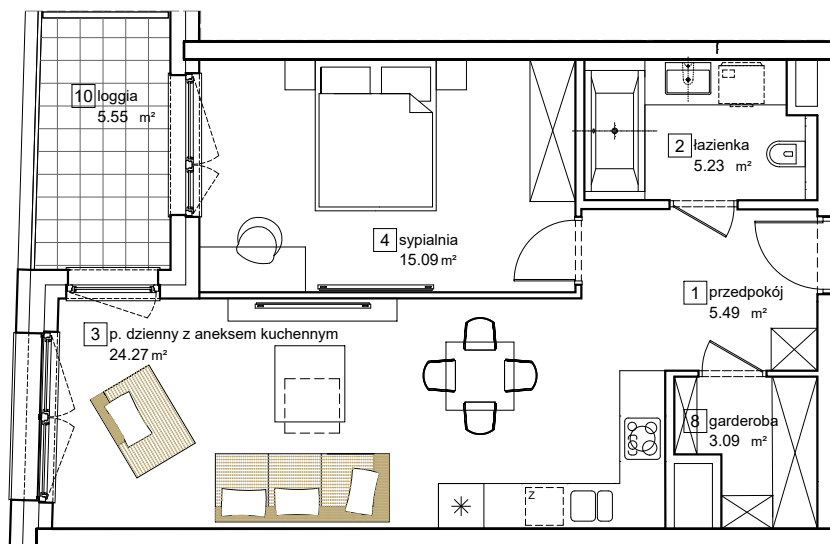


## ZESPÓŁ BUDYNKÓW MIESZKALNO - APARTAMENTOWYCH

ul. Olimpijska, Katowice  
dz. nr 74/64, 74/62, 74/36, 74/37, 1/7, 74/89, 74/90.

[www.atalolimpijska.pl](http://www.atalolimpijska.pl)

e-mail: [bsmkatowice@atal.pl](mailto:bsmkatowice@atal.pl)  
telefon: (+48) 32 353 65 73  
ATAL S.A. Biuro Sprzedaży, ul. Porcelanowa 10, 40-246 Katowice

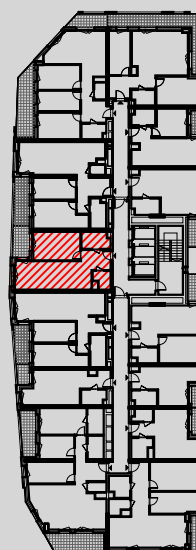


## BUDYNEK C

### MIESZKANIE 64C DWUPOKOJOWE

PIĘTRO 06

|                              |                                |                            |
|------------------------------|--------------------------------|----------------------------|
| 1                            | przedpokój                     | 5.49 m <sup>2</sup>        |
| 2                            | łazienka                       | 5.23 m <sup>2</sup>        |
| 3                            | p. dzienny z aneksem kuchennym | 24.27 m <sup>2</sup>       |
| 4                            | sypialnia                      | 15.09 m <sup>2</sup>       |
| 8                            | garderoba                      | 3.09 m <sup>2</sup>        |
| <b>POWIERZCHNIA UŻYTKOWA</b> |                                | <b>53.17 m<sup>2</sup></b> |
| 10                           | loggia                         | 5.55 m <sup>2</sup>        |



1. Powierzchnia użytkowa lokali oraz pomieszczeń określona jest na podstawie treści Polskiej Normy PN-ISO 9836:2015
2. Nie uwzględnia się powierzchni pod ściankami działowymi, powierzchni otworów na drzwi i okna oraz nisz w elementach zamykających.