



ZESPÓŁ BUDYNKÓW WIELORODZINNYCH

03-191 Warszawa,

ul. Płochocińska,

dz. nr 10,12, obręb; 4-16-44

[www.zakatekharmonia.pl](http://www.zakatekharmonia.pl)

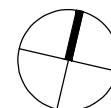
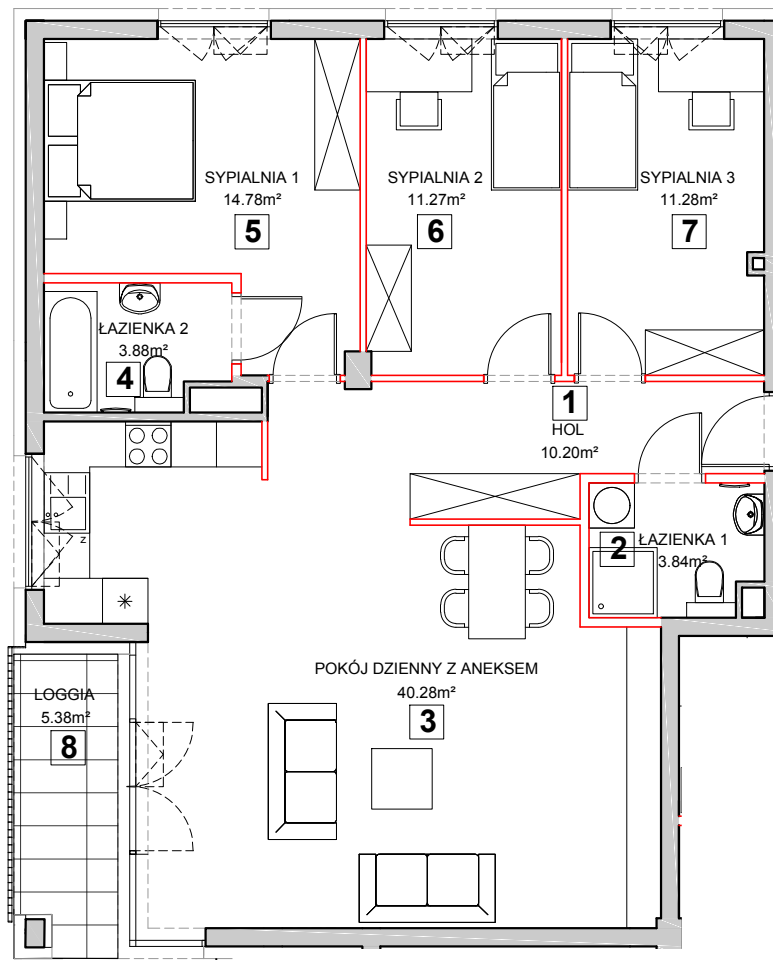
e-mail: [bsmwarszawa@atal.pl](mailto:bsmwarszawa@atal.pl)

telefon: 22 614 15 13

ATAL S.A. Biuro Sprzedaży, 02-305 Warszawa, Aleje Jerozolimskie 142/ III piętro



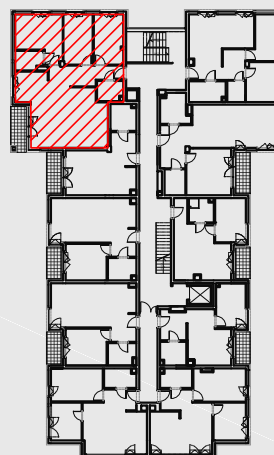
ZAKATEK  
HARMONIA



## MIESZKANIE 5.2.10

### PIĘTRO II

1	Hol	10.20m <sup>2</sup>
2	Łazienka 1	3.84m <sup>2</sup>
3	Pokój dzienny z aneksem	40.28m <sup>2</sup>
4	Łazienka 2	3.88m <sup>2</sup>
5	Sypialnia 1	14.78m <sup>2</sup>
6	Sypialnia 2	11.27m <sup>2</sup>
7	Sypialnia 3	11.28m <sup>2</sup>
	Powierzchnia pod ścianami działowymi możliwymi do demontażu/wyburzenia	<u>3.33m<sup>2</sup></u>
	<b>Maksymalna powierzchnia użytkowa</b>	<b>98.86m<sup>2</sup></b>
8	Loggia	5.38m <sup>2</sup>



1. Wymiary pomieszczeń, lokalizację przyborów sanitarnych i inne podano na podstawie projektu budowlanego. W trakcie budowy mogą wystąpić różnice w stosunku do stanu wynikającego z projektu, właściwe dla specyfiki prac budowlanych.
2. Powierzchnia jest obliczona w świetle pionowych przegród w stanie wykończonym, przy uwzględnieniu tynków i okładzin o grubości 1,5cm, na poziomie podłogi oraz bez uwzględnienia listew przypodłogowych, progów itp. Wymiary są podane w stanie bez wykończenia.
3. Powierzchnia użytkowa lokali określona jest na podstawie rozporządzenia Ministra Rozwoju z dnia 25.04.2012 r. w sprawie szczegółowego zakresu i formy projektu budowlanego oraz przy uwzględnieniu treści Polskiej Normy PN-ISO 9836.