



ZESPÓŁ BUDYNKÓW MIESZKALNO - APARTAMENTOWYCH

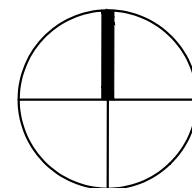
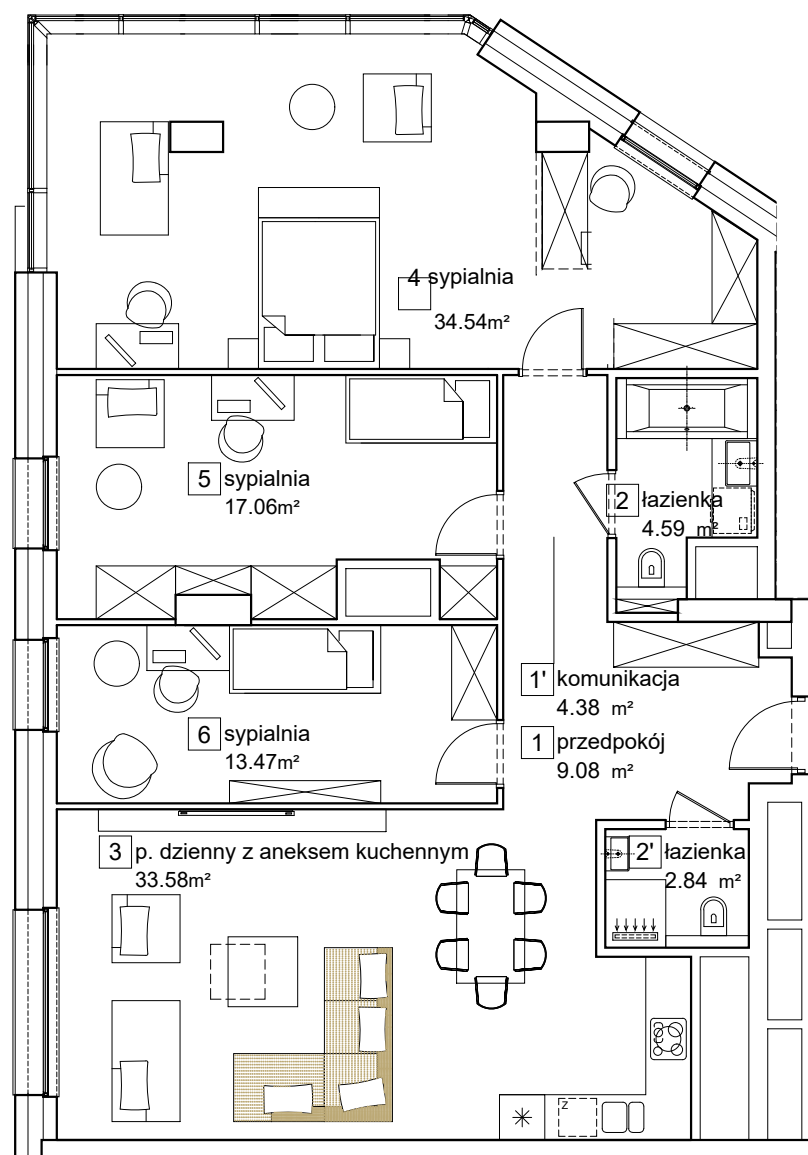
ul. Olimpijska, Katowice
dz. nr 74/64, 74/62, 74/36, 74/37, 1/7, 74/89, 74/90.

www.atalolimpijska.pl

e-mail: bsmkatowice@atal.pl

telefon: (+48) 32 353 65 73

ATAL S.A. Biuro Sprzedaży, ul. Porcelanowa 10, 40-246 Katowice

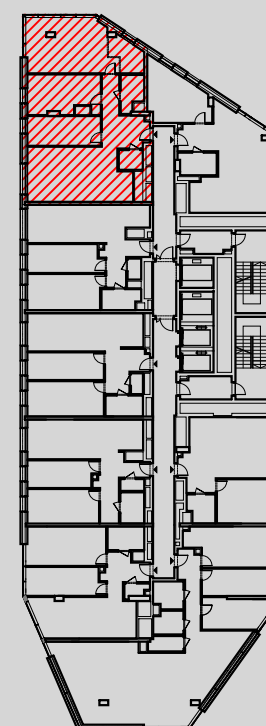


BUDYNEK B

MIESZKANIE 135B CZTEROPOKOJOWE

PIĘTRO 17

1	przedpokój	9.08 m ²
1'	komunikacja	4.38 m ²
2	łazienka	4.59 m ²
2'	łazienka	2.84 m ²
3	p. dzienny z aneksem kuchennym	33.58 m ²
4	sypialnia	34.54 m ²
5	sypialnia	17.06 m ²
6	sypialnia	13.47 m ²
POWIERZCHNIA UŻYTKOWA		119.54 m²



1. Powierzchnia użytkowa lokali oraz pomieszczeń określona jest na podstawie treści Polskiej Normy PN-ISO 9836:2015.
2. Nie uwzględnia się powierzchni pod ściankami działowymi, powierzchni otworów na drzwi i okna oraz nisz w elementach zamykających.