



ZESPÓŁ BUDYNKÓW MIESZKALNO - APARTAMENTOWYCH

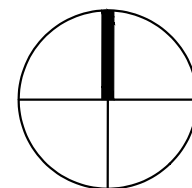
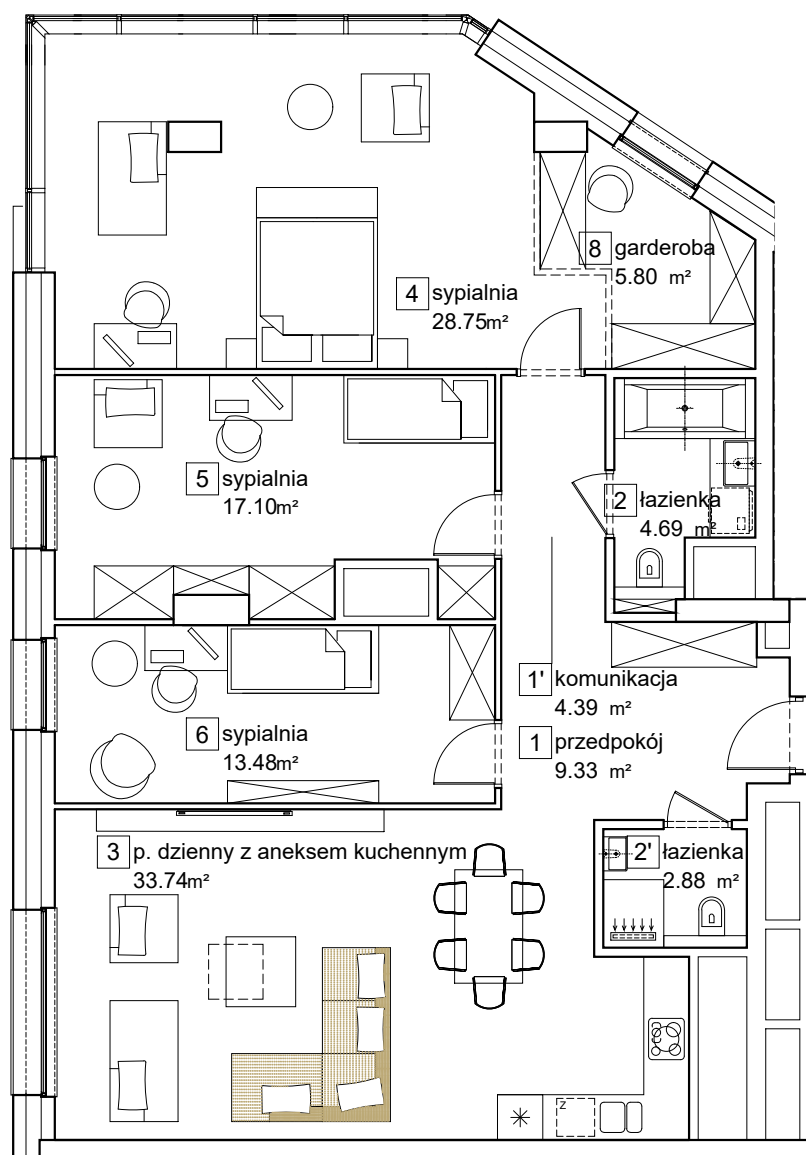
ul. Olimpijska, Katowice
dz. nr 74/64, 74/62, 74/36, 74/37, 1/7, 74/89, 74/90.

www.atalolimpijska.pl

e-mail: bsmkatowice@atal.pl

telefon: (+48) 32 353 65 73

ATAL S.A. Biuro Sprzedaży, ul. Porcelanowa 10, 40-246 Katowice

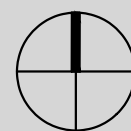
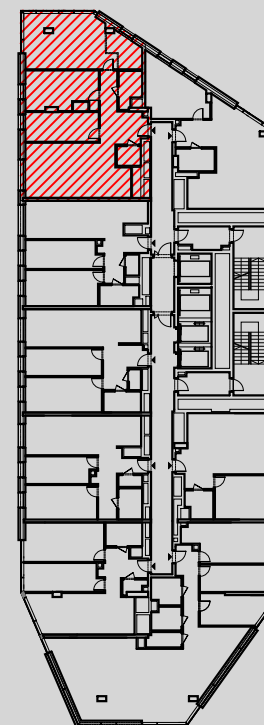


BUDYNEK B

MIESZKANIE 135B CZTEROPOKOJOWE

PIĘTRO 17

| | | |
|------------------------------|--------------------------------|-----------------------------|
| 1 | przedpokój | 9.33 m ² |
| 1' | komunikacja | 4.39 m ² |
| 2 | łazienka | 4.69 m ² |
| 2' | łazienka | 2.88 m ² |
| 3 | p. dzienny z aneksem kuchennym | 33.74 m ² |
| 4 | sypialnia | 28.75 m ² |
| 5 | sypialnia | 17.10 m ² |
| 6 | sypialnia | 13.48 m ² |
| 8 | garderoba | 5.80 m ² |
| POWIERZCHNIA UŻYTKOWA | | 120.16 m² |



1. Wymiary pomieszczeń, lokalizację przyborów sanitarnych i inne podano na podstawie projektu budowlanego. W trakcie budowy mogą wystąpić różnice w stosunku do stanu wynikającego z projektu, właściwe dla specyfiki prac budowlanych.
2. Powierzchnia jest obliczona w świetle pionowych przegród w stanie wykończonym, przy uwzględnieniu tynków i okładzin o grubości 1,5cm, na poziomie podłogi oraz bez uwzględnienia listew przypodłogowych, progów itp. Wymiary są podane w stanie bez wykończenia.
3. Powierzchnia użytkowa lokali określona jest na podstawie rozporządzenia Ministra Rozwoju w sprawie szczegółowego zakresu i formy projektu budowlanego z dnia 11 września 2020 r. oraz przy uwzględnieniu treści Polskiej Normy PN-ISO 9836:2015.