

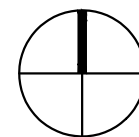
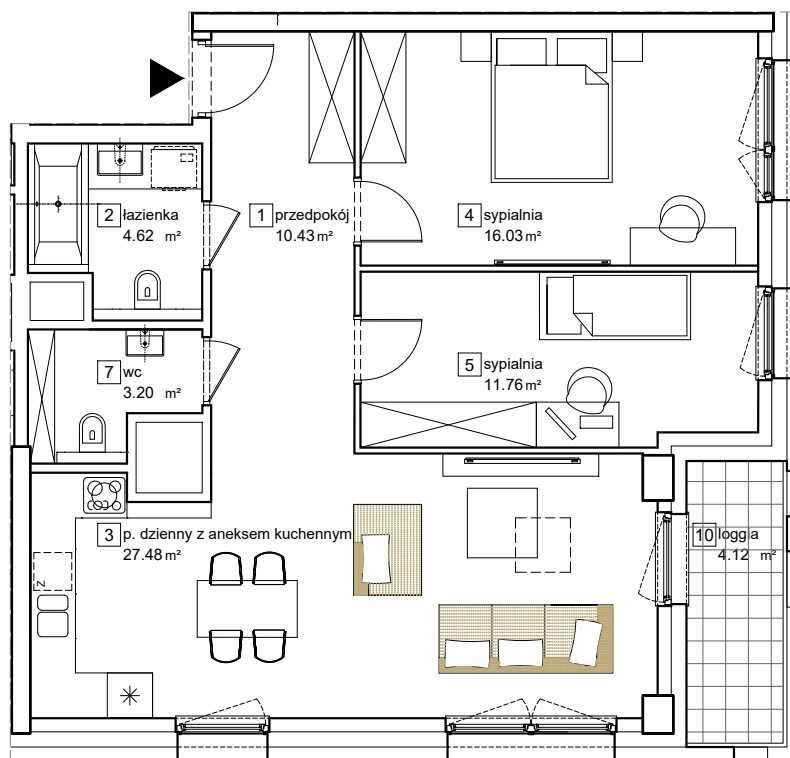


ZESPÓŁ BUDYNKÓW MIESZKALNO - APARTAMENTOWYCH

ul. Olimpijska, Katowice
dz. nr 74/64, 74/62, 74/36, 74/37, 1/7, 74/89, 74/90.

www.atalolimpijska.pl

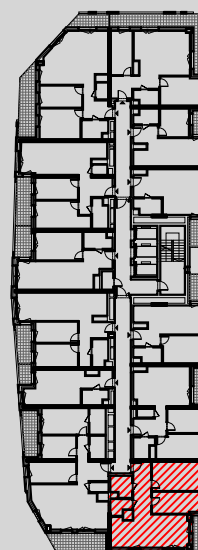
e-mail: bsmkatowice@atal.pl
telefon: (+48) 32 353 65 73
ATAL S.A. Biuro Sprzedaży, ul. Porcelanowa 10, 40-246 Katowice



BUDYNEK C

MIESZKANIE 109C TRZYPOKOJOWE

	PIĘTRO 10
1 przedpokój	10.43 m ²
2 łazienka	4.62 m ²
3 p. dzienny z aneksem kuchennym	27.48 m ²
4 sypialnia	16.03 m ²
5 sypialnia	11.76 m ²
7 wc	3.20 m ²
POWIERZCHNIA UŻYTKOWA	73.52 m²
10 loggia	4.12 m ²



1. Powierzchnia użytkowa lokali oraz pomieszczeń określona jest na podstawie treści Polskiej Normy PN-ISO 9836:2015
2. Nie uwzględnia się powierzchni pod ściankami działowymi, powierzchni otworów na drzwi i okna oraz nisz w elementach zamykających.