

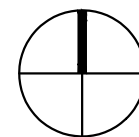
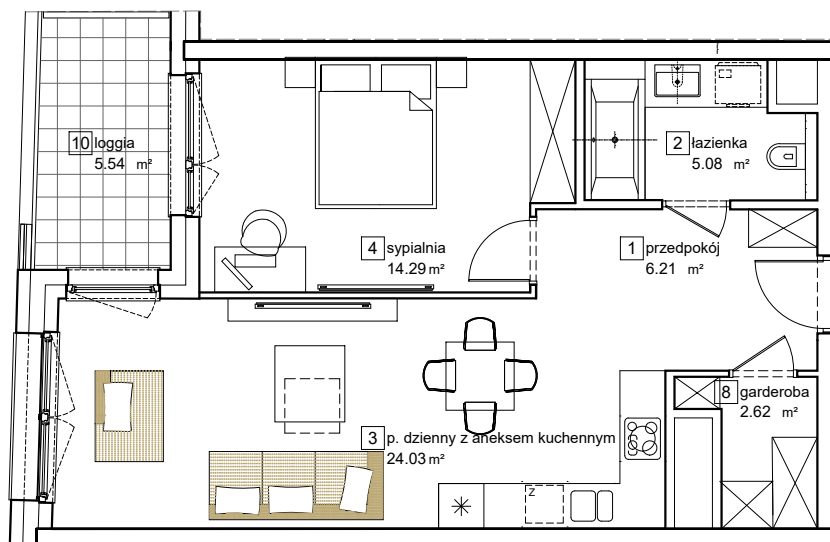


ZESPÓŁ BUDYNKÓW MIESZKALNO - APARTAMENTOWYCH

ul. Olimpijska, Katowice
dz. nr 74/64, 74/62, 74/36, 74/37, 1/7, 74/89, 74/90.

www.atalolimpijska.pl

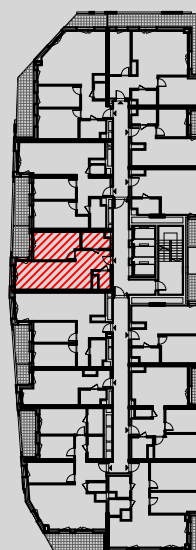
e-mail: bsmkatowice@atal.pl
telefon: (+48) 32 353 65 73
ATAL S.A. Biuro Sprzedaży, ul. Porcelanowa 10, 40-246 Katowice



BUDYNEK C

MIESZKANIE 125C DWUPOKOJOWE

	PIĘTRO 11
1 przedpokój	6.21 m ²
2 łazienka	5.08 m ²
3 p. dzienny z aneksem kuchennym	24.03 m ²
4 sypialnia	14.29 m ²
8 garderoba	2.62 m ²
POWIERZCHNIA UŻYTKOWA	52.23 m²
10 loggia	5.54 m ²



1. Powierzchnia użytkowa lokali oraz pomieszczeń określona jest na podstawie treści Polskiej Normy PN-ISO 9836:2015
2. Nie uwzględnia się powierzchni pod ściankami działowymi, powierzchni otworów na drzwi i okna oraz nisz w elementach zamykających.