



ZESPÓŁ BUDYNKÓW WIELORODZINNYCH  
03-191 Warszawa,  
ul. Płochocińska,  
dz. nr 10,12, obręb; 4-16-44

[www.zakatekharmonia.pl](http://www.zakatekharmonia.pl)

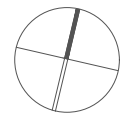
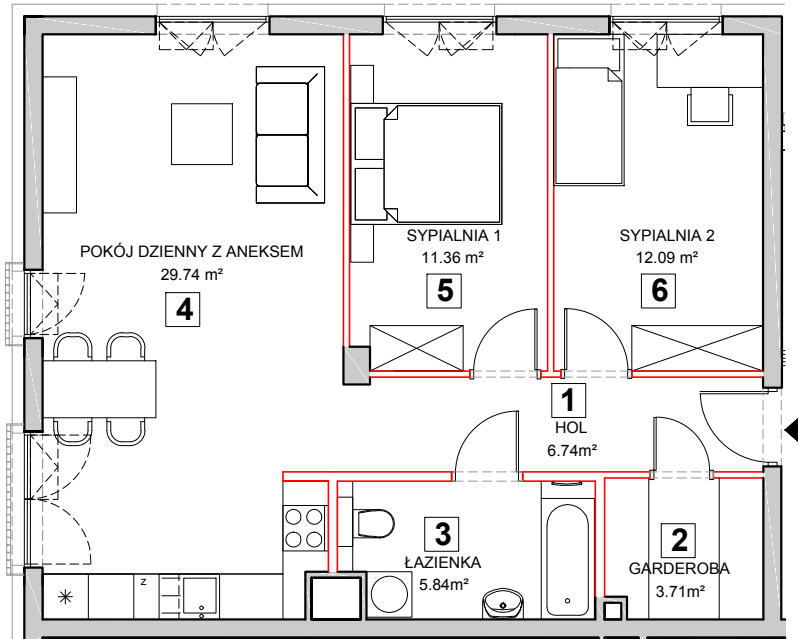
e-mail: [bsmwarszawa@atal.pl](mailto:bsmwarszawa@atal.pl)

telefon: 22 614 15 13

ATAL S.A. Biuro Sprzedaży, 02-305 Warszawa, Aleje Jerozolimskie 142/ III piętro



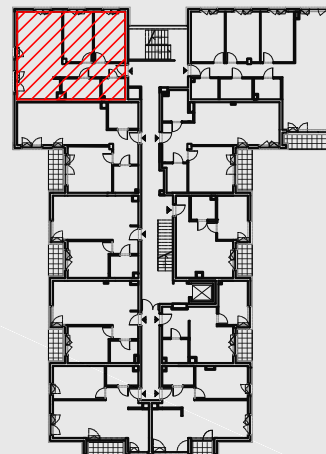
ZAKATEK  
HARMONIA



## MIESZKANIE 7.1.10

### PIĘTRO I

1	Hol	6.74m <sup>2</sup>
2	Garderoba	3.71m <sup>2</sup>
3	Łazienka	5.84m <sup>2</sup>
4	Pokój dzienny z aneksem	29.74m <sup>2</sup>
5	Sypialnia 1	11.36m <sup>2</sup>
6	Sypialnia 2	12.09m <sup>2</sup>
	Powierzchnia pod ścianami działowymi możliwymi do demontażu/wyburzenia	<u>2.77m<sup>2</sup></u>
	<b>Maksymalna powierzchnia użytkowa</b>	<b>72.25m<sup>2</sup></b>



1. Wymiary pomieszczeń, lokalizację przyrządów sanitarnych i inne podano na podstawie projektu budowlanego. W trakcie budowy mogą wystąpić różnice w stosunku do stanu wynikającego z projektu, właściwe dla specyfiki prac budowlanych.

2. Powierzchnia jest obliczona w świetle pionowych przegród w stanie wykończonym, przy uwzględnieniu tynków i okładzin o grubości 1,5cm, na poziomie podłogi oraz bez uwzględnienia listew przypodłogowych, progów itp. Wymiary są podane w stanie bez wykończenia.

3. Powierzchnia użytkowa lokali określona jest na podstawie rozporządzenia Ministra Rozwoju z dnia 25.04.2012 r. w sprawie szczegółowego zakresu i formy projektu budowlanego oraz przy uwzględnieniu treści Polskiej Normy PN-ISO 9836.