



ZESPÓŁ BUDYNKÓW MIESZKALNO - APARTAMENTOWYCH

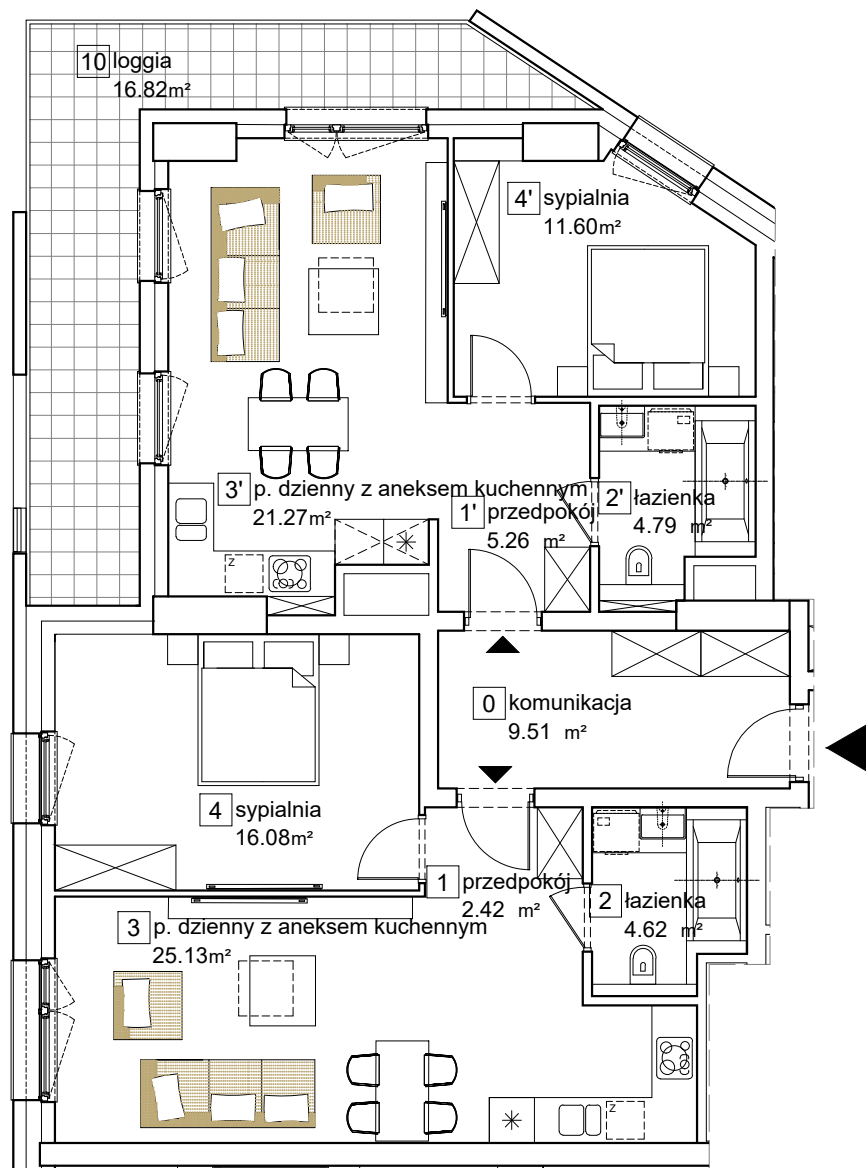
ul. Olimpijska, Katowice
dz. nr 74/64, 74/62, 74/36, 74/37, 1/7, 74/89, 74/90.

www.atalolimpijska.pl

e-mail: bsmkatowice@atal.pl

telefon: (+48) 32 353 65 73

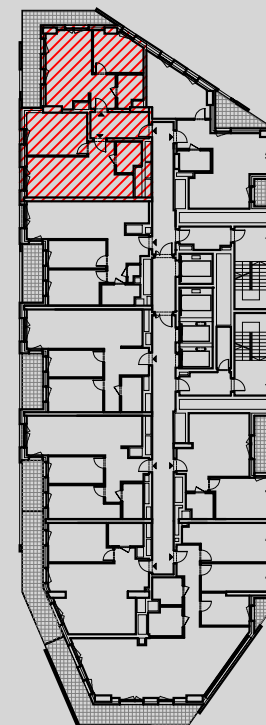
ATAL S.A. Biuro Sprzedaży, ul. Porcelanowa 10, 40-246 Katowice



BUDYNEK B

MIESZKANIE 103B DWULOKALOWE

	PIĘTRO 13
0 komunikacja	9.51 m ²
1 przedpokój	2,42 m ²
1' przedpokój	5.26 m ²
2 łazienka	4.62 m ²
2' łazienka	4.79 m ²
3 p. dzienny z aneksem kuchennym	25.13 m ²
3' p. dzienny z aneksem kuchennym	21.27 m ²
4 sypialnia	16.08 m ²
4' sypialnia	11.60 m ²
POWIERZCHNIA UŻYTKOWA	100.68 m²
10 loggia	16.82 m ²



1. Wymiary pomieszczeń, lokalizację przyborów sanitarnych i inne podano na podstawie projektu budowlanego. W trakcie budowy mogą wystąpić różnice w stosunku do stanu wynikającego z projektu, właściwe dla specyfiki prac budowlanych.
2. Powierzchnia jest obliczona w świetle pionowych przegród w stanie wykończonym, przy uwzględnieniu tynków i okładzin o grubości 1,5cm, na poziomie podłogi oraz bez uwzględnienia listew przypodłogowych, progów itp. Wymiary są podane w stanie bez wykończenia.
3. Powierzchnia użytkowa lokali określona jest na podstawie rozporządzenia Ministra Rozwoju w sprawie szczegółowego zakresu i formy projektu budowlanego z dnia 11 września 2020 r. oraz przy uwzględnieniu treści Polskiej Normy PN-ISO 9836:2015.