



ZESPÓŁ BUDYNKÓW MIESZKALNO - APARTAMENTOWYCH

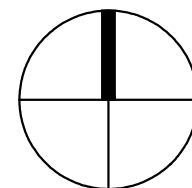
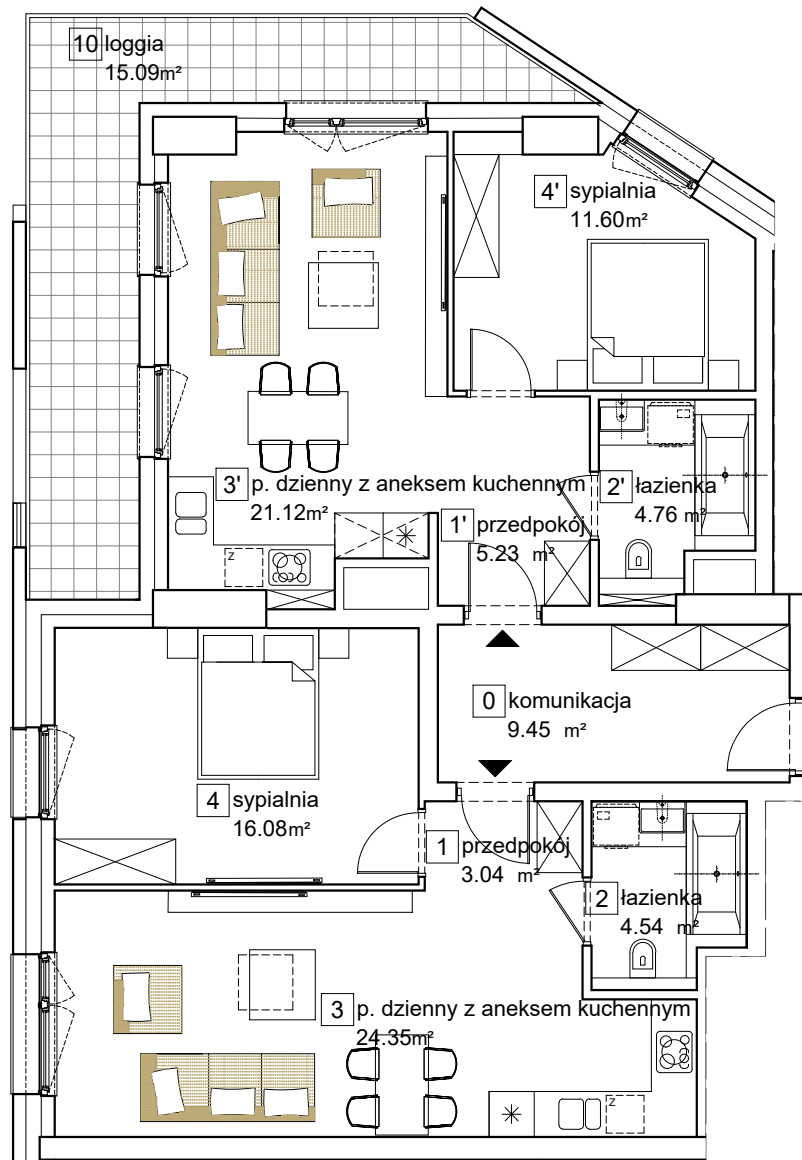
ul. Olimpijska, Katowice
dz. nr 74/64, 74/62, 74/36, 74/37, 1/7, 74/89, 74/90.

www.atalolimpijska.pl

e-mail: bsmkatowice@atal.pl

telefon: (+48) 32 353 65 73

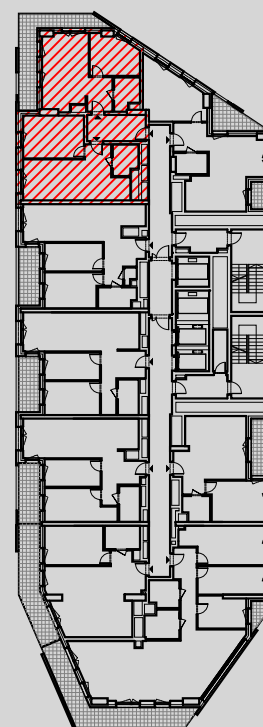
ATAL S.A. Biuro Sprzedaży, ul. Porcelanowa 10, 40-246 Katowice



BUDYNEK B

MIESZKANIE 111B DWULOKALOWE

	PIĘTRO 14
0 komunikacja	9.45 m ²
1 przedpokój	3.04 m ²
1' przedpokój	5.23 m ²
2 łazienka	4.54 m ²
2' łazienka	4.76 m ²
3 p. dzienny z aneksem kuchennym	24.35 m ²
3' p. dzienny z aneksem kuchennym	21.12 m ²
4 sypialnia	16.08 m ²
4' sypialnia	11.60 m ²
POWIERZCHNIA UŻYTKOWA	100.17 m²
10 loggia	15.09 m ²



1. Powierzchnia użytkowa lokali oraz pomieszczeń określona jest na podstawie treści Polskiej Normy PN-ISO 9836:2015.
2. Nie uwzględnia się powierzchni pod ściankami działowymi, powierzchni otworów na drzwi i okna oraz nisz w elementach zamykających.