

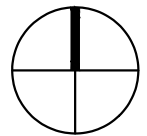
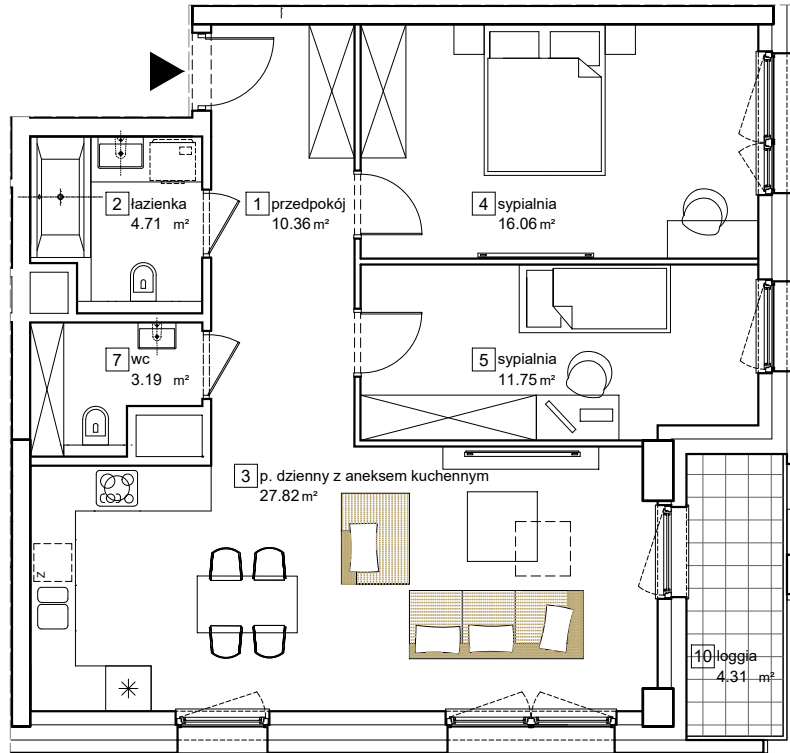


## ZESPÓŁ BUDYNKÓW MIESZKALNO - APARTAMENTOWYCH

ul. Olimpijska, Katowice  
dz. nr 74/64, 74/62, 74/36, 74/37, 1/7, 74/89, 74/90.

[www.atalolimpijska.pl](http://www.atalolimpijska.pl)

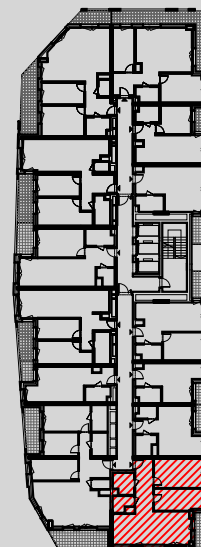
e-mail: [bsmkatowice@atal.pl](mailto:bsmkatowice@atal.pl)  
telefon: (+48) 32 353 65 73  
ATAL S.A. Biuro Sprzedaży, ul. Porcelanowa 10, 40-246 Katowice



## BUDYNEK C

### MIESZKANIE 73C TRZYPOKOJOWE

	PIĘTRO 07
1 przedpokój	10.36 m <sup>2</sup>
2 łazienka	4.71 m <sup>2</sup>
3 p. dzienny z aneksem kuchennym	27.82 m <sup>2</sup>
4 sypialnia	16.06 m <sup>2</sup>
5 sypialnia	11.75 m <sup>2</sup>
7 wc	3.19 m <sup>2</sup>
<b>POWIERZCHNIA UŻYTKOWA</b>	<b>73.89 m<sup>2</sup></b>
10 loggia	4.31 m <sup>2</sup>



1. Powierzchnia użytkowa lokali oraz pomieszczeń określona jest na podstawie treści Polskiej Normy PN-ISO 9836:2015
2. Nie uwzględnia się powierzchni pod ściankami działowymi, powierzchni otworów na drzwi i okna oraz nisz w elementach zamykających.