



## ZESPÓŁ BUDYNKÓW MIESZKALNO - APARTAMENTOWYCH

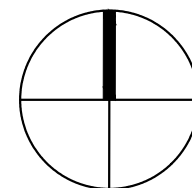
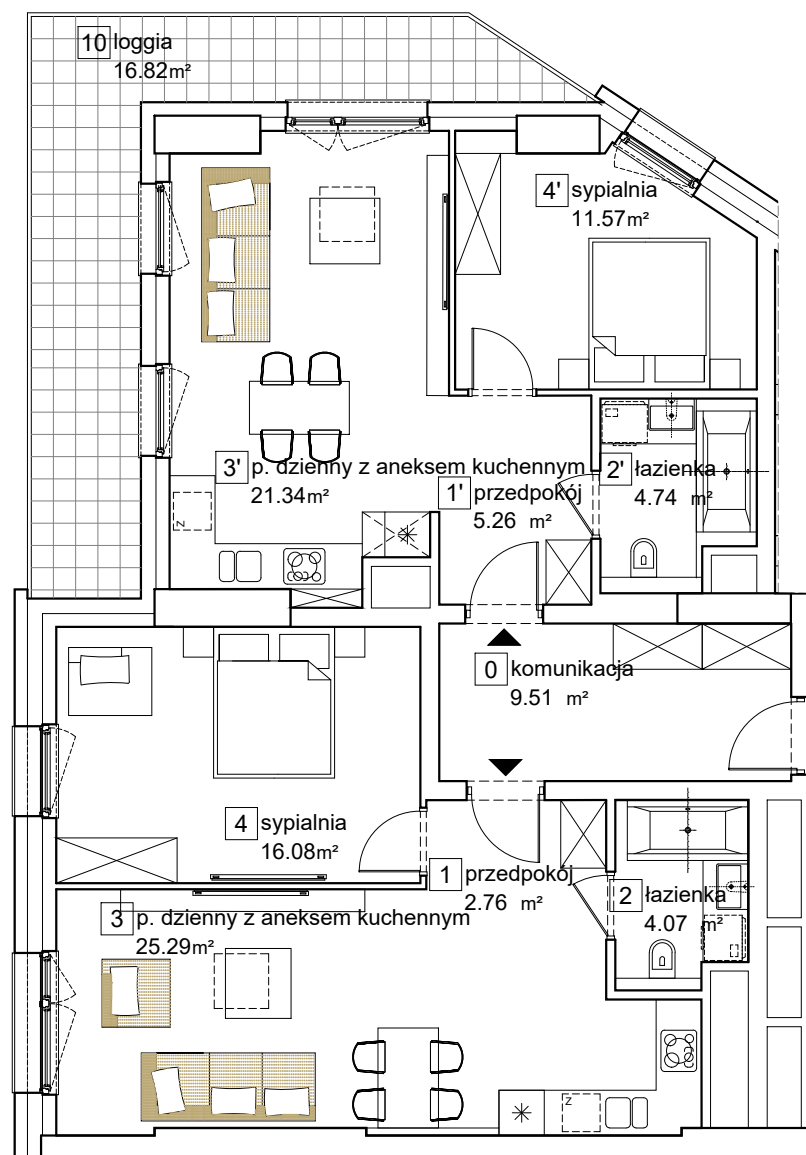
ul. Olimpijska, Katowice  
dz. nr 74/64, 74/62, 74/36, 74/37, 1/7, 74/89, 74/90.

[www.atalolimpijska.pl](http://www.atalolimpijska.pl)

e-mail: [bsmkatowice@atal.pl](mailto:bsmkatowice@atal.pl)

telefon: (+48) 32 353 65 73

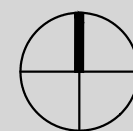
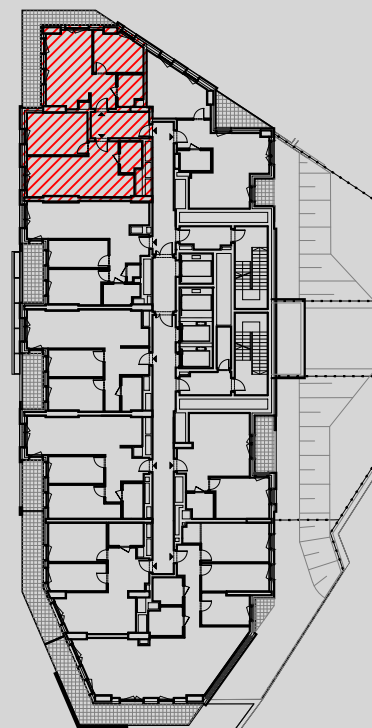
ATAL S.A. Biuro Sprzedaży, ul. Porcelanowa 10, 40-246 Katowice



## BUDYNEK B

### MIESZKANIE 7B DWULOKALOWE

|                                   | PIĘTRO 01                   |
|-----------------------------------|-----------------------------|
| 0 komunikacja                     | 9.51 m <sup>2</sup>         |
| 1 przedpokój                      | 2.76 m <sup>2</sup>         |
| 1' przedpokój                     | 5.26 m <sup>2</sup>         |
| 2 łazienka                        | 4.07 m <sup>2</sup>         |
| 2' łazienka                       | 4.74 m <sup>2</sup>         |
| 3 p. dzienny z aneksem kuchennym  | 25.29 m <sup>2</sup>        |
| 3' p. dzienny z aneksem kuchennym | 21.34 m <sup>2</sup>        |
| 4 sypialnia                       | 16.08 m <sup>2</sup>        |
| 4' sypialnia                      | 11.57 m <sup>2</sup>        |
| <b>POWIERZCHNIA UŻYTKOWA</b>      | <b>100.62 m<sup>2</sup></b> |
| 10 loggia                         | 16.82 m <sup>2</sup>        |



1. Wymiary pomieszczeń, lokalizację przyborów sanitarnych i inne podano na podstawie projektu budowlanego. W trakcie budowy mogą wystąpić różnice w stosunku do stanu wynikającego z projektu, właściwe dla specyfiki prac budowlanych.
2. Powierzchnia jest obliczona w świetle pionowych przegród w stanie wykończonym, przy uwzględnieniu tynków i okładzin o grubości 1,5cm, na poziomie podłogi oraz bez uwzględnienia listew przypodłogowych, progów itp. Wymiary są podane w stanie bez wykończenia.
3. Powierzchnia użytkowa lokali określona jest na podstawie rozporządzenia Ministra Rozwoju w sprawie szczegółowego zakresu i formy projektu budowlanego z dnia 11 września 2020 r. oraz przy uwzględnieniu treści Polskiej Normy PN-ISO 9836:2015.