



## ZESPÓŁ BUDYNKÓW MIESZKALNO - APARTAMENTOWYCH

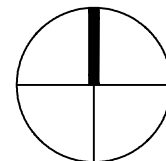
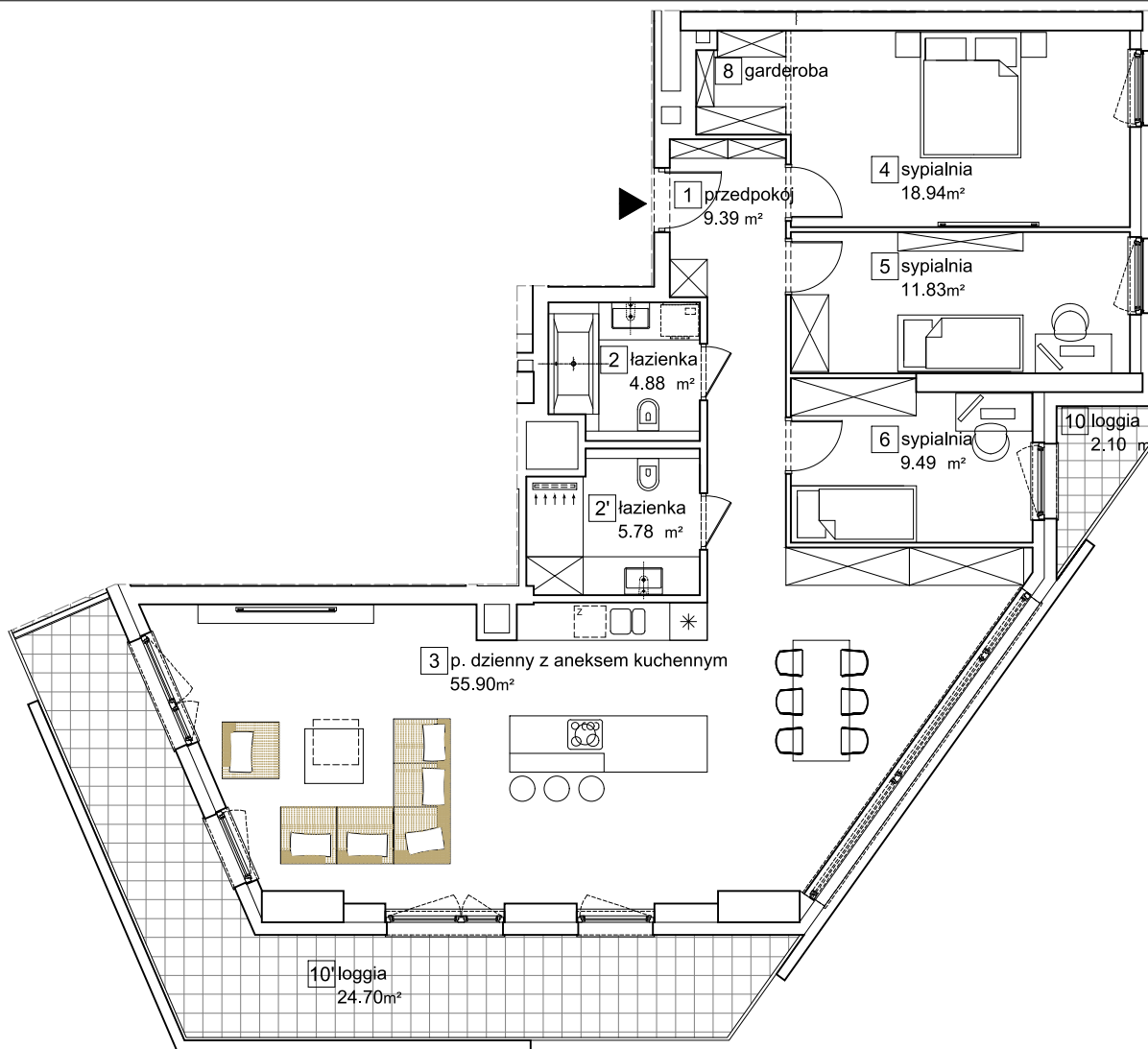
ul. Olimpijska, Katowice  
dz. nr 74/64, 74/62, 74/36, 74/37, 1/7, 74/89, 74/90.

[www.atalolimpijska.pl](http://www.atalolimpijska.pl)

e-mail: [bsmkatowice@atal.pl](mailto:bsmkatowice@atal.pl)

telefon: (+48) 32 353 65 73

ATAL S.A. Biuro Sprzedaży, ul. Porcelanova 10, 40-246 Katowice

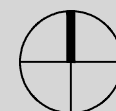
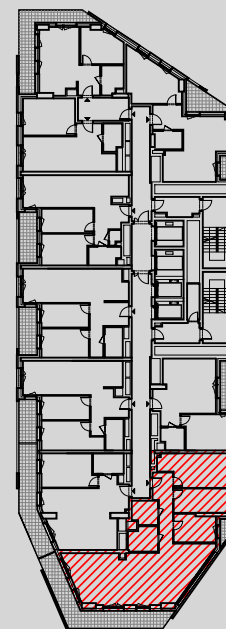


## BUDYNEK B

### MIESZKANIE 66B CZTEROPOKOJOWE

PIĘTRO 09

1	przedpokój	9.39 m <sup>2</sup>
2	łazienka	4.88 m <sup>2</sup>
2'	łazienka	5.78 m <sup>2</sup>
3	p.dzienny z aneksem kuchennym	55.90 m <sup>2</sup>
4	sypialnia	18.94 m <sup>2</sup>
5	sypialnia	11.83 m <sup>2</sup>
6	sypialnia	9.49 m <sup>2</sup>
<b>POWIERZCHNIA UŻYTKOWA</b>		<b>116.21 m<sup>2</sup></b>
10	loggia	2.10 m <sup>2</sup>
10'	loggia	24.70 m <sup>2</sup>



1. Powierzchnia użytkowa lokali oraz pomieszczeń określona jest na podstawie treści Polskiej Normy PN-ISO 9836:2015  
2. Nie uwzględnia się powierzchni pod ściankami działowymi, powierzchni otworów na drzwi i okna oraz nisz w elementach zamykających.