



ZESPÓŁ BUDYNKÓW MIESZKALNO - APARTAMENTOWYCH

ul. Olimpijska, Katowice
dz. nr 74/64, 74/62, 74/36, 74/37, 1/7, 74/89, 74/90.

www.atalolimpijska.pl

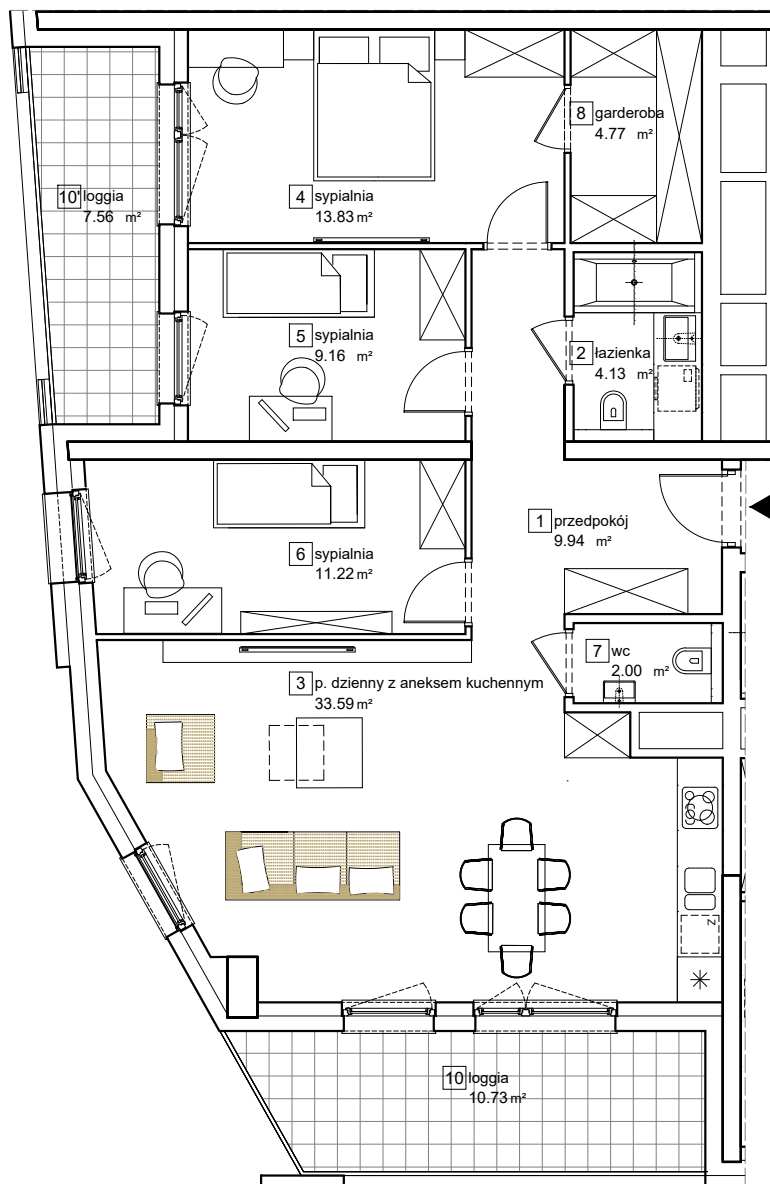
e-mail: bsmkatowice@atal.pl
telefon: (+48) 32 353 65 73
ATAL S.A. Biuro Sprzedaży, ul. Porcelanowa 10, 40-246 Katowice



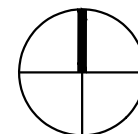
MIESZKANIE 61C CZTEROPOKOJOWE

PIĘTRO 06

1	przedpokój	9.94 m ²
2	łazienka	4.13 m ²
3	p. dzienny z aneksem kuchennym	33.59 m ²
4	sypialnia	13.83 m ²
5	sypialnia	9.16 m ²
6	sypialnia	11.22 m ²
7	wc	2.00 m ²
8	garderoba	4.77 m ²
POWIERZCHNIA UŻYTKOWA		88.64 m²
10	loggia	10.73 m ²
10'	loggia	7.56 m ²



BUDYNEK C



1. Wymiary pomieszczeń, lokalizację przyborów sanitarnych i inne podano na podstawie projektu budowlanego. W trakcie budowy mogą wystąpić różnice w stosunku do stanu wynikającego z projektu, właściwe dla specyfiki prac budowlanych.
2. Powierzchnia jest obliczona w świetle pionowych przegród w stanie wykończonym, przy uwzględnieniu tynków i okładzin o grubości 1,5cm, na poziomie podłogi oraz bez uwzględnienia listew przypodłogowych, progów itp. Wymiary są podane w stanie bez wykończenia.
3. Powierzchnia użytkowa lokali określona jest na podstawie rozporządzenia Ministra Rozwoju w sprawie szczegółowego zakresu i formy projektu budowlanego z dnia 11 września 2020 r. oraz przy uwzględnieniu treści Polskiej Normy PN-ISO 9836:2015.