

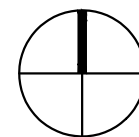
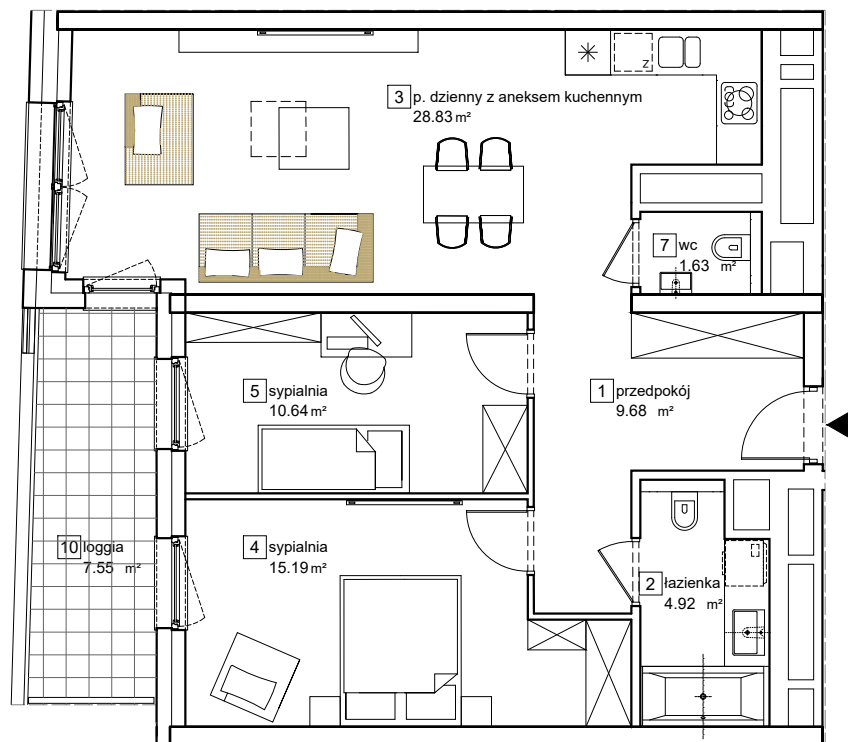


ZESPÓŁ BUDYNKÓW MIESZKALNO - APARTAMENTOWYCH

ul. Olimpijska, Katowice
dz. nr 74/64, 74/62, 74/36, 74/37, 1/7, 74/89, 74/90.

www.atalolimpijska.pl

e-mail: bsmkatowice@atal.pl
telefon: (+48) 32 353 65 73
ATAL S.A. Biuro Sprzedaży, ul. Porcelanowa 10, 40-246 Katowice

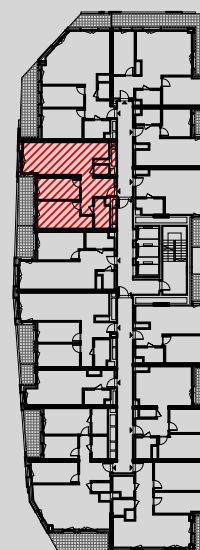


BUDYNEK C

MIESZKANIE 150C TRZYPOKOJOWE

PIĘTRO 13

1	przedpokój	9.68 m ²
2	łazienka	4.92 m ²
3	p. dzienny z aneksem kuchennym	28.83 m ²
4	sypialnia	15.19 m ²
5	sypialnia	10.64 m ²
7	wc	1.63 m ²
POWIERZCHNIA UŻYTKOWA		70.89 m²
10	loggia	7.55 m ²



1. Powierzchnia użytkowa lokali oraz pomieszczeń określona jest na podstawie treści Polskiej Normy PN-ISO 9836:2015
2. Nie uwzględnia się powierzchni pod ściankami działowymi, powierzchni otworów na drzwi i okna oraz nisz w elementach zamykających.