



## ZESPÓŁ BUDYNKÓW MIESZKALNO - APARTAMENTOWYCH

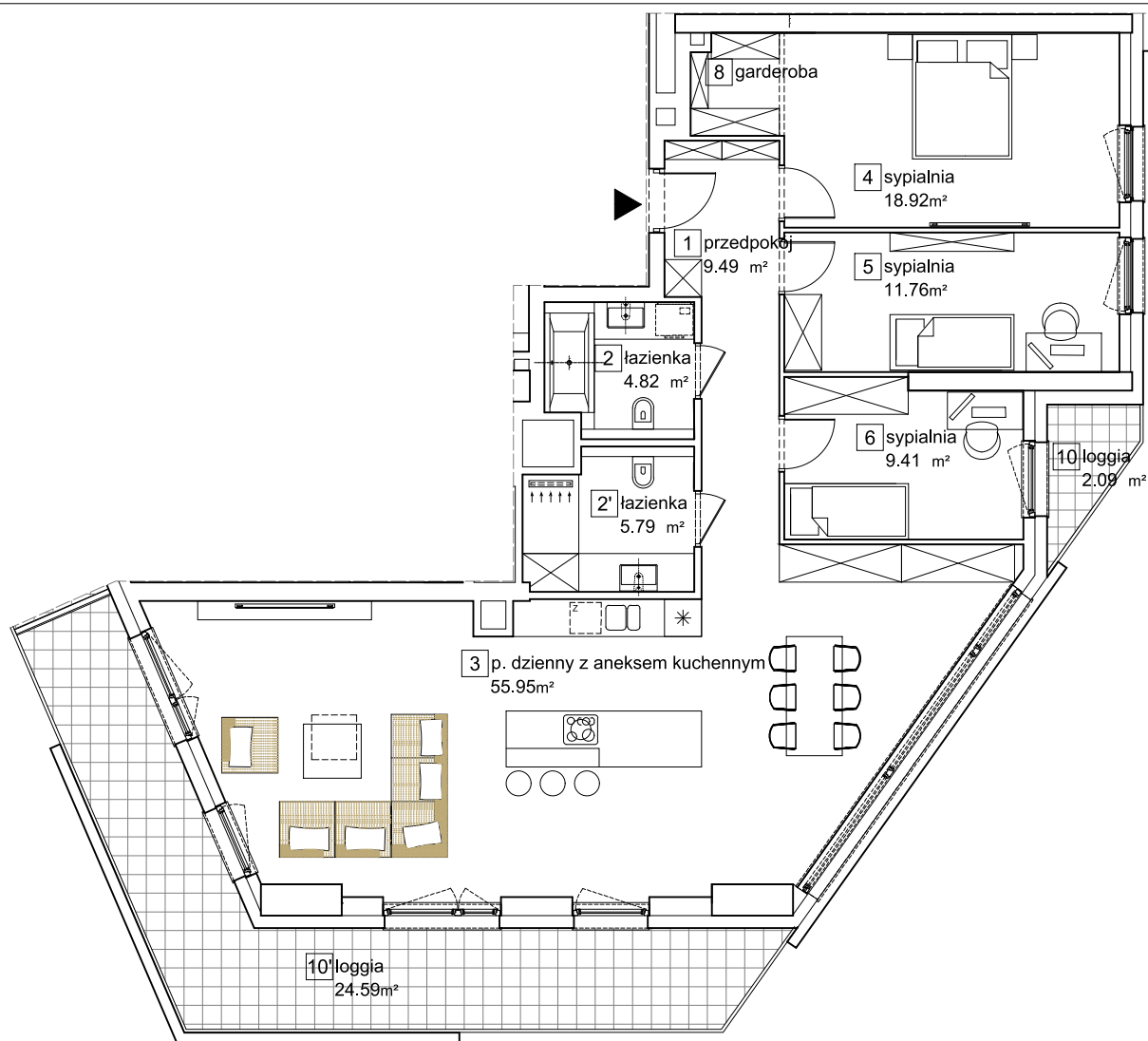
ul. Olimpijska, Katowice  
dz. nr 74/64, 74/62, 74/36, 74/37, 1/7, 74/89, 74/90.

[www.atalolimpijska.pl](http://www.atalolimpijska.pl)

e-mail: [bsmkatowice@atal.pl](mailto:bsmkatowice@atal.pl)

telefon: (+48) 32 353 65 73

ATAL S.A. Biuro Sprzedaży, ul. Porcelanowa 10, 40-246 Katowice



### BUDYNEK B

#### MIESZKANIE 26B CZTEROPOKOJOWE

PIĘTRO 04

1	przedpokój	9.49 m <sup>2</sup>
2	łazienka	4.82 m <sup>2</sup>
2'	łazienka	5.79 m <sup>2</sup>
3	p.dzienny z aneksem kuchennym	55.95 m <sup>2</sup>
4	sypialnia	18.92 m <sup>2</sup>
5	sypialnia	11.76 m <sup>2</sup>
6	sypialnia	9.41 m <sup>2</sup>
8	garderoba	2.09 m <sup>2</sup>
<b>POWIERZCHNIA UŻYTKOWA</b>		<b>116.14 m<sup>2</sup></b>
10	loggia	2.09 m <sup>2</sup>
10'	loggia	24.59 m <sup>2</sup>

