



ZESPÓŁ BUDYNKÓW MIESZKALNO - APARTAMENTOWYCH

ul. Olimpijska, Katowice
dz. nr 74/64, 74/62, 74/36, 74/37, 1/7, 74/89, 74/90.

www.atalolimpijska.pl

e-mail: bsmkatowice@atal.pl
telefon: (+48) 32 353 65 73
ATAL S.A. Biuro Sprzedaży, ul. Porcelanowa 10, 40-246 Katowice

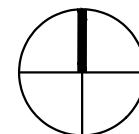
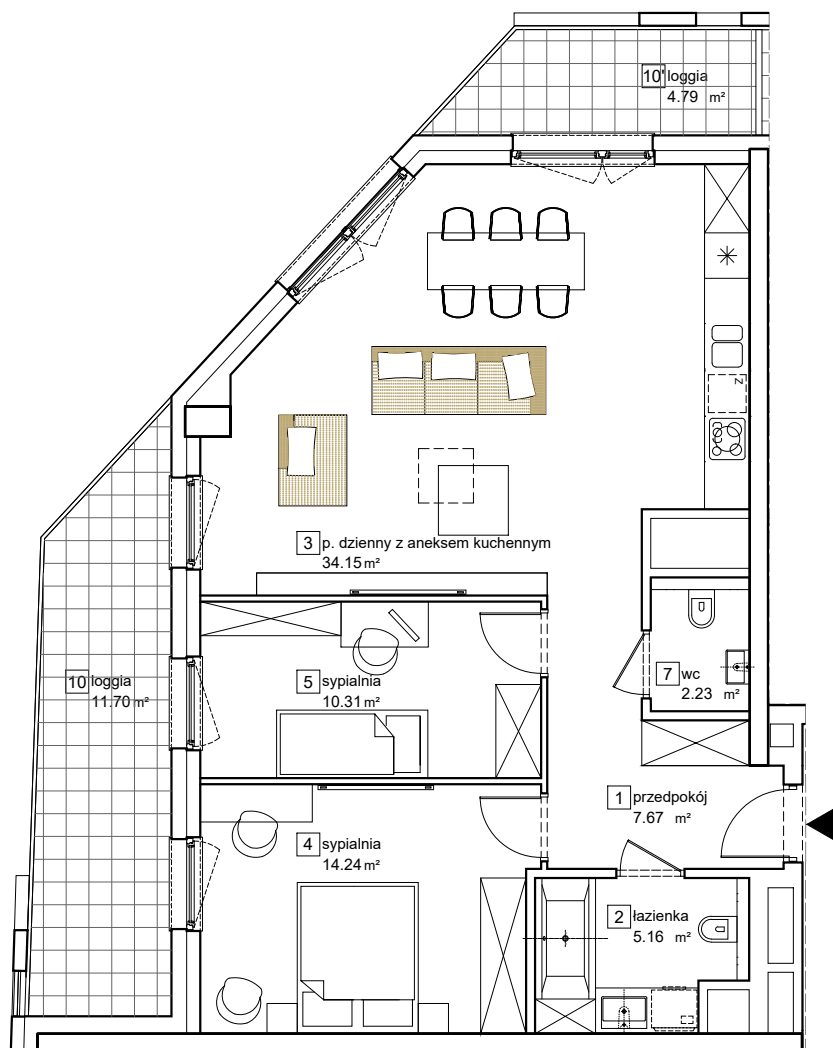
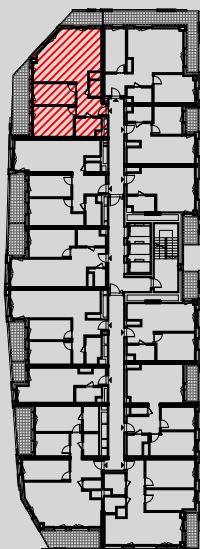


MIESZKANIE 139C TRZYPOKOJOWE

PIĘTRO 12

1	przedpokój	7.67 m ²
2	łazienka	5.16 m ²
3	p. dzienny z aneksem kuchennym	34.15 m ²
4	sypialnia	14.24 m ²
5	sypialnia	10.31 m ²
7	wc	2.23 m ²
POWIERZCHNIA UŻYTKOWA		73.76 m²
10	loggia	11.70 m ²
10'	loggia	4.79 m ²

BUDYNEK C



1. Powierzchnia użytkowa lokali oraz pomieszczeń określona jest na podstawie treści Polskiej Normy PN-ISO 9836:2015
2. Nie uwzględnia się powierzchni pod ściankami działowymi, powierzchni otworów na drzwi i okna oraz nisz w elementach zamykających.