



## ZESPÓŁ BUDYNKÓW MIESZKALNO - APARTAMENTOWYCH

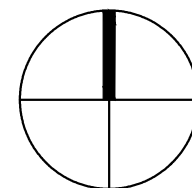
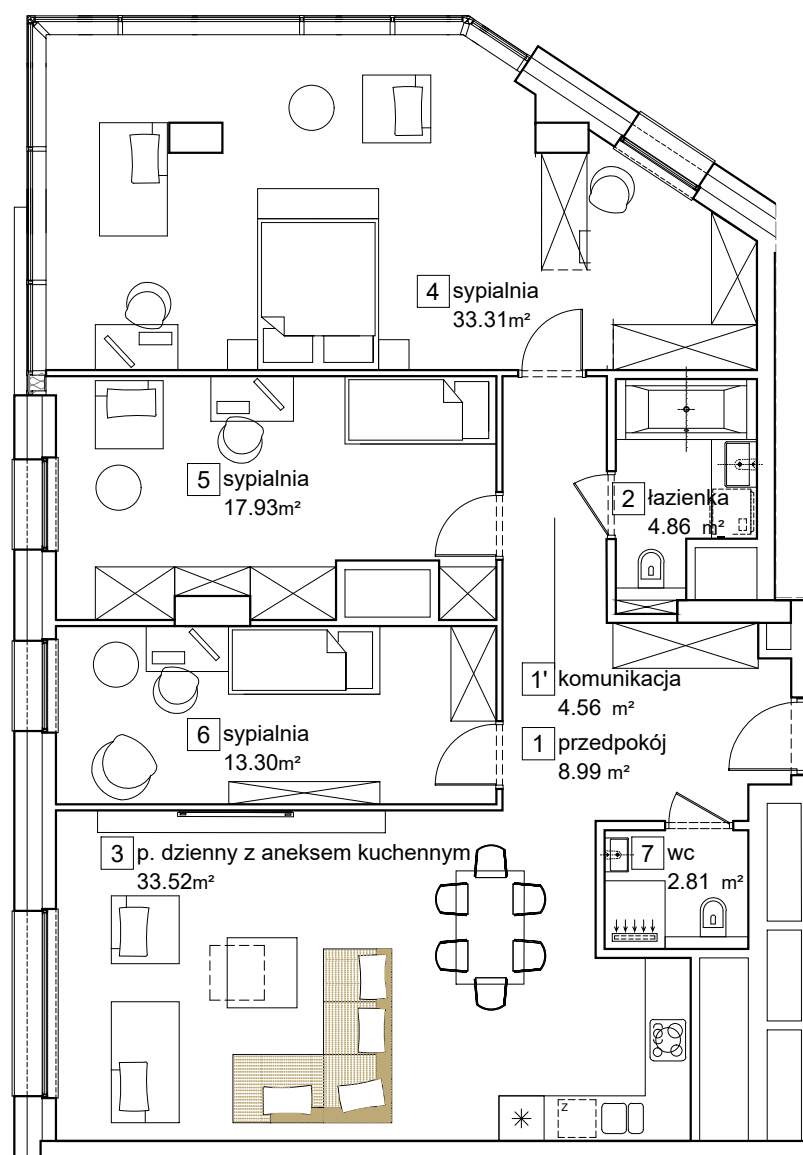
ul. Olimpijska, Katowice  
dz. nr 74/64, 74/62, 74/36, 74/37, 1/7, 74/89, 74/90.

[www.atalolimpijska.pl](http://www.atalolimpijska.pl)

e-mail: [bsmkatowice@atal.pl](mailto:bsmkatowice@atal.pl)

telefon: (+48) 32 353 65 73

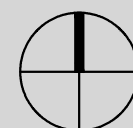
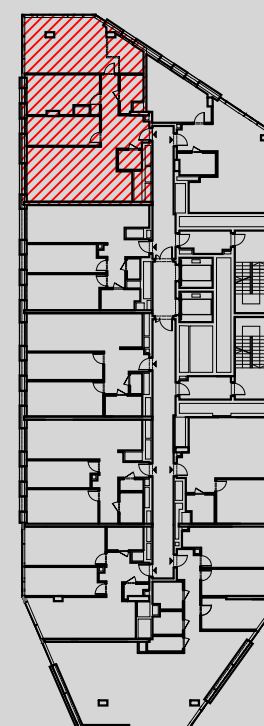
ATAL S.A. Biuro Sprzedaży, ul. Porcelanowa 10, 40-246 Katowice



## BUDYNEK B

### MIESZKANIE 191B CZTEROPOKOJOWE

|                                  | PIĘTRO 24                   |
|----------------------------------|-----------------------------|
| 1 przedpokój                     | 8.99 m <sup>2</sup>         |
| 1' komunikacja                   | 4.56 m <sup>2</sup>         |
| 2 łazienka                       | 4.86 m <sup>2</sup>         |
| 3 p. dzienny z aneksem kuchennym | 33.52 m <sup>2</sup>        |
| 4 sypialnia                      | 33.31 m <sup>2</sup>        |
| 5 sypialnia                      | 17.93 m <sup>2</sup>        |
| 6 sypialnia                      | 13.30 m <sup>2</sup>        |
| 7 wc                             | 2.81 m <sup>2</sup>         |
| <b>POWIERZCHNIA UŻYTKOWA</b>     | <b>119.28 m<sup>2</sup></b> |



1. Powierzchnia użytkowa lokali oraz pomieszczeń określona jest na podstawie treści Polskiej Normy PN-ISO 9836:2015.
2. Nie uwzględnia się powierzchni pod ściankami działowymi, powierzchni otworów na drzwi i okna oraz nisz w elementach zamykających.