

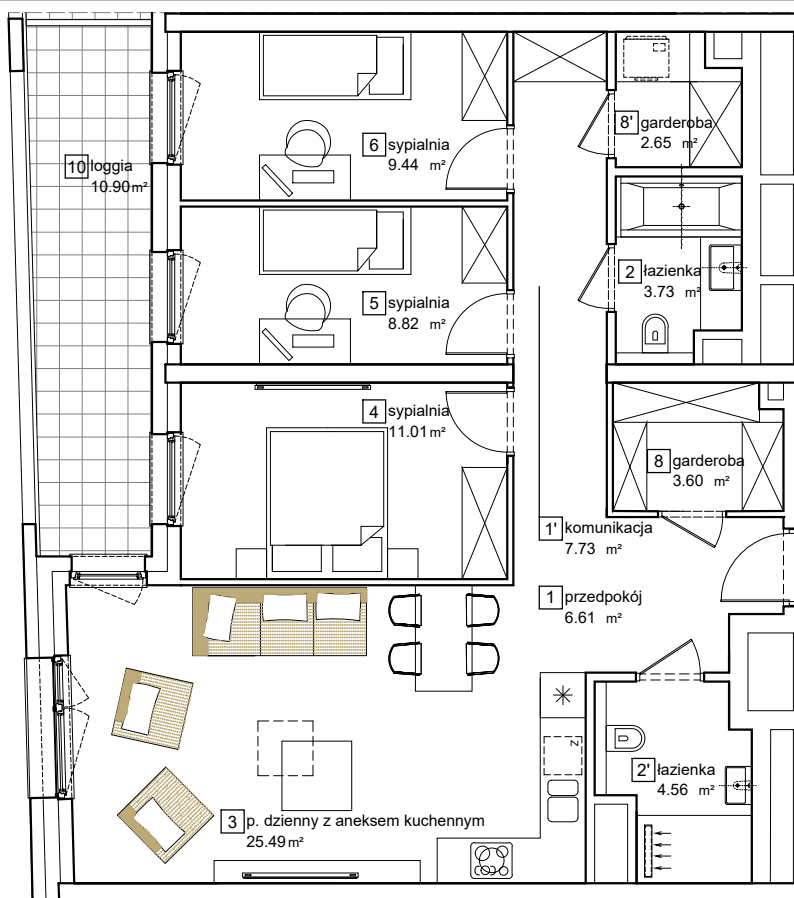


ZESPÓŁ BUDYNKÓW MIESZKALNO - APARTAMENTOWYCH

ul. Olimpijska, Katowice
dz. nr 74/64, 74/62, 74/36, 74/37, 1/7, 74/89, 74/90.

www.atalolimpijska.pl

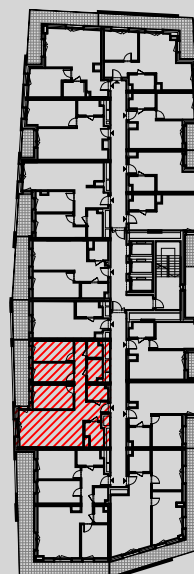
e-mail: bsmkatowice@atal.pl
telefon: (+48) 32 353 65 73
ATAL S.A. Biuro Sprzedaży, ul. Porcelanowa 10, 40-246 Katowice



BUDYNEK A

MIESZKANIE 33A CZTEROPOKOJOWE

	PIĘTRO 03
1 przedpokój	6.61 m ²
1' komunikacja	7.73 m ²
2 łazienka	3.73 m ²
2' łazienka	4.56 m ²
3 p. dzienny z aneksem kuchennym	25.49 m ²
4 sypialnia	11.01 m ²
5 sypialnia	8.82 m ²
6 sypialnia	9.44 m ²
8 garderoba	3.60 m ²
8' garderoba	2.65 m ²
POWIERZCHNIA UŻYTKOWA	83.64 m²
10 loggia	10.90 m ²



1. Wymiary pomieszczeń, lokalizację przyborów sanitarnych i inne podano na podstawie projektu budowlanego. W trakcie budowy mogą wystąpić różnice w stosunku do stanu wynikającego z projektu, właściwe dla specyfiki prac budowlanych.
2. Powierzchnia jest obliczona w świetle pionowych przegród w stanie wykończonym, przy uwzględnieniu tynków i okładzin o grubości 1,5cm, na poziomie podłogi oraz bez uwzględnienia listew przypodłogowych, progów itp. Wymiary są podane w stanie bez wykończenia.
3. Powierzchnia użytkowa lokali określona jest na podstawie rozporządzenia Ministra Rozwoju w sprawie szczegółowego zakresu i formy projektu budowlanego z dnia 11 września 2020 r. oraz przy uwzględnieniu treści Polskiej Normy PN-ISO 9836:2015.