



ZESPÓŁ BUDYNKÓW WIELORODZINNYCH

03-191 Warszawa,
ul. Płochocińska,
dz. nr 10,12, obreb; 4-16-44

www.zakatekharmonia.pl

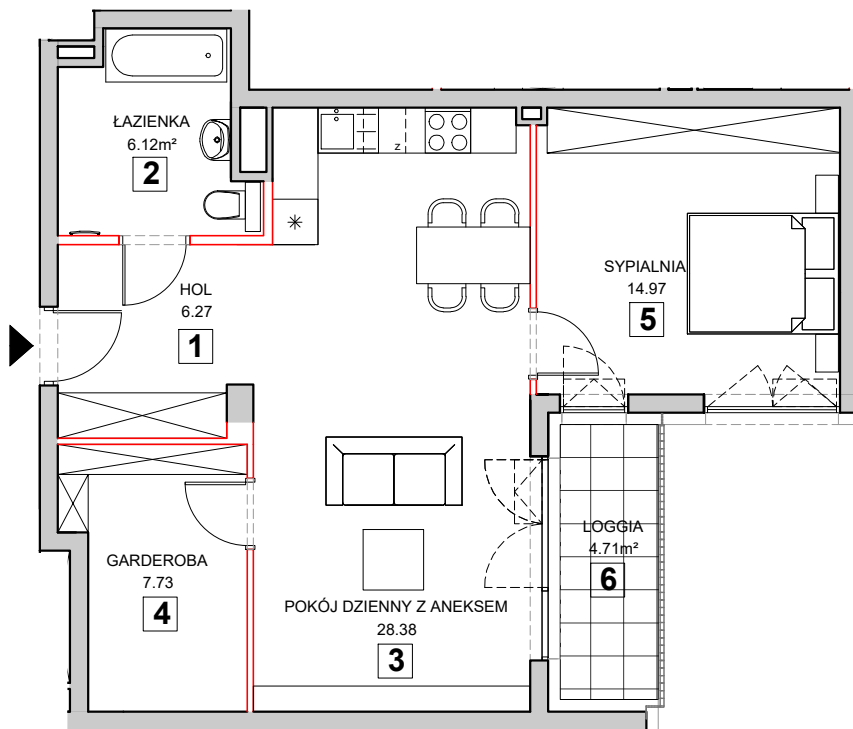
e-mail: bsmwarszawa@atal.pl

telefon: 22 614 15 13

ATAL S.A. Biuro Sprzedaży, 02-305 Warszawa, Aleje Jerozolimskie 142/ III piętro



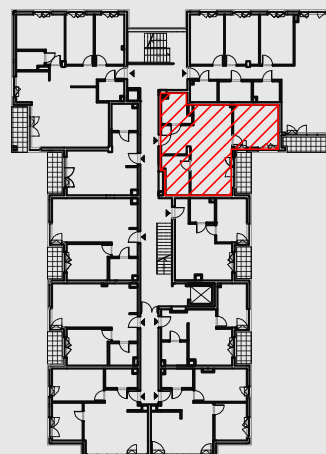
ZAKATEK
HARMONIA



MIESZKANIE 6.2.2

PIĘTRO II

| | | |
|---|---|---------------------------|
| 1 | Hol | 6.27m ² |
| 2 | Łazienka | 6.12m ² |
| 3 | Pokój dzienny z aneksem | 28.38m ² |
| 4 | Garderoba | 7.73m ² |
| 5 | Sypialnia | 14.97m ² |
| | Powierzchnia pod ścianami działowymi możliwymi do demontażu/wyburzenia | <u>1.65m²</u> |
| | Maksymalna powierzchnia użytkowa | 65.12m² |
| 6 | Loggia | 4.71m ² |



1. Wymiary pomieszczeń, lokalizację przyborów sanitarnych i inne podano na podstawie projektu budowlanego. W trakcie budowy mogą wystąpić różnice w stosunku do stanu wynikającego z projektu, właściwe dla specyfiki prac budowlanych.
2. Powierzchnia jest obliczona w świetle pionowych przegród w stanie wykończonym, przy uwzględnieniu tynków i okładzin o grubości 1,5cm, na poziomie podłogi oraz bez uwzględnienia listew przypodłogowych, progów itp. Wymiary są podane w stanie bez wykończenia.
3. Powierzchnia użytkowa lokali określona jest na podstawie rozporządzenia Ministra Rozwoju z dnia 25.04.2012 r. w sprawie szczegółowego zakresu i formy projektu budowlanego oraz przy uwzględnieniu treści Polskiej Normy PN-ISO 9836.