



## ZESPÓŁ BUDYNKÓW MIESZKALNO - APARTAMENTOWYCH

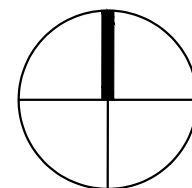
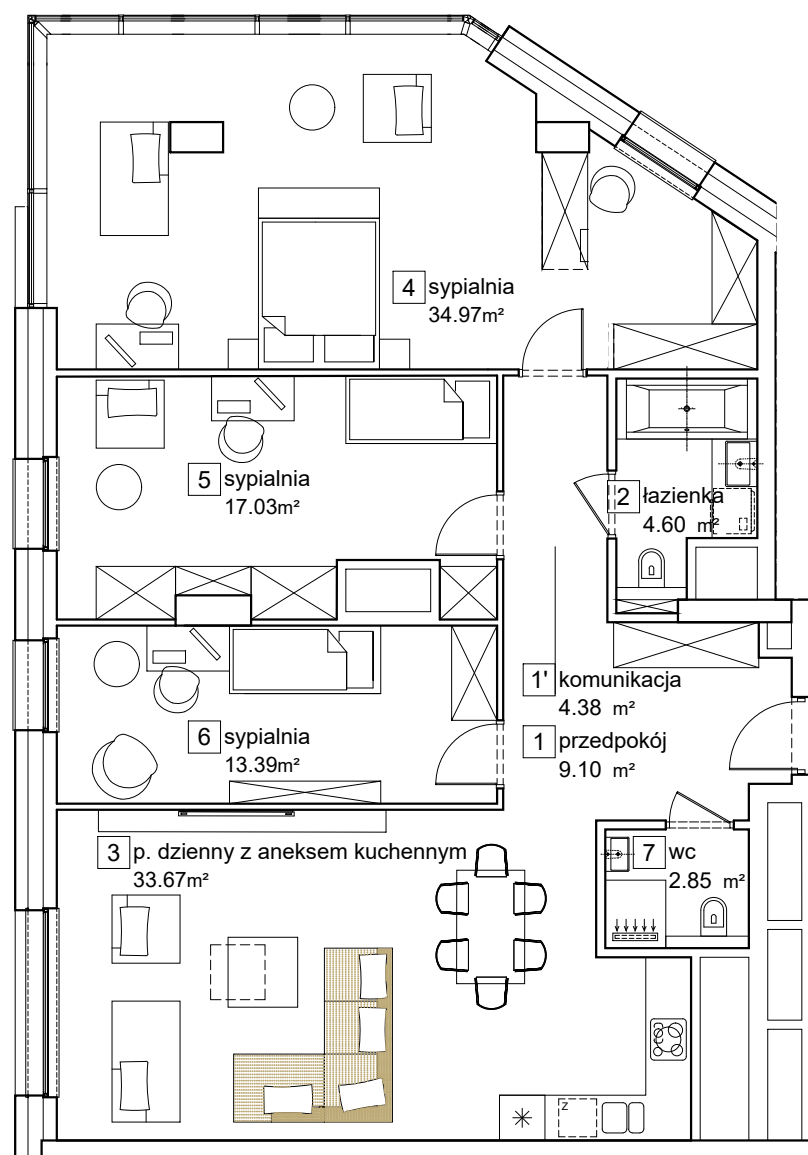
ul. Olimpijska, Katowice  
dz. nr 74/64, 74/62, 74/36, 74/37, 1/7, 74/89, 74/90.

[www.atalolimpijska.pl](http://www.atalolimpijska.pl)

e-mail: [bsmkatowice@atal.pl](mailto:bsmkatowice@atal.pl)

telefon: (+48) 32 353 65 73

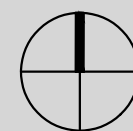
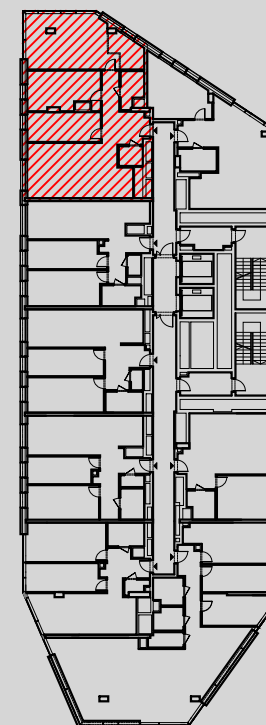
ATAL S.A. Biuro Sprzedaży, ul. Porcelanowa 10, 40-246 Katowice



## BUDYNEK B

### MIESZKANIE 151B CZTEROPOKOJOWE

	PIĘTRO 19
1 przedpokój	9.10 m <sup>2</sup>
1' komunikacja	4.38 m <sup>2</sup>
2 łazienka	4.60 m <sup>2</sup>
3 p. dzienny z aneksem kuchennym	33.67 m <sup>2</sup>
4 sypialnia	34.97 m <sup>2</sup>
5 sypialnia	17.03 m <sup>2</sup>
6 sypialnia	13.39 m <sup>2</sup>
7 wc	2.85 m <sup>2</sup>
<b>POWIERZCHNIA UŻYTKOWA</b>	<b>119.99 m<sup>2</sup></b>



1. Powierzchnia użytkowa lokali oraz pomieszczeń określona jest na podstawie treści Polskiej Normy PN-ISO 9836:2015.
2. Nie uwzględnia się powierzchni pod ściankami działowymi, powierzchni otworów na drzwi i okna oraz nisz w elementach zamykających.