



## ZESPÓŁ BUDYNKÓW MIESZKALNO - APARTAMENTOWYCH

ul. Olimpijska, Katowice  
dz. nr 74/64, 74/62, 74/36, 74/37, 1/7, 74/89, 74/90.

[www.atalolimpijska.pl](http://www.atalolimpijska.pl)

e-mail: [bsmkatowice@atal.pl](mailto:bsmkatowice@atal.pl)

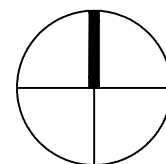
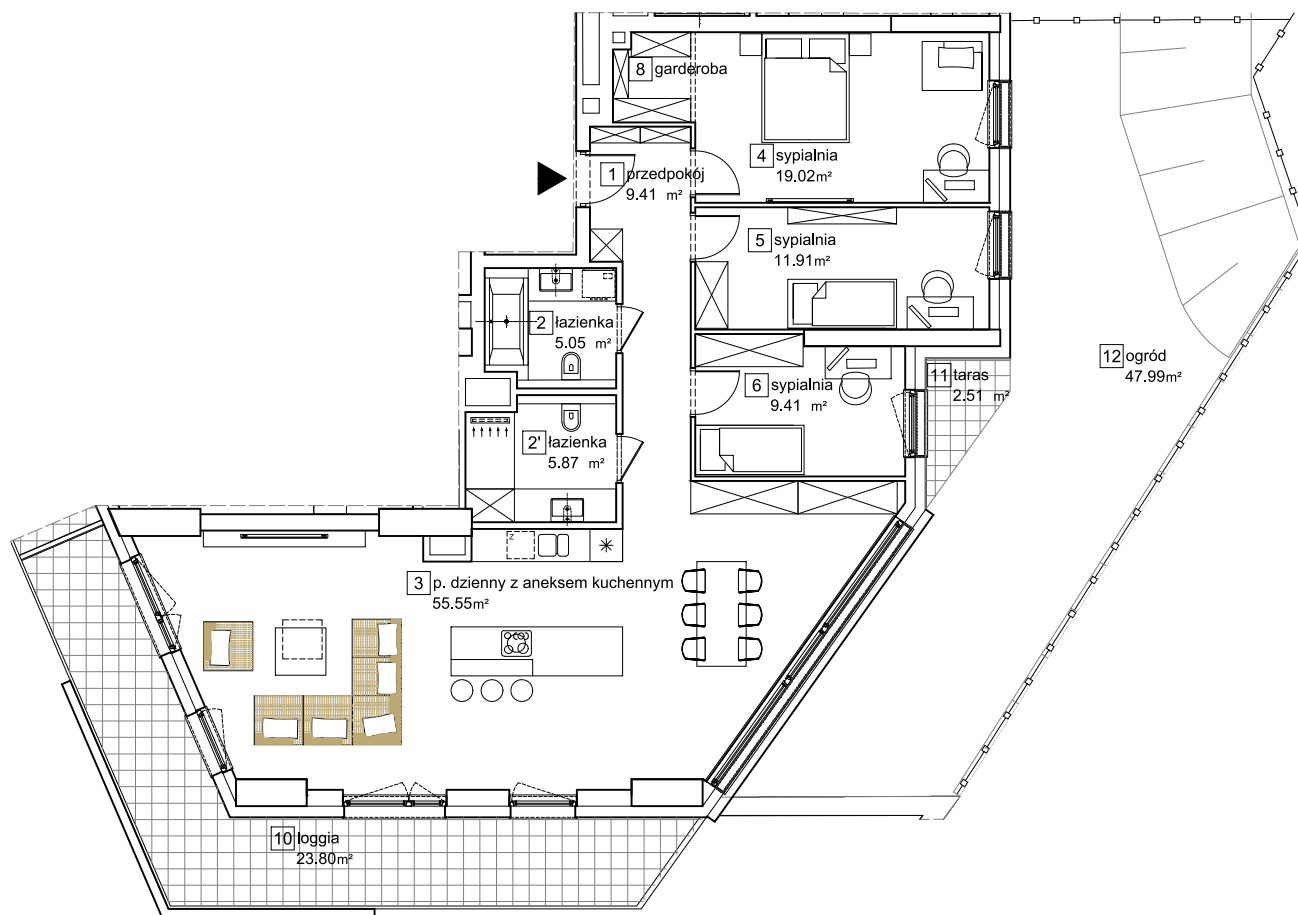
telefon: (+48) 32 353 65 73

ATAL S.A. Biuro Sprzedaży, ul. Porcelanowa 10, 40-246 Katowice



# OLIMPIJSKA

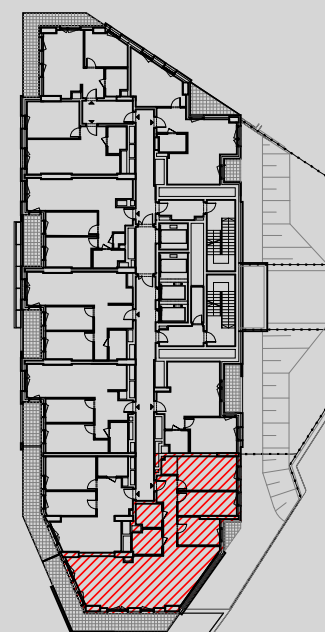
ATAL



## BUDYNEK B

### MIESZKANIE 2B CZTEROPOKOJOWE

	PIĘTRO 01
1 przedpokój	9.41 m <sup>2</sup>
2 łazienka	5.05 m <sup>2</sup>
2' łazienka	5.87 m <sup>2</sup>
3 p.dzienny z aneksem kuchennym	55.55 m <sup>2</sup>
4 sypialnia	19.02 m <sup>2</sup>
5 sypialnia	11.91 m <sup>2</sup>
6 sypialnia	9.47 m <sup>2</sup>
<b>POWIERZCHNIA UŻYTKOWA 116.28 m<sup>2</sup></b>	
10 loggia	23.80 m <sup>2</sup>
11 taras	2.51 m <sup>2</sup>
12 ogród	47.99 m <sup>2</sup>



1. Powierzchnia użytkowa lokali oraz pomieszczeń określona jest na podstawie treści Polskiej Normy PN-ISO 9836:2015
2. Nie uwzględnia się powierzchni pod ściankami działowymi, powierzchni otworów na drzwi i okna oraz nisz w elementach zamykających.