



## ZESPÓŁ BUDYNKÓW MIESZKALNO - APARTAMENTOWYCH

ul. Olimpijska, Katowice  
dz. nr 74/64, 74/62, 74/36, 74/37, 1/7, 74/89, 74/90.

[www.atalolimpijska.pl](http://www.atalolimpijska.pl)

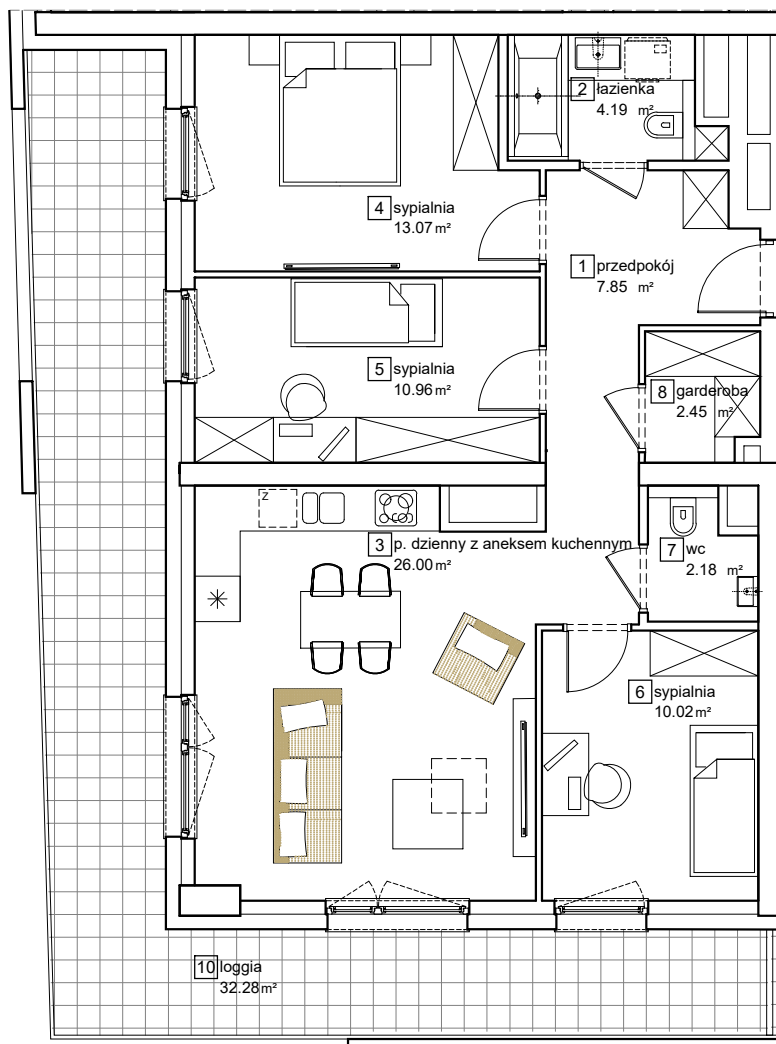
e-mail: [bsmkatowice@atal.pl](mailto:bsmkatowice@atal.pl)  
telefon: (+48) 32 353 65 73  
ATAL S.A. Biuro Sprzedaży, ul. Porcelanowa 10, 40-246 Katowice



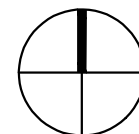
### MIESZKANIE 4A CZTEROPOKOJOWE

PIĘTRO 01

1	przedpokój	7.85 m <sup>2</sup>
2	łazienka	4.19 m <sup>2</sup>
3	p. dzienny z aneksem kuchennym	26.00 m <sup>2</sup>
4	sypialnia	13.07 m <sup>2</sup>
5	sypialnia	10.96 m <sup>2</sup>
6	sypialnia	10.02 m <sup>2</sup>
7	wc	2.18 m <sup>2</sup>
8	garderoba	2.45 m <sup>2</sup>
<b>POWIERZCHNIA UŻYTKOWA</b>		<b>76.72 m<sup>2</sup></b>
10	loggia	32.28 m <sup>2</sup>



### BUDYNEK A



1. Wymiary pomieszczeń, lokalizację przyborów sanitarnych i inne podano na podstawie projektu budowlanego. W trakcie budowy mogą wystąpić różnice w stosunku do stanu wynikającego z projektu, właściwe dla specyfiki prac budowlanych.
2. Powierzchnia jest obliczona w świetle pionowych przegród w stanie wykończonym, przy uwzględnieniu tynków i okładzin o grubości 1,5cm, na poziomie podłogi oraz bez uwzględnienia listew przypodłogowych, progów itp. Wymiary są podane w stanie bez wykończenia.
3. Powierzchnia użytkowa lokali określona jest na podstawie rozporządzenia Ministra Rozwoju w sprawie szczegółowego zakresu i formy projektu budowlanego z dnia 11 września 2020 r. oraz przy uwzględnieniu treści Polskiej Normy PN-ISO 9836:2015.