



ZESPÓŁ BUDYNKÓW MIESZKALNO - APARTAMENTOWYCH

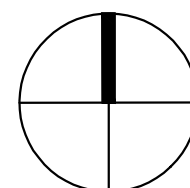
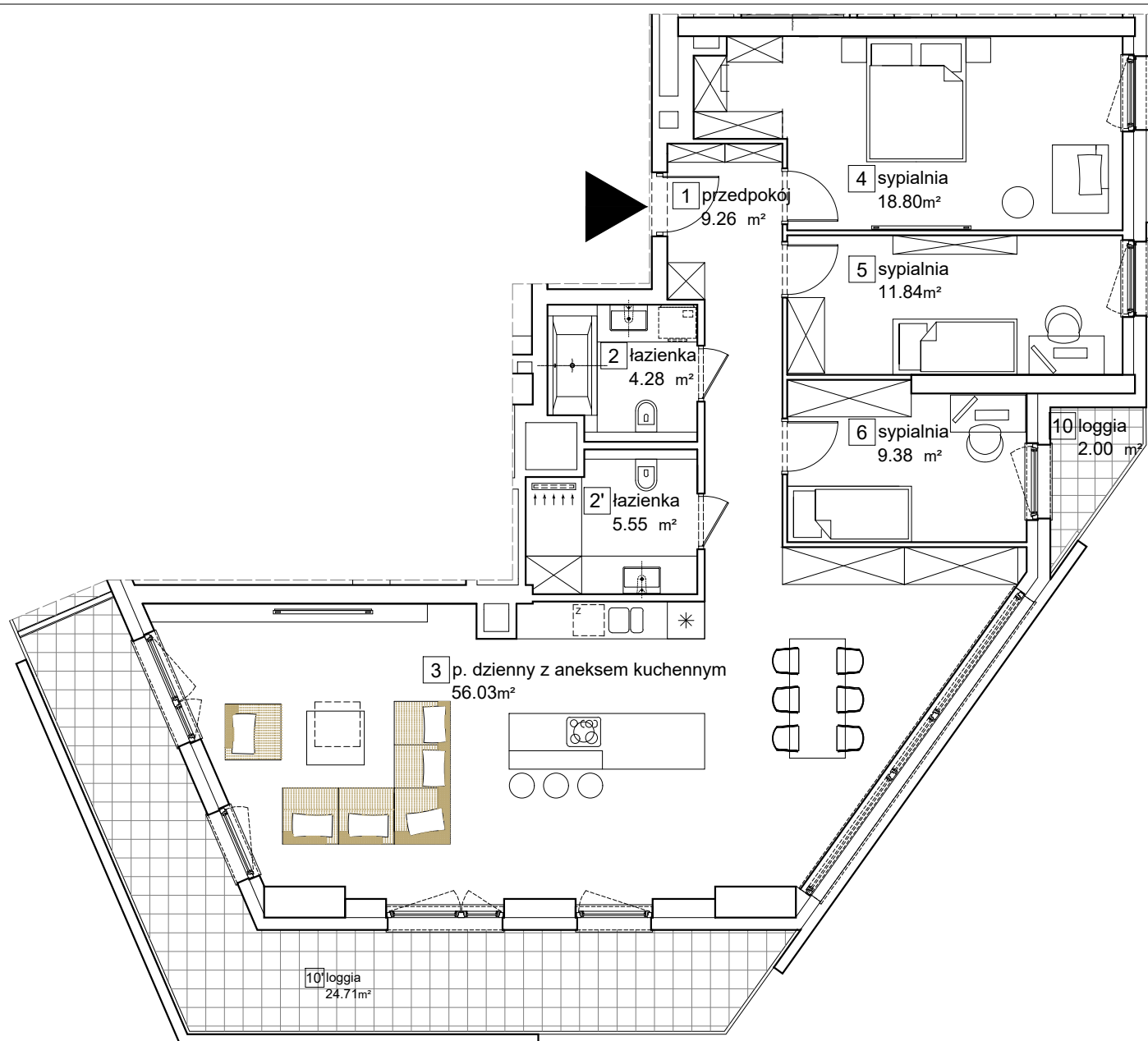
ul. Olimpijska, Katowice
dz. nr 74/64, 74/62, 74/36, 74/37, 1/7, 74/89, 74/90.

www.atalolimpijska.pl

e-mail: bsmkatowice@atal.pl

telefon: (+48) 32 353 65 73

ATAL S.A. Biuro Sprzedaży, ul. Porcelanowa 10, 40-246 Katowice

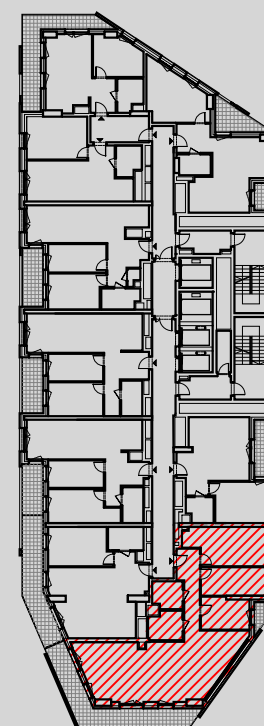


BUDYNEK B

MIESZKANIE 98B CZTEROPOKOJOWE

PIĘTRO 13

| | | |
|------------------------------|-------------------------------|-----------------------------|
| 1 | przedpokój | 9.26 m ² |
| 2 | łazienka | 4.28 m ² |
| 2' | łazienka | 5.55 m ² |
| 3 | p.dzienny z aneksem kuchennym | 56.03 m ² |
| 4 | sypialnia | 18.80 m ² |
| 5 | sypialnia | 11.84 m ² |
| 6 | sypialnia | 9.38 m ² |
| POWIERZCHNIA UŻYTKOWA | | 115.14 m² |
| 10 | loggia | 2.00 m ² |
| 10' | loggia | 24.71 m ² |



1. Powierzchnia użytkowa lokali oraz pomieszczeń określona jest na podstawie treści Polskiej Normy PN-ISO 9836:2015.
2. Nie uwzględnia się powierzchni pod ściankami działowymi, powierzchni otworów na drzwi i okna oraz nisz w elementach zamykających.