

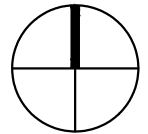
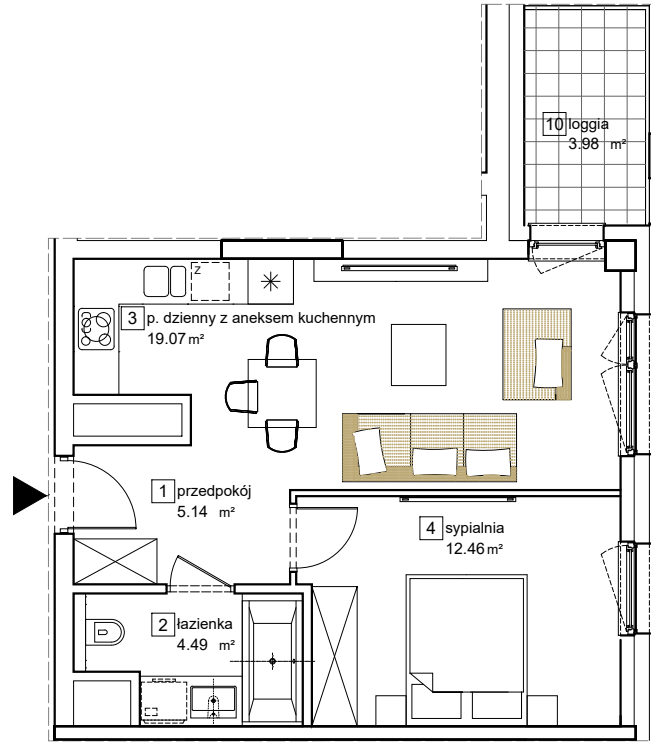


## ZESPÓŁ BUDYNKÓW MIESZKALNO - APARTAMENTOWYCH

ul. Olimpijska, Katowice  
dz. nr 74/64, 74/62, 74/36, 74/37, 1/7, 74/89, 74/90.

[www.atalolimpijska.pl](http://www.atalolimpijska.pl)

e-mail: [bsmkatowice@atal.pl](mailto:bsmkatowice@atal.pl)  
telefon: (+48) 32 353 65 73  
ATAL S.A. Biuro Sprzedaży, ul. Porcelanowa 10, 40-246 Katowice

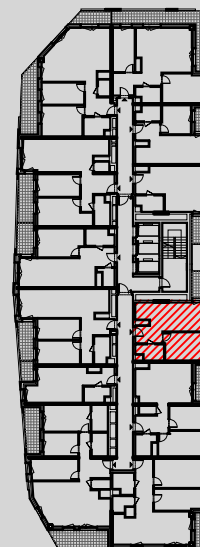


## BUDYNEK C

### MIESZKANIE 167C DWUPOKOJOWE

PIĘTRO 15

1	przedpokój	5.14 m <sup>2</sup>
2	łazienka	4.49 m <sup>2</sup>
3	p. dzienny z aneksem kuchennym	19.07 m <sup>2</sup>
4	sypialnia	12.46 m <sup>2</sup>
<b>POWIERZCHNIA UŻYTKOWA</b>		<b>41.16 m<sup>2</sup></b>
10	loggia	3.98 m <sup>2</sup>



1. Powierzchnia użytkowa lokali oraz pomieszczeń określona jest na podstawie treści Polskiej Normy PN-ISO 9836:2015
2. Nie uwzględnia się powierzchni pod ściankami działowymi, powierzchni otworów na drzwi i okna oraz nisz w elementach zamykających.