

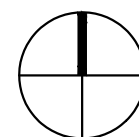
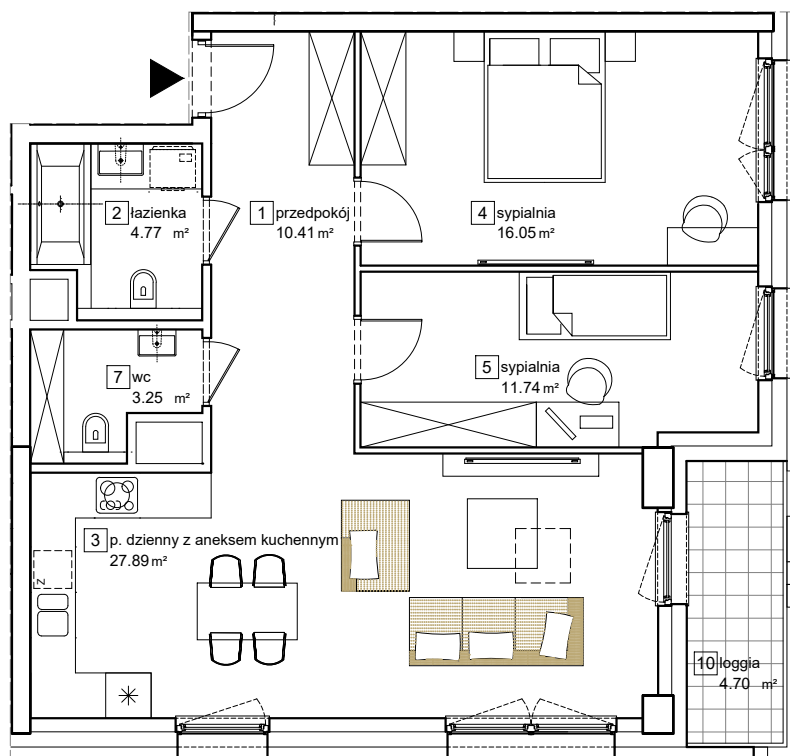


## ZESPÓŁ BUDYNKÓW MIESZKALNO - APARTAMENTOWYCH

ul. Olimpijska, Katowice  
dz. nr 74/64, 74/62, 74/36, 74/37, 1/7, 74/89, 74/90.

[www.atalolimpijska.pl](http://www.atalolimpijska.pl)

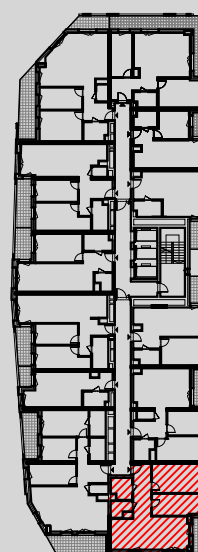
e-mail: [bsmkatowice@atal.pl](mailto:bsmkatowice@atal.pl)  
telefon: (+48) 32 353 65 73  
ATAL S.A. Biuro Sprzedaży, ul. Porcelanowa 10, 40-246 Katowice



## BUDYNEK C

### MIESZKANIE 85C TRZYPOKOJOWE

	PIĘTRO 08
1 przedpokój	10.41 m <sup>2</sup>
2 łazienka	4.77 m <sup>2</sup>
3 p. dzienny z aneksem kuchennym	27.89 m <sup>2</sup>
4 sypialnia	16.05 m <sup>2</sup>
5 sypialnia	11.74 m <sup>2</sup>
7 wc	3.25 m <sup>2</sup>
<b>POWIERZCHNIA UŻYTKOWA</b>	<b>74.11 m<sup>2</sup></b>
10 loggia	4.70 m <sup>2</sup>



1. Wymiary pomieszczeń, lokalizację przyborów sanitarnych i inne podano na podstawie projektu budowlanego. W trakcie budowy mogą wystąpić różnice w stosunku do stanu wynikającego z projektu, właściwe dla specyfiki prac budowlanych.
2. Powierzchnia jest obliczona w świetle pionowych przegród w stanie wykończonym, przy uwzględnieniu tynków i okładzin o grubości 1,5cm, na poziomie podłogi oraz bez uwzględnienia listew przypodłogowych, progów itp. Wymiary są podane w stanie bez wykończenia.
3. Powierzchnia użytkowa lokali określona jest na podstawie rozporządzenia Ministra Rozwoju w sprawie szczegółowego zakresu i formy projektu budowlanego z dnia 11 września 2020 r. oraz przy uwzględnieniu treści Polskiej Normy PN-ISO 9836:2015.