



ZESPÓŁ BUDYNKÓW MIESZKALNO - APARTAMENTOWYCH

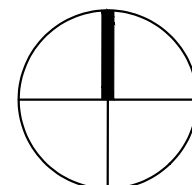
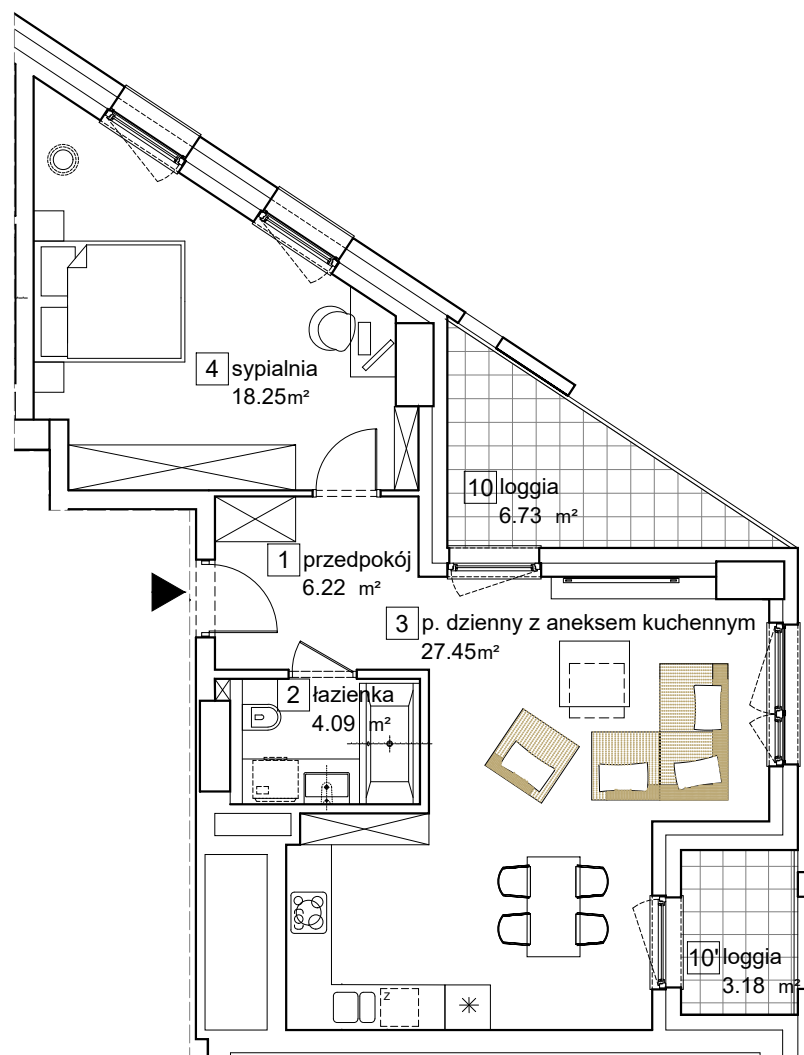
ul. Olimpijska, Katowice
dz. nr 74/64, 74/62, 74/36, 74/37, 1/7, 74/89, 74/90.

www.atalolimpijska.pl

e-mail: bsmkatowice@atal.pl

telefon: (+48) 32 353 65 73

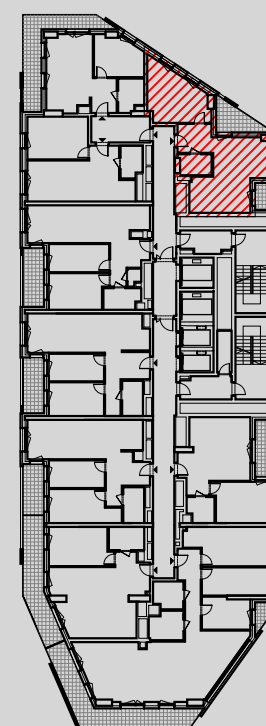
ATAL S.A. Biuro Sprzedaży, ul. Porcelanowa 10, 40-246 Katowice



BUDYNEK B

MIESZKANIE 64B DWUPOKOJOWE

	PIĘTRO 08
1 przedpokój	6.22 m ²
2 łazienka	4.09 m ²
3 p. dzienny z aneksem kuchennym	27.45 m ²
4 sypialnia	18.25 m ²
POWIERZCHNIA UŻYTKOWA	56.01 m²
10 loggia	6.73 m ²
10' loggia	3.18 m ²



1. Wymiary pomieszczeń, lokalizację przyborów sanitarnych i inne podano na podstawie projektu budowlanego. W trakcie budowy mogą wystąpić różnice w stosunku do stanu wynikającego z projektu, właściwe dla specyfiki prac budowlanych.
2. Powierzchnia jest obliczona w świetle pionowych przegród w stanie wykończonym, przy uwzględnieniu tynków i okładzin o grubości 1,5cm, na poziomie podłogi oraz bez uwzględnienia listew przypodłogowych, progów itp. Wymiary są podane w stanie bez wykończenia.
3. Powierzchnia użytkowa lokali określona jest na podstawie rozporządzenia Ministra Rozwoju w sprawie szczegółowego zakresu i formy projektu budowlanego z dnia 11 września 2020 r. oraz przy uwzględnieniu treści Polskiej Normy PN-ISO 9836:2015.