



ZESPÓŁ BUDYNKÓW MIESZKALNO - APARTAMENTOWYCH

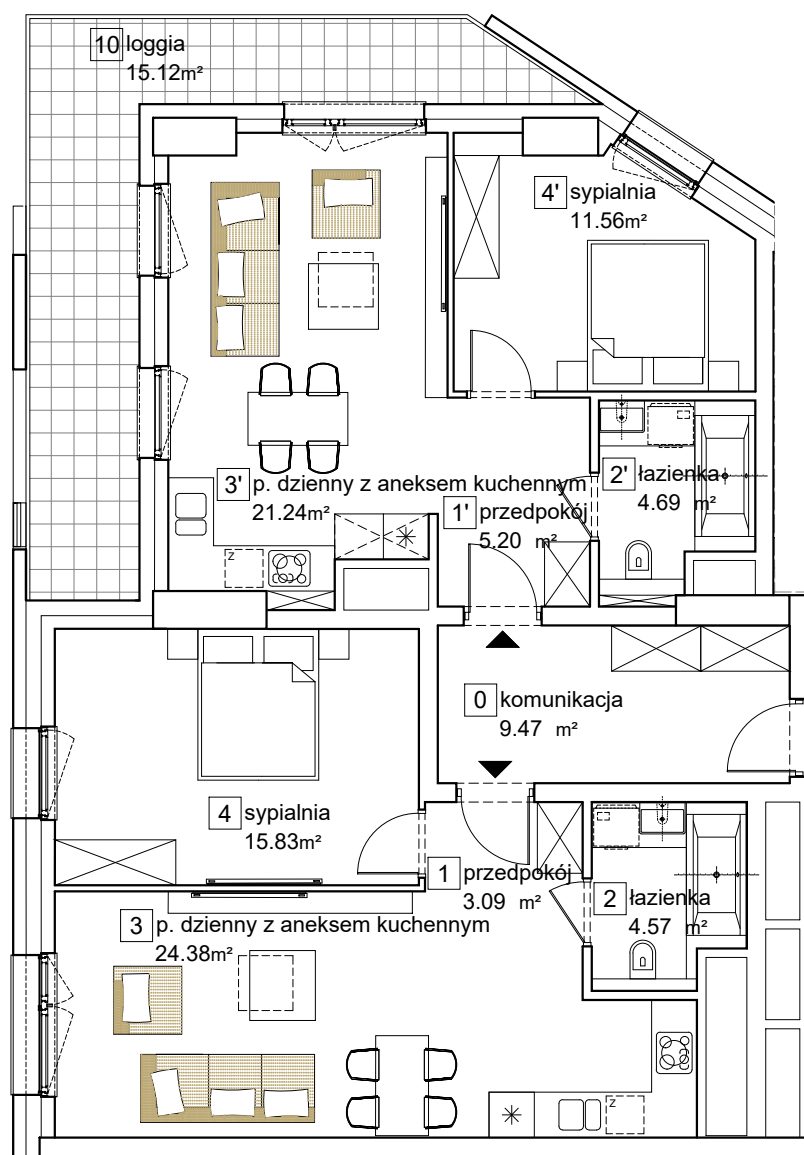
ul. Olimpijska, Katowice
dz. nr 74/64, 74/62, 74/36, 74/37, 1/7, 74/89, 74/90.

www.atalolimpijska.pl

e-mail: bsmkatowice@atal.pl

telefon: (+48) 32 353 65 73

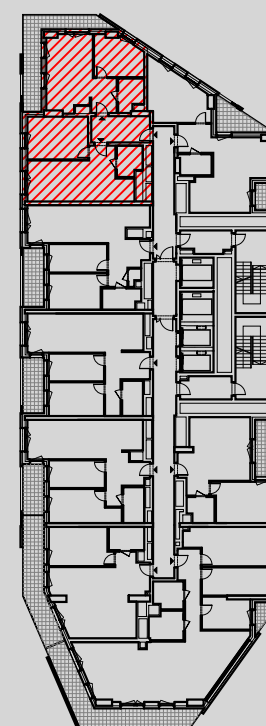
ATAL S.A. Biuro Sprzedaży, ul. Porcelanowa 10, 40-246 Katowice



BUDYNEK B

MIESZKANIE 127B DWULOKALOWE

		PIĘTRO 16
0	komunikacja	9.47 m ²
1	przedpokój	3.09 m ²
1'	przedpokój	5.20 m ²
2	łazienka	4.57 m ²
2'	łazienka	4.69 m ²
3	p. dzienny z aneksem kuchennym	24.38 m ²
3'	p. dzienny z aneksem kuchennym	21.24 m ²
4	sypialnia	15.83 m ²
4'	sypialnia	11.56 m ²
POWIERZCHNIA UŻYTKOWA		100.03 m²
10	loggia	15.12 m ²



1. Powierzchnia użytkowa lokali oraz pomieszczeń określona jest na podstawie treści Polskiej Normy PN-ISO 9836:2015.

2. Nie uwzględnia się powierzchni pod ściankami działowymi, powierzchni otworów na drzwi i okna oraz nisz w elementach zamykających.