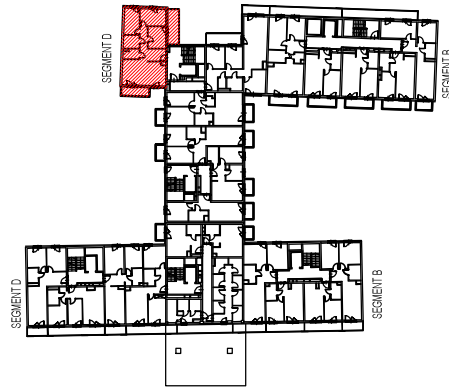


METRYKA LOKALU MIESZKALNEGO
ul. gen. Antoniego Madalińskiego 85/5



Lokal C2-2-M1
ul. gen. Antoniego Madalińskiego 85/5
PIĘTRO 2

| | | |
|--|---------------------------|----------------------------|
| 1 | przedpokój | 12.42 m ² |
| 2 | pokój z aneksem kuchennym | 29.69 m ² |
| 3 | łazienka | 4.02 m ² |
| 4 | łazienka | 6.68 m ² |
| 5 | pokój | 13.45 m ² |
| 6 | pokój | 11.78 m ² |
| 7 | garderoba | 10.36 m ² |
| RAZEM POWIERZCHNIA UŻYTKOWA LOKALU | | 88.40 m ² |
| powierzchnia ścian działowych możliwych do demontażu/wyburzenia | | 1.61 m ² |
| SUMA POWIERZCHNI UŻYTKOWEJ | | 90.01 m² |
| Powierzchnia przynależna: | | |
| | komórka K -2.26 | 4.98 m ² |
| | Powierzchnia ogółem: | 94.99 m ² |
| 8 | balkon | 10.72 m ² |
| 9 | balkon | 6.66 m ² |



| Funkcja | Numer projektowy | Piętro | Adres |
|--------------------------|------------------|-----------|---------------------------------------|
| LOKAL MIESZKALNY | C2-2-M1 | piętro 2 | ul. gen. Antoniego Madalińskiego 85/5 |
| POWIERZCHNIA PRZYNALEŻNA | K -2.26 | poziom -2 | garaż podziemny C |

