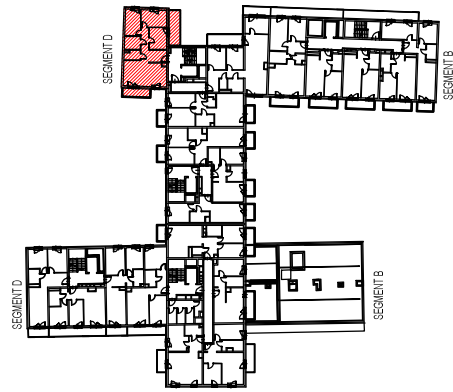


METRYKA LOKALU MIESZKALNEGO
ul. gen. Antoniego Madalińskiego 85/11



Lokal C2-4-M1
ul. gen. Antoniego Madalińskiego 85/11
PIĘTRO 4

1	przedpokój	12.47 m ²
2	pokój z aneksem kuchennym	29.85 m ²
3	łazienka	4.06 m ²
4	łazienka	6.37 m ²
5	pokój	13.53 m ²
6	pokój	11.89 m ²
7	garderoba	10.43 m ²
	RAZEM POWIERZCHNIA UŻYTKOWA LOKALU	88.60 m ²
	powierzchnia ścian działowych możliwych do demontażu/wyburzenia	1.61 m ²
	SUMA POWIERZCHNI UŻYTKOWEJ	90.21 m²
	Powierzchnia przynależna:	
	komórka K -2.45	3.57 m ²
	Powierzchnia ogółem:	93.78 m ²
8	balkon	10.73 m ²
9	balkon	6.64 m ²



Funkcja	Numer projektowy	Piętro	Adres
LOKAL MIESZKALNY	C2-4-M1	piętro 4	ul. gen. Antoniego Madalińskiego 85/11
POWIERZCHNIA PRZYNALEŻNA	K -2.45	poziom -2	garaż podziemny C

