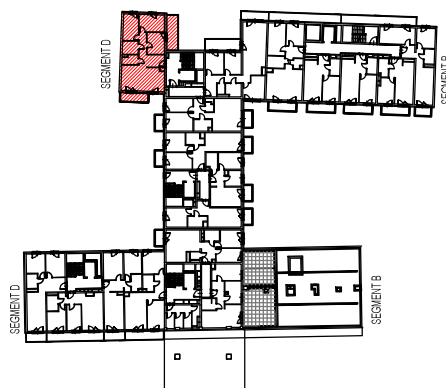


METRYKA LOKALU MIESZKALNEGO  
ul. gen. Antoniego Madalińskiego 85/8



Lokal C2-3-M1  
ul. gen. Antoniego Madalińskiego 85/8  
PIĘTRO 3

1	przedpokój	12.38 m <sup>2</sup>
2	pokój z aneksem kuchennym	29.84 m <sup>2</sup>
3	łazienka	4.10 m <sup>2</sup>
4	łazienka	6.63 m <sup>2</sup>
5	pokój	13.53 m <sup>2</sup>
6	pokój	11.90 m <sup>2</sup>
7	garderoba	10.55 m <sup>2</sup>
RAZEM POWIERZCHNIA UŻYTKOWA LOKALU		88.93 m <sup>2</sup>
powierzchnia ścian działowych możliwych do demontażu/wyburzenia		1.61 m <sup>2</sup>
<b>SUMA POWIERZCHNI UŻYTKOWEJ</b>		<b>90.54 m<sup>2</sup></b>
Powierzchnia przynależna:		
	komórka K -2.17	3.41 m <sup>2</sup>
Powierzchnia ogółem:		93.95 m <sup>2</sup>
8	balkon	10.66 m <sup>2</sup>
9	balkon	6.67 m <sup>2</sup>



Funkcja	Numer projektowy	Piętro	Adres
LOKAL MIESZKALNY	C2-3-M1	piętro 3	ul. gen. Antoniego Madalińskiego 85/8
POWIERZCHNIA PRZYNALEŻNA	K -2.17	poziom -2	garaż podziemny C

