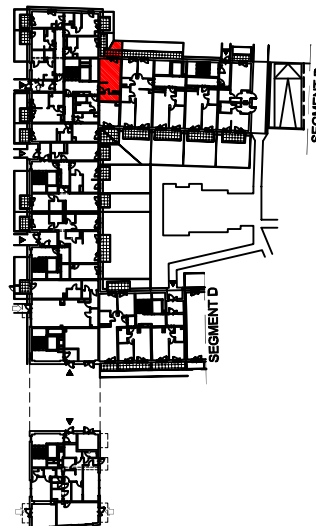


METRYKA LOKALU NIEMIESZKALNEGO
ul. gen. Antoniego Madalińskiego 23/1h

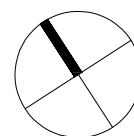
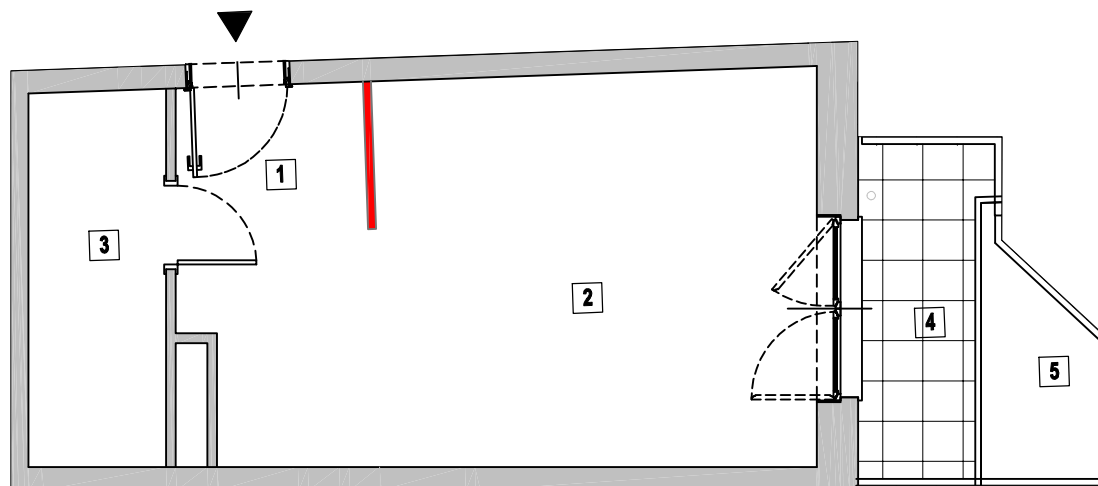


Lokal E2-0-H1
ul. gen. Antoniego Madalińskiego 23/1h
PARTER

1	pomieszczenie	4.05 m ²
2	pomieszczenie	20.84 m ²
3	pomieszczenie higieniczno - sanitarne	5.09 m ²
RAZEM POWIERZCHNIA UŻYTKOWA LOKALU		29.98 m²
powierzchnia ścian działowych możliwych do demontażu/wyburzenia		0.12 m ²
SUMA POWIERZCHNI UŻYTKOWEJ		30.10 m²
Powierzchnia przynależna:		
komórka -		0.00 m ²
Powierzchnia ogółem:		30.10 m ²
4	taras	4.59 m ²
5	ogródek	2.42 m ²



Funkcja	Numer projektowy	Piętro	Adres
LOKAL NIEMIESZKALNY	E2-0-H1	parter	ul. gen. Antoniego Madalińskiego 23/1h
POWIERZCHNIA PRZYNALEŻNA	-	-	-



Data pomiaru: styczeń 2024r