



**BUDYNEK MIESZKALNY WIELORODZINNY
Z WYDZIELONĄ CZĘŚCIĄ USŁUGOWĄ I HOTELOWĄ**

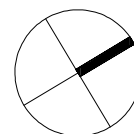
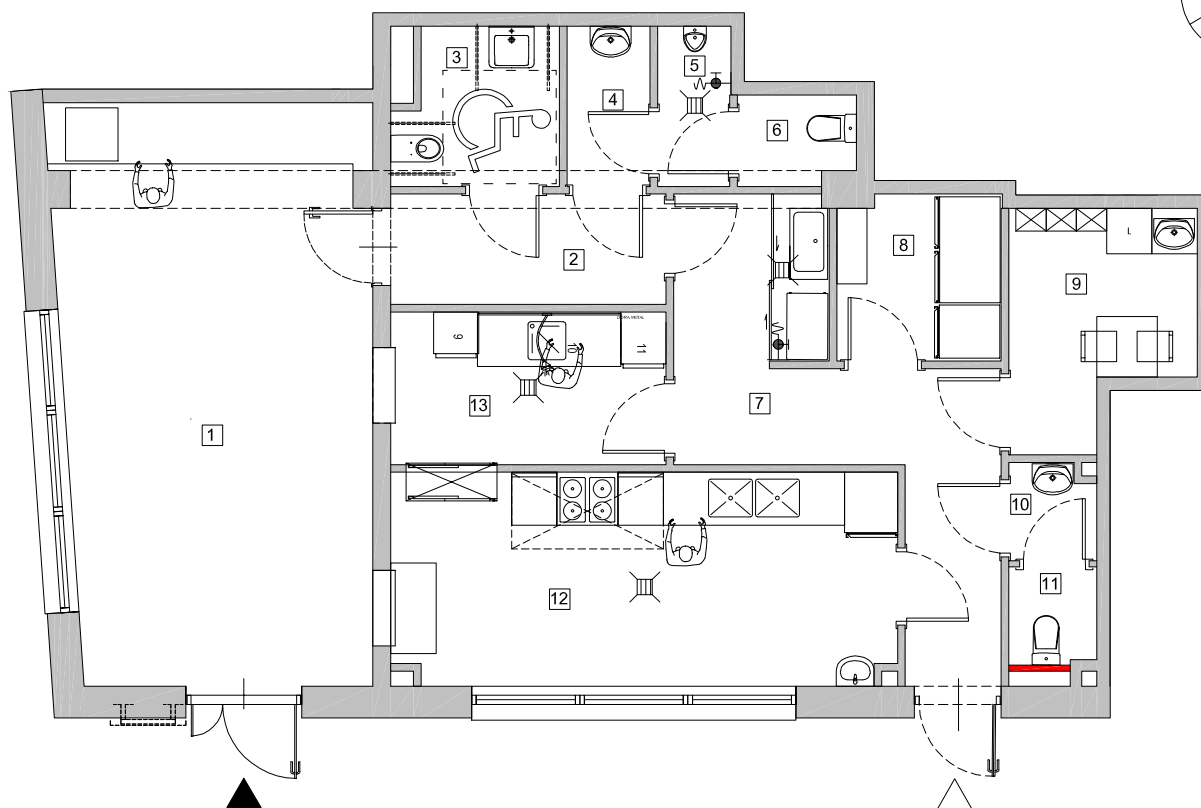
ul. Pułaskiego 48-50, Wrocław 50-443
dz. nr 30/1, AM-42, obręb: Południe

www.atalcitysquare.pl

e-mail: bsmwroclaw@atal.pl
telefon: (+48) 609 132 028



ATAL S.A. Biuro Sprzedaży Mieszkań, 51-109 Wrocław, ul. Na Polance 22F

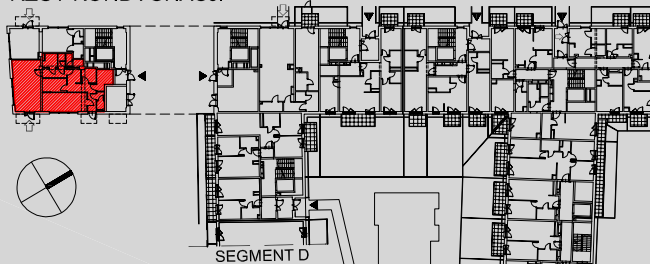


**LOKAL USŁUGOWY O FUNKCJI
GASTRONOMICZNEJ U3 PARTER**

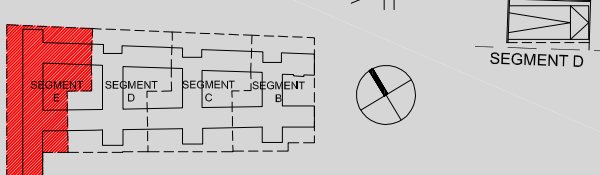
1	jadalnia	31,07 m ²
2	komunikacja	5,29 m ²
3	wc	4,24 m ²
4	przedsiónek	2,32 m ²
5	pom. pisuar	2,01 m ²
6	wc	1,73 m ²
7	komunikacja	13,83 m ²
8	magazyn spożywczy	4,68 m ²
9	pomieszczenie socjalne / szatnia	6,65 m ²
10	przedsiónek	1,42 m ²
11	wc	1,47 m ²
12	kuchnia śniadaniowa	18,83 m ²
13	zmywalnia	7,32 m ²
	powierzchnia ścian działowych możliwych do demontażu/wyburzenia	0,00 m ²

MAKSYMALNA POWIERZCHNIA UŻYTKOWA 100,86 m²

RZUT KONDYGNACJI



PLAN SYTUACYJNY



1. Wymiary pomieszczeń, lokalizację przyborów sanitarnych i inne podano na podstawie projektu budowlanego. W toku budowy mogą wystąpić różnice w stosunku do stanu wynikającego z projektu, wynikające ze specyfiki prac budowlanych.
2. Powierzchnia jest obliczona w świetle pionowych przegród w stanie wykończonym, przy uwzględnieniu tynków i okładzin o grubości 1,5cm, na poziomie podłogi bez uwzględnienia listew przypodłogowych, progów itp. Wymiary są podane w stanie bez wykończenia.
3. Powierzchnia użytkowa lokali oraz pomieszczeń określona jest na podstawie rozporządzenia Ministra Transportu, Budownictwa i Gospodarki Morskiej z dnia 25.04.2012 r. w sprawie szczegółowego zakresu i formy projektu budowlanego oraz przy uwzględnieniu treści Polskiej Normy PN-ISO 9836. Powierzchnia użytkowa uwzględnia powierzchnię elementów nadających się do demontażu i rozbiórki (rury, kanały i ścianki działowe), nie uwzględnia natomiast powierzchni otworów na drzwi i okna oraz nisze w elementach zamykających.