

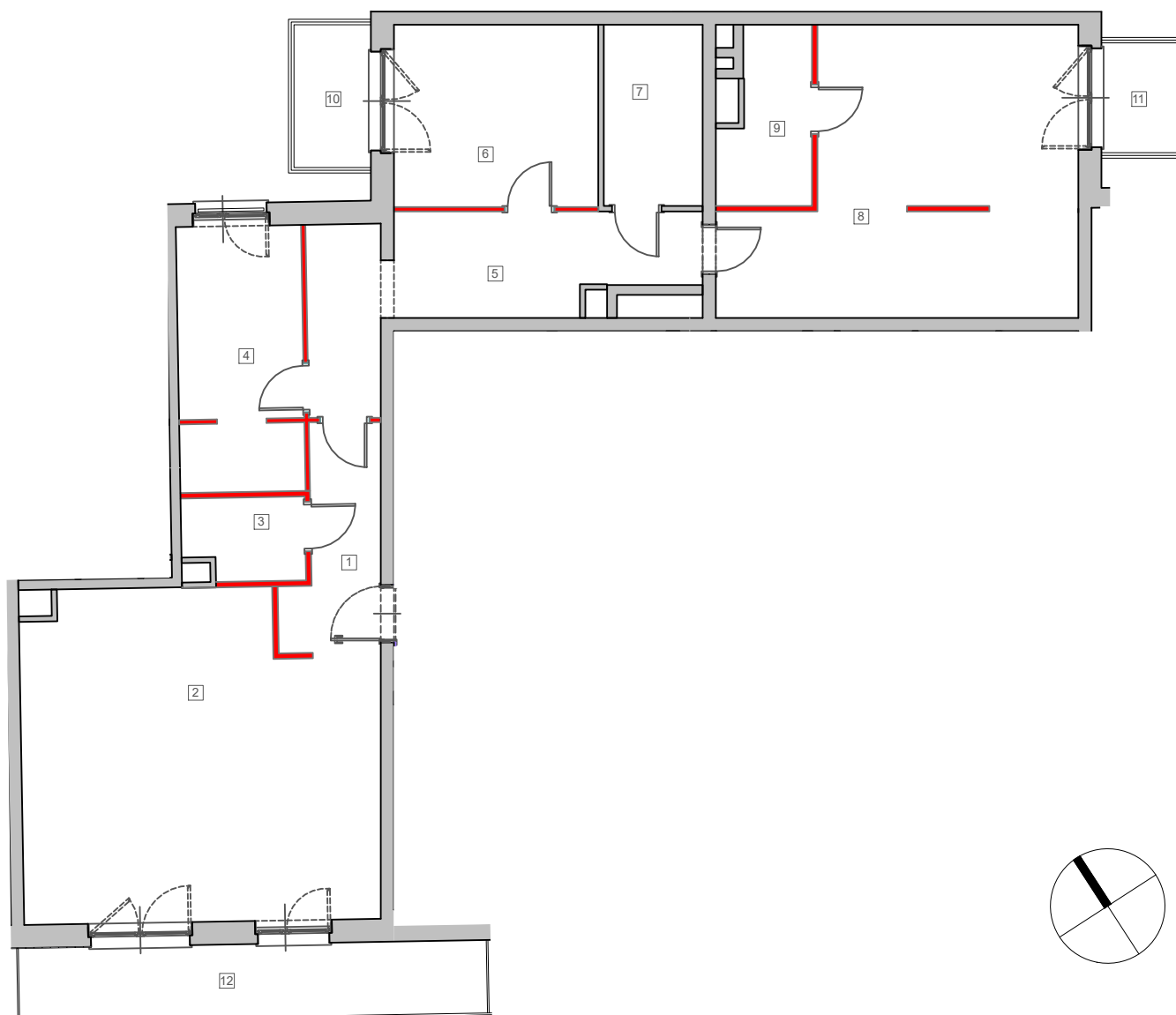


Lokal D5-1-M1
ul. gen. Antoniego Madalińskiego 43/1
PIĘTRO 1

| | | |
|--|---------------------------|-----------------------------|
| 1 | przedpokój | 6.13 m ² |
| 2 | pokój z aneksem kuchennym | 36.97 m ² |
| 3 | wc | 3.09 m ² |
| 4 | pokój | 10.79 m ² |
| 5 | przedpokój | 14.39 m ² |
| 6 | pokój | 12.25 m ² |
| 7 | łazienka | 5.80 m ² |
| 8 | pokój | 28.56 m ² |
| 9 | łazienka | 4.68 m ² |
| RAZEM POWIERZCHNIA UŻYTKOWA LOKALU | | 122.66 m ² |
| powierzchnia ścian działowych możliwych do demontażu/wyburzenia | | 2.34 m ² |
| SUMA POWIERZCHNI UŻYTKOWEJ | | 125.00 m² |
| Powierzchnia przynależna: | | |
| komórka K 1.8 | | 2.99 m ² |
| Powierzchnia ogółem: | | 127.99 m ² |
| 10 | balkon | 3.82 m ² |
| 11 | balkon | 2.98 m ² |
| 12 | balkon | 9.46 m ² |



| Funkcja | Numer projektowy | Piętro | Adres |
|--------------------------|------------------|----------|---------------------------------------|
| LOKAL MIESZKALNY | D5-1-M1 | piętro 1 | ul. gen. Antoniego Madalińskiego 43/1 |
| POWIERZCHNIA PRZYNALEŻNA | K 1.8 | piętro 1 | ul. gen. Antoniego Madalińskiego 43 |



Sprawdził:
Adrian Chajec