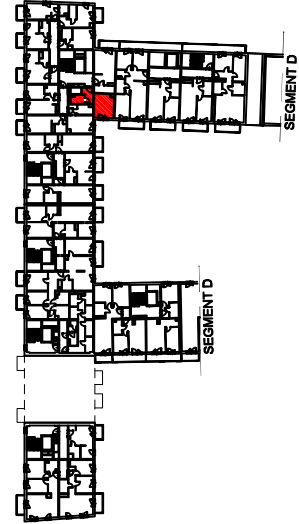


METRYKA LOKALU NIEMIESZKALNEGO
ul. gen. Antoniego Madalińskiego 23/11h

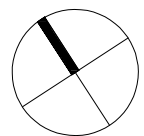
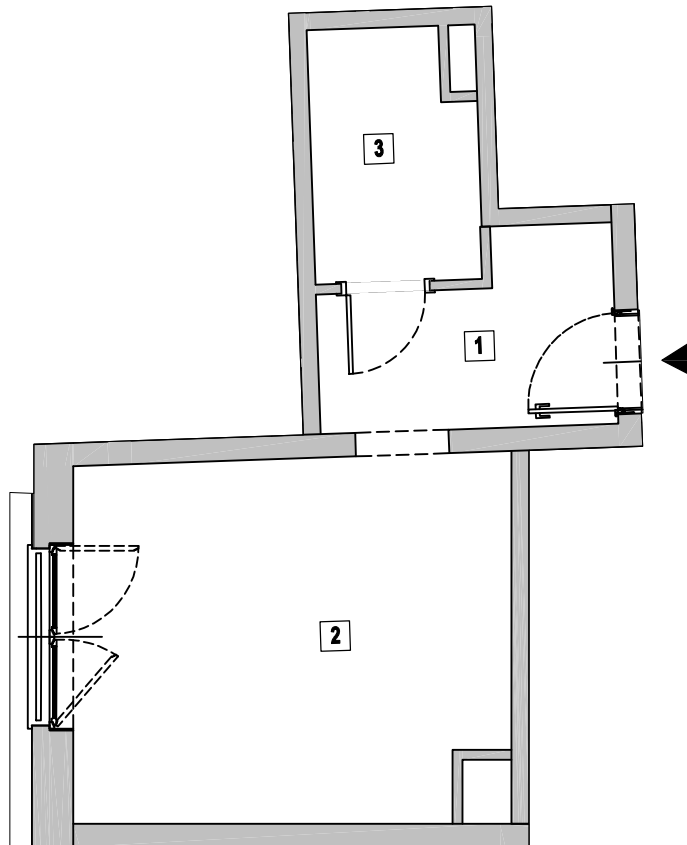


Lokal E2-1-H2
ul. gen. Antoniego Madalińskiego 23/11h
PIĘTRO 1

1	pomieszczenie	5.06 m ²
2	pomieszczenie	15.94 m ²
3	pomieszczenie higieniczno - sanitarne	3.92 m ²
RAZEM POWIERZCHNIA UŻYTKOWA LOKALU		24.92 m²
powierzchnia ścian działowych możliwych do demontażu/wyburzenia		0.00 m ²
SUMA POWIERZCHNI UŻYTKOWEJ		24.92 m²
Powierzchnia przynależna:		
komórka -		0.00 m ²
Powierzchnia ogółem:		24.92 m ²



Funkcja	Numer projektowy	Piętro	Adres
LOKAL NIEMIESZKALNY	E2-1-H2	piętro 1	ul. gen. Antoniego Madalińskiego 23/11h
POWIERZCHNIA PRZYNALEŻNA	-	-	-



Data pomiaru: styczeń 2024r