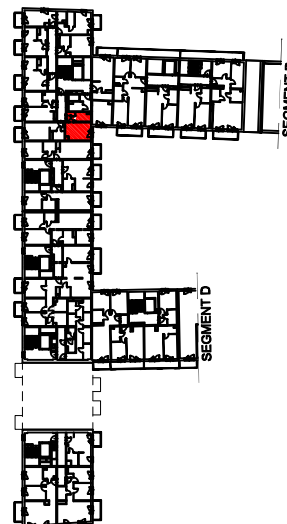


METRYKA LOKALU NIEMIESZKALNEGO  
ul. gen. Antoniego Madalińskiego 23/12h

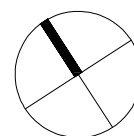
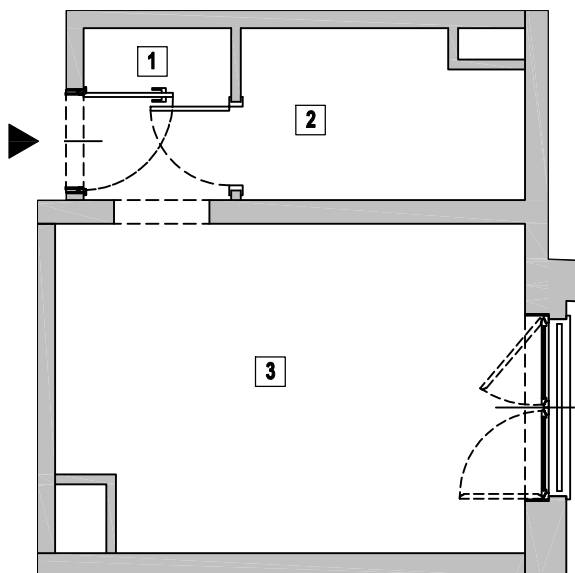


Lokal E2-1-H3  
ul. gen. Antoniego Madalińskiego 23/12h  
PIĘTRO 1

1	pomieszczenie	2.68 m <sup>2</sup>
2	pomieszczenie higieniczno - sanitarne	4.50 m <sup>2</sup>
3	pomieszczenie	15.32 m <sup>2</sup>
RAZEM POWIERZCHNIA UŻYTKOWA LOKALU		<b>22.50 m<sup>2</sup></b>
powierzchnia ścian działowych możliwych do demontażu/wyburzenia		0.00 m <sup>2</sup>
<b>SUMA POWIERZCHNI UŻYTKOWEJ</b>		<b>22.50 m<sup>2</sup></b>
Powierzchnia przynależna:		
komórka -		0.00 m <sup>2</sup>
Powierzchnia ogółem:		22.50 m <sup>2</sup>



Funkcja	Numer projektowy	Piętro	Adres
LOKAL NIEMIESZKALNY	E2-1-H3	piętro 1	ul. gen. Antoniego Madalińskiego 23/12h
POWIERZCHNIA PRZYNALEŻNA	-	-	-



Data pomiaru: styczeń 2024r